

# Krafftahrt-Bundesamt

Krafftahrt-Bundesamt · DE-24932 Flensburg

Honda Motor Europe (North) GmbH  
Postfach 10 08 64

DE-63008 Offenbach

Ihr Zeichen: SP/WS

Ihre Nachricht vom: 23.11.2007

Bei Antwort bitte angeben: 422 - 600.04.1

Ansprechpartner: Stegemann / Suckow

Telefon: (04 61) 3 16- 24 22

Telefax: (04 61) 3 16- 28 01

E-Mail: kba-sgb422@kba.de

Datum: 30.11.2007

Erteilung von Genehmigungen nach §19 Abs. 3 Nr. 1.b und Abs. 7 StVZO  
zu Fahrzeugtyp: PC43 , EG-Typgenehmigung Nr. e3\*2002/24\*0490\*00

Anlagen:

1 Kostenbescheid

1 Gutachten

1 Auszug

Sehr geehrte Damen und Herren,

die von Ihnen beantragte Genehmigung zur nachträglichen Änderung der o.a. Fahrzeuge entsprechend den beigefügten Gutachten des TÜV Technische Überwachung Hessen GmbH, Darmstadt, vom 22.11.2007, Nr. TÜH TB 2007-163.00, wird hiermit erteilt.

Die beigefügten "Auszüge" dienen dabei als Nachweis für diese Genehmigung und sind vom Fahrzeugführer als Kopie mitzuführen und zuständigen Personen auf Verlangen auszuhändigen.

Die Gebühren ergeben sich aus dem beigefügten Kostenbescheid.

Mit freundlichen Grüßen

Krafftahrt-Bundesamt  
Im Auftrag



(Stegemann)



Dienstgebäude  
Fördestraße 16  
24944 Flensburg

Das Krafftahrt-Bundesamt hat gleitende  
Arbeitszeit. Besuchszeit deshalb nur  
Mo.- Do. von 8:30 - 15:00 Uhr,  
Fr. von 8:30 - 14:00 Uhr,  
sonst nach Vereinbarung.  
Bitte haben Sie Verständnis.

Telefon:  
(0461) 3 16-0  
(Vermittlung)  
E-Mail-Adresse:  
Abt-Technik@kba.de  
Internet: www.kba.de

Telefax:  
(0461) 3 16 16 50  
(0461) 3 16 14 95

Konto:  
Deutsche Bundesbank - Filiale Kiel -  
Kto.-Nr.: 210 010 30  
BLZ: 210 000 00  
IBAN: DE42 2100 0000 0021 0010 30  
BIC: MARKDEF 1210  
TAX-No. 152 900 8224



# Kraftfahrt-Bundesamt

DE-24932 Flensburg

---

Nummer der Genehmigung: e3\*2002/24\*0490\*00

Number of the approval:

**- Anlage -**

## **Nebenbestimmungen und Rechtsbehelfsbelehrung**

### **Nebenbestimmungen**

Die Einzelerzeugnisse der reihenweisen Fertigung müssen mit den Genehmigungsunterlagen genau übereinstimmen. Änderungen an den Einzelerzeugnissen sind nur mit ausdrücklicher Zustimmung des Kraftfahrt-Bundesamtes gestattet.

Änderungen der Firmenbezeichnung, der Anschrift und der Fertigungsstätten sowie eines bei der Erteilung der Genehmigung benannten Zustellungsbevollmächtigten oder bevollmächtigten Vertreters sind dem Kraftfahrt-Bundesamt unverzüglich mitzuteilen.

Verstöße gegen diese Bestimmungen können zum Widerruf der Genehmigung führen und können überdies strafrechtlich verfolgt werden.

Die Genehmigung erlischt, wenn sie zurückgegeben oder entzogen wird oder der genehmigte Typ den Rechtsvorschriften nicht mehr entspricht. Der Widerruf kann ausgesprochen werden, wenn die für die Erteilung und den Bestand der Genehmigung geforderten Voraussetzungen nicht mehr bestehen, wenn der Genehmigungsinhaber gegen die mit der Genehmigung verbundenen Pflichten - auch soweit sie sich aus den zu dieser Genehmigung zugeordneten besonderen Auflagen ergeben - verstößt oder wenn sich herausstellt, dass der genehmigte Typ den Erfordernissen der Verkehrssicherheit oder des Umweltschutzes nicht entspricht.

Das Kraftfahrt-Bundesamt kann jederzeit die ordnungsgemäße Ausübung der durch die Genehmigung verliehenen Befugnisse, insbesondere die genehmigungsgerechte Fertigung, nachprüfen. Es kann zu diesem Zweck nach den Regeln der zugrundeliegenden Vorschriften Proben entnehmen oder entnehmen lassen.

Die mit der Erteilung dieser Genehmigung verliehenen Befugnisse sind nicht übertragbar. Schutzrechte Dritter werden durch diese Genehmigung nicht berührt.

### **Rechtsbehelfsbelehrung**

Gegen diese Genehmigung kann innerhalb eines Monats nach Bekanntgabe Widerspruch erhoben werden. Der Widerspruch ist beim **Kraftfahrt-Bundesamt, Fördestraße 16, DE-24944 Flensburg**, schriftlich oder zur Niederschrift einzulegen.



# Kraftfahrt-Bundesamt

DE-24932 Flensburg

---

- Attachment -

## Collateral clauses and instruction on right to appeal

### Collateral clauses

The individual production of serial fabrication must be in exact accordance with the approval documents. Changes in the individual production are only allowed with express consent of the Kraftfahrt-Bundesamt.

Changes in the name of the company, the address and the manufacturing plant as well as one of the parties given the authority to delivery or authorised representative named when the approval was granted is to be immediately disclosed to the Kraftfahrt-Bundesamt. Breach of this regulation can lead to recall of the approval and moreover can be legally prosecuted.

The approval expires if it is returned or withdrawn or if the type approved no longer complies with the legal requirements. The revocation can be made if the demanded requirements for issuance and the continuance of the approval no longer exist, if the holder of the approval violates the duties involved in the approval, also to the extent that they result from the assigned conditions to this approval, or if it is determined that the approved type does not comply with the requirements of traffic safety or environmental protection.

The Kraftfahrt-Bundesamt can at any time check or have checked the proper exercise of the conferred authority taken from this approval, in particular the approval standards. For this purpose, samples can be taken or have taken according to the rules of the underlying regulations.

The conferred authority contained with issuance of this approval is not transferable. Trade mark rights of third parties are not affected with this approval.

### Instruction on right to appeal

This approval can be appealed within one month after notification. The appeal is to be filed in writing or as a transcript at the **Kraftfahrt-Bundesamt, Fördestraße 16, DE-24944 Flensburg.**



1. Hersteller / *Manufacturer* : Honda (I)
2. Fahrzeugklasse / *Vehicle Class*  
nach/according to 2002/24/EG / EC : Kraftrad / *Motorcycle*  
nach Aufbauverzeichnis StVZO : 2räd.KR o. BW > 45 km/h
3. Typ / *Type* : PC43
4. Handelsbezeichnung  
*Commercial description* : CBF600S / N / SA / NA
5. Genehm.Nr. / *Approval No.* : e3\*2002/24\*0490\*00
6. Beauftragter des Herstellers  
*Representative* : Honda Motor Europe (North) GmbH  
Sprendlinger Landstraße 166  
D-63069 Offenbach
7. Gegenstand / *Subject* : Leistungsreduzierung bzw. -erhöhung  
*Engine power reduction or increase*  
  
Gemäß § 19 Abs. 3, Nr. 1.b in Verbind. mit Abs. 7 StVZO  
ist für die beschriebenen Fahrzeugteile ein nachträglicher  
Ein- oder Anbau zulässig.
8. Variante / *Version* : 1/1, 2/1, 5/1, 6/1 ( 57 kW / 10500 min<sup>-1</sup>)  
3/1, 4/1, 7/1, 8/1 ( 24 kW / 8000 min<sup>-1</sup>)
9. Fahrzeug-Ident.Nr. / *Vehicle-Ident.No.* :  
  
Variante / *Version* **1/1** (57 kW, mit Verkleidung/*with cowl*, ohne/*without* ABS, CBF600S):  
ZDCPC43A?????????  
  
Variante / *Version* **2/1** (57 kW, mit Verkleidung/*with cowl*, mit/*with* ABS, CBF600SA):  
ZDCPC43B?????????  
  
Variante / *Version* **3/1** (24 kW, mit Verkleidung/*with cowl*, ohne/*without* ABS, CBF600S):  
ZDCPC43C?????????  
  
Variante / *Version* **4/1** 24 kW, mit Verkleidung/*with cowl*, mit/*with* ABS, CBF600SA):  
ZDCPC43D?????????  
  
Variante / *Version* **5/1** (57 kW, ohne Verkleidung/*without cowl*, ohne/*without* ABS, CBF600N):  
ZDCPC43E?????????  
  
Variante / *Version* **6/1** (57 kW, ohne Verkleidung/*without cowl*, mit/*with* ABS, CBF600NA):  
ZDCPC43F?????????  
  
Variante / *Version* **7/1** (24 kW, ohne Verkleidung/*without cowl*, ohne/*without* ABS, CBF600N):  
ZDCPC43G?????????  
  
Variante / *Version* **8/1** (24 kW, ohne Verkleidung/*without cowl*, mit/*with* ABS, CBF600NA):  
ZDCPC43H?????????
10. Modelljahr / *Model Year* : ab / *from* 2008  
(10. Stelle der Fahrzeug-Ident.Nr.: 8 = 2008, 9 = 2009....  
10<sup>th</sup> digit of VIN: 8 = 2008, 9 = 2009....)
11. Gültig ab Genehm.-Nr.  
*Valid from Approval No.* : e3\*2002/24\*0490\*00



<b>Art der Umrüstung</b> Fahrzeugteil(e) (Benennung und Identifizierungsmerkmale) <b>Kind of modification</b> Vehicle parts and identification	<b>Randbedingungen</b> (z.B.: Geltungsbereich, Ausrüstungsstand, Einschränkungen, Änderungsdaten für Fz.-Papiere) <b>Conditions</b> (e.g. valid range, restrictions, changes of technical data in the vehicle documents)	<b>Auflagen</b> (gültig in Deutschland) Special Requirements (valid for Germany)
<b>Leistungsreduzierung:</b> von: 57 kW / 10500 min <sup>-1</sup> auf: 24 kW / 8000 min <sup>-1</sup> durch Einbau eines anderen Motorsteuergeräts, Kennzeichn. 8697 (Honda-Teile-Nr. 38770-MER-H81), und durch Einbau anderer Ansaugtrichter, Kennzeichn. HM MER S1 (Honda-Teile-Nr. 17225-MER-H80; Innendurchmesser 6 mm) <b>Reduction of engine power</b> from: 57 kW / 10500 min <sup>-1</sup> to: 24 kW / 8000 min <sup>-1</sup> by installation of another engine control unit, marking 8697 (Honda-part-No. 38770-MER-H81), and other intake funnels marking HM MER S1 (Honda-part-No. 17225-MER-H80; inner diameter 6 mm)	<b>Änderungsdaten nach der Umrüstung</b> <b>Changed vehicle data after modification</b> (Numbers and additional information are for German registration): <b>Feld 5: 2räd. KR o. BW &gt; 45 km/h</b> <b>Feld J: L3e</b> <b>Feld 4: --</b> <b>Feld T: 156</b> (mit Verkleidung/ <i>with cowl</i> ) (Variante/Version / <i>variant/version</i> : 1/1, 2/1) <b>150</b> (ohne Verkleidung/ <i>without cowl</i> ) (Variante/Version / <i>variant/version</i> : 5/1, 6/1) <b>Feld P.2/P.4: 24 / 8000</b> <b>Feld Q: 0,11</b> <b>Feld U.1/U.2: 88 / 4000</b> <b>Feld U3: 76</b> (mit Verkleidung/ <i>with cowl</i> ) (Variante/Version / <i>variant/version</i> : 1/1, 2/1) <b>77</b> (ohne Verkleidung/ <i>without cowl</i> ) (Variante/Version / <i>variant/version</i> : 5/1, 6/1) <b>Feld 22: Leistungsreduzier.d.and.</b> <b>Motorsteuergerät, Kennz. 8697, u. and.</b> <b>Ansaugtrichter, Kennz. HM MER S1,</b> <b>Innendurchm. 6 mm*</b>	<b>Ein- bzw. Anbauabnahme unverzüglich erforderlich!</b> <b>Nach der Abnahme ist unverzüglich eine Änderung der Fahrzeugpapiere bei der zuständigen Zulassungsstelle erforderlich!</b>
<b>Leistungssteigerung:</b> von: 24 kW / 8000 min <sup>-1</sup> auf: 57 kW / 10500 min <sup>-1</sup> durch Einbau eines anderen Motorsteuergeräts, Kennzeichn. 8690 (Honda-Teile-Nr. 38770-MER-R62), und durch Einbau anderer Ansaugtrichter, Kennzeichn. HM MER E1 (Honda-Teile-Nr. 17225-MER-R60; Innendurchmesser 30,5 mm) <b>Increase of engine power:</b> from: 24 kW / 8000 min <sup>-1</sup> to: 57 kW / 10500 min <sup>-1</sup> by installation of another engine control unit, marking 8690 (Honda-part-No. 38770-MER-R62), and other intake funnels, marking HM MER E1 (Honda-part-No. 17225-MER-R60; inner diameter 30,5 mm)	<b>Änderungsdaten nach der Umrüstung</b> <b>Changed vehicle data after modification</b> (Numbers and additional information are for German registration): <b>Feld 5: 2räd. KR o. BW &gt; 45 km/h</b> <b>Feld J: L3e</b> <b>Feld 4: --</b> <b>Feld T: 213</b> (mit Verkleidung/ <i>with cowl</i> ) (Variante/Version / <i>variant/version</i> : 3/1, 4/1) <b>210</b> (ohne Verkleidung/ <i>without cowl</i> ) (Variante/Version / <i>variant/version</i> : 7/1, 8/1) <b>Feld P.2/P.4: 57 / 10500</b> <b>Feld Q: 0,27</b> (ohne Verkleidung und ohne ABS <i>without cowl and without ABS</i> ) (Variante/Version / <i>variant/version</i> : 7/1) <b>0,26</b> ( alle übrigen / <i>all others</i> ) (Variante/Version / <i>variant/version</i> : 3/1, 4/1, 8/1) <b>Feld U.1/U.2: 89 / 5250</b> <b>Feld U3: 79</b> (mit Verkleidung/ <i>with cowl</i> ) (Variante/Version / <i>variant/version</i> : 3/1, 4/1) <b>80</b> (ohne Verkleidung/ <i>without cowl</i> ) (Variante/Version / <i>variant/version</i> : 7/1, 8/1) <b>Feld 22: Leistungssteiger.d. and.</b> <b>Motorsteuergerät, Kennz. 8690, u. and.</b> <b>Ansaugtrichter, Kennz. HM MER E1,</b> <b>Innendurchm. 30,5 mm*</b>	<b>Ein- bzw. Anbauabnahme unverzüglich erforderlich!</b> <b>Nach der Abnahme ist unverzüglich eine Änderung der Fahrzeugpapiere bei der zuständigen Zulassungsstelle erforderlich!</b>



12. Technische Beurteilung / *Technical judgement:*

Die genannten Fahrzeugteile bzw. die umgerüsteten Fahrzeugausführungen sind in der o. a. Genehmigung enthalten. Es bestehen keine technischen Bedenken, die Höchstgeschwindigkeit und Motorleistung durch die oben beschriebene Umrüstung zu ändern.

*The mentioned vehicle parts or the modified vehicle versions are included in the vehicle type approval.  
There are no technical objections against the above described modification.*

13. Vorschriftsmäßigkeit / *Fulfilled requirements:*

Die Betriebserlaubnis des Fahrzeugs bleibt nach dem Ein- oder Anbau der o. a. Fahrzeugteile bei Einhaltung der genannten Randbedingungen und Auflagen bestehen.

*The approval of the vehicle is still valid after the modification of the vehicle if the boundary conditions and requirements are fulfilled.*

14. Anlagen / *Enclosures:*

- Auszug aus der EG-Typgenehmigung Nr. / *Excerpt of WVTA No. :* e3\*2002/24\*0490\*00 (2 Seiten / 2 pages)
- Zeichnungen der Ansaugtrichter, Zeichnungs-Nr. / *Drawings of the funnels, drawing-No.:*  
MERJ-405-1-7A (57 kW) / MERJ-405-2-7A (24 kW) (2 Seiten / 2 pages)

**PRÜFLABORATORIUM  
TEST LABORATORY  
AUTOMOTIVE**

akkreditiert von der Akkreditierungsstelle des Kraftfahrt-Bundesamtes,  
Bundesrepublik Deutschland

*accredited by accreditation authority of Kraftfahrt-Bundesamt,  
Federal Republic of Germany*

Darmstadt, 22.11.2007

41740631

Tel.: 06151-600-235

Fax: 06151-600-670

E-Mail: rainer.decker@tuevhessen.de



Dipl.-Ing. Rainer Decker



<p><b>Leistungssteigerung:</b>  von: 24 kW / 8000 min<sup>-1</sup>  auf: 57 kW / 105000 min<sup>-1</sup>  durch Einbau eines anderen Motorsteuergeräts, Kennzeichn. 8690 (Honda-Teile-Nr. 38770-MER-R62), und durch Einbau anderer Ansaugtrichter, Kennzeichn. HM MER E1 (Honda-Teile-Nr. 17225-MER-R60; Innendurchmesser 30,5 mm)</p> <p><b>Increase of engine power:</b>  from: 24 kW / 8000 min<sup>-1</sup>  to: 57 kW / 10500 min<sup>-1</sup>  by installation of another engine control unit, marking 8690 (Honda-part-No. 38770-MER-R62), and other intake funnels, marking HM MER E1 (Honda-part-No. 17225-MER-R60; inner diameter 30,5 mm)</p>	<p><b>Änderungsdaten nach der Umrüstung</b>  <b>Changed vehicle data after modification</b>  <i>(Numbers and additional information are for German registration):</i></p> <p><b>Feld 5: 2räd. KR o. BW &gt; 45 km/h</b>  <b>Feld J: L3e</b>  <b>Feld 4: --</b>  <b>Feld T: 213</b> (mit Verkleidung/<i>with cowl</i>)  (Variante/Version / <i>variant/version: 3/1, 4/1</i>)  <b>210</b> (ohne Verkleidung/<i>without cowl</i>)  (Variante/Version / <i>variant/version: 7/1, 8/1</i>)  <b>Feld P.2/P.4: 57 / 10500</b>  <b>Feld Q: 0,27</b> (ohne Verkleidung und ohne ABS <i>without cowl and without ABS</i>)  (Variante/Version / <i>variant/version: 7/1</i>)  <b>0,26</b> ( alle übrigen / <i>all others</i>)  (Variante/Version / <i>variant/version: 3/1, 4/1, 8/1</i>)  <b>Feld U.1/U.2: 89 / 5250</b>  <b>Feld U3: 79</b> (mit Verkleidung/<i>with cowl</i>)  (Variante/Version / <i>variant/version: 3/1, 4/1</i>)  <b>80</b> (ohne Verkleidung/<i>without cowl</i>)  (Variante/Version / <i>variant/version: 7/1, 8/1</i>)  <b>Feld 22: Leistungssteiger.d. and.</b>  <b>Motorsteuergerät, Kennz. 8690, u. and.</b>  <b>Ansaugtrichter, Kennz. HM MER E1,</b>  <b>Innendurchm. 30,5 mm*</b></p>	<p><b>Ein- bzw. Anbauabnahme unverzüglich erforderlich!</b></p> <p><b>Nach der Abnahme ist unverzüglich eine Änderung der Fahrzeugpapiere bei der zuständigen Zulassungsstelle erforderlich!</b></p>
--	---	--

Die Betriebserlaubnis des Fahrzeugs bleibt nach dem Ein- oder Anbau der o.a. Fahrzeugteile bei Einhaltung der ggf. genannten Randbedingungen und Auflagen bestehen.

Die ggf. erforderliche Ein- bzw. Anbauabnahme (s. Auflagen) hat durch einen amtlich anerkannten Sachverständigen oder Prüfer für den Kfz-Verkehr oder durch einen Kraftfahrzeug-Sachverständigen oder Angestellten nach Nummer 4 der Anlage VIII b StVZO zu erfolgen. Die Änderungsabnahme muss auf einem separaten Nachweis gemäß den im Verkehrsblatt veröffentlichten Mustern für Nachweise nach § 19 Abs. 4 StVZO dokumentiert werden.

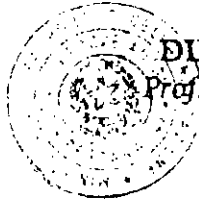
Kraftfahrt-Bundesamt  
Im Auftrag

Beglaubigt:

Flensburg, den



# HONDA

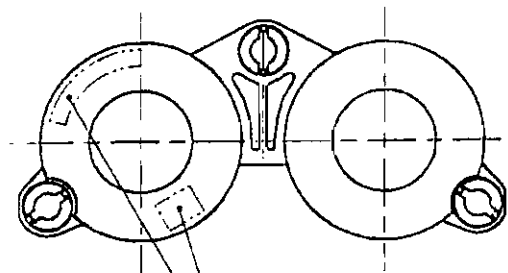


DIRETTORE TECNICO  
Prof. Geom. Luigi STORNELLI

DOC. NO. : MERJ-2002/24-1A  
PAGE 3-16-1

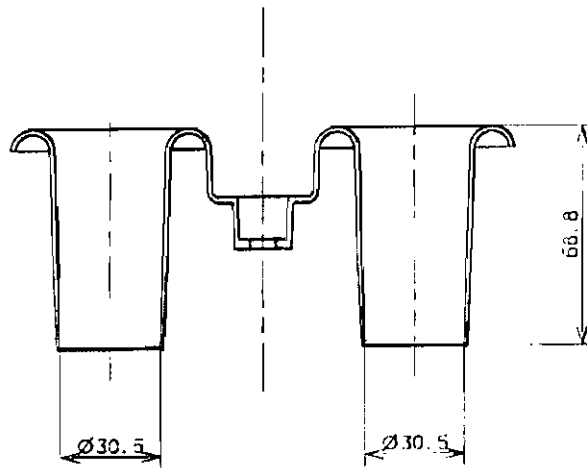
TITLE  
FUNNEL

MERJ-405-1-7A



POSITION OF FUNNEL ID. MARK & 

HM MER E1



Honda Italia Industriale S.p.A.  
Servizio Omologazioni  
Ing. D. Spinelli

# HONDA

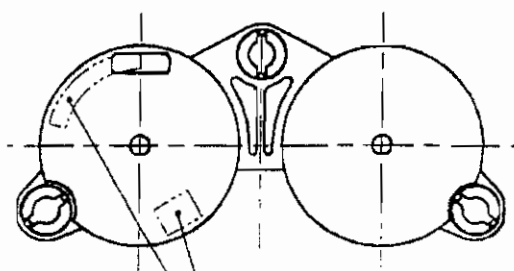


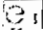
DIRETTORE TECNICO  
Prof. Geom. Luigi STORNELLI

DOC. NO. : MERJ-2002/24-1A  
PAGE 3-16-2

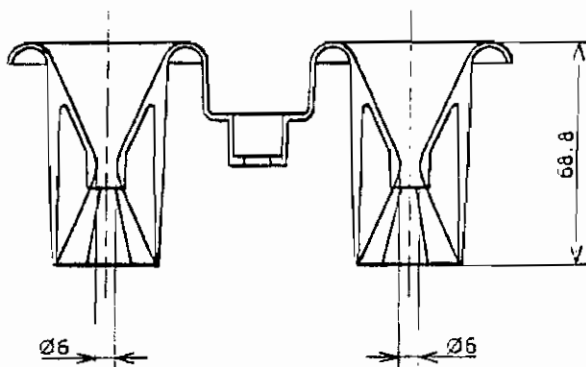
TITLE  
FUNNEL

MERJ-405-2-7A



POSITION OF FUNNEL ID. MARK & 

HM MER S1



Honda Italia Industriale S.p.A.  
Servizi Omologazioni  
Ing. D. Spinelli



# Kraftfahrt-Bundesamt

DE-24932 Flensburg

## AUSZUG aus der EG-Betriebserlaubnis (EG-BE) / EXCERPT from the EC Approval (WVTA)

EG-Genehmigungs-Nr./ EC-Approval-No. : e3\*2002/24\*0490\*00 vom / dated: 18.10.2007

Fahrzeughersteller / Manufacturer : HONDA (I)

Fahrzeugtyp / Vehicle Type : PC43

Handelsbezeichnung / Commercial name : CBF600S / N / SA / NA

Fahrzeug-Ident.Nr. / Vehicle-Ident.No. : ZDCPC43#??????????

Variante/Version / Variant/Version :

1/1	(CBF600S, 57 kW, mit Verkleid./with cowl,	ohne/without ABS)	# = A
2/1	(CBF600SA, 57 kW, mit Verkleid./with cowl,	mit/with ABS)	# = B
3/1	(CBF600S, 24 kW, mit Verkleid./with cowl,	ohne/without ABS)	# = C
4/1	(CBF600SA, 24 kW, mit Verkleid./with cowl,	mit/with ABS)	# = D
5/1	(CBF600N, 57 kW, ohne Verkleid./without cowl,	ohne/without ABS)	# = E
6/1	(CBF600NA, 57 kW, ohne Verkleid./without cowl,	mit/with ABS)	# = F
7/1	(CBF600N, 24 kW, ohne Verkleid./without cowl,	ohne/without ABS)	# = G
8/1	(CBF600NA, 24 kW, ohne Verkleid./without cowl,	mit/with ABS)	# = H

Gültig ab Gen.-Nr / valid from Approval-No : e3\*2004/24\*0490\*00 (ab Grundgenehmigung)

Gemäß § 19 Abs.3 Nr.1b und Abs.7 StVZO ist für folgende Fahrzeugteile ein nachträglicher Ein- oder Ausbau zulässig. Nach der Umrüstung ist das Fahrzeug technisch identisch mit der jeweils genehmigten EG-BE Variante / Version.

*The following modification is permitted and covered by the Whole Vehicle Type Approval.*

*After modification the vehicle is technical identical with the respective approved WVTA variant / version.*

<b>Art der Umrüstung</b> Fahrzeugteil(e) (Benennung und Identifizierungsmerkmale) <b>Kind of modification</b> Vehicle parts and identification	<b>Randbedingungen</b> (z.B.: Geltungsbereich, Ausrüstungsstand, Einschränkungen, Änderungsdaten für Fz.-Papiere) <b>Conditions</b> (e.g. valid range, restrictions, changes of technical data in the vehicle documents)	<b>Auflagen</b> (gültig in Deutschland)  Special Requirements (valid for Germany)
<b>Leistungsreduzierung:</b> von: 57 kW / 10500 min <sup>-1</sup> auf: 24 kW / 8000 min <sup>-1</sup> durch Einbau eines anderen Motorsteuergeräts, Kennzeichn. 8697 (Honda-Teile-Nr. 38770-MER-H81), und durch Einbau anderer Ansaugtrichter, Kennzeichn. HM MER S1 (Honda-Teile-Nr. 17225-MER-H80; Innendurchmesser 6 mm) <b>Reduction of engine power</b> from: 57 kW / 10500 min <sup>-1</sup> to: 24 kW / 8000 min <sup>-1</sup> by installation of another engine control unit, marking 8697 (Honda-part-No. 38770-MER-H81), and other intake funnels marking HM MER S1 (Honda-part-No. 17225-MER-H80; inner diameter 6 mm)	<b>Änderungsdaten nach der Umrüstung</b> <b>Changed vehicle data after modification</b> (Numbers and additional information are for German registration): <b>Feld 5: 2räd. KR o. BW &gt; 45 km/h</b> <b>Feld J: L3e</b> <b>Feld 4: --</b> <b>Feld T: 156</b> (mit Verkleidung/with cowl) (Variante/Version / variant/version: 1/1, 2/1) <b>150</b> (ohne Verkleidung/without cowl) (Variante/Version / variant/version: 5/1, 6/1) <b>Feld P.2/P.4: 24 / 8000</b> <b>Feld Q: 0,11</b> <b>Feld U.1/U.2: 88 / 4000</b> <b>Feld U3: 76</b> (mit Verkleidung/with cowl) (Variante/Version / variant/version: 1/1, 2/1) <b>77</b> (ohne Verkleidung/without cowl) (Variante/Version / variant/version: 5/1, 6/1) <b>Feld 22: Leistungsreduzier.d.and.</b> <b>Motorsteuergerät, Kennz. 8697, u. and.</b> <b>Ansaugtrichter, Kennz. HM MER S1,</b> <b>Innendurchm. 6 mm*</b>	<b>Ein- bzw. Anbauabnahme unverzüglich erforderlich!</b>  <b>Nach der Abnahme ist unverzüglich eine Änderung der Fahrzeugpapiere bei der zuständigen Zulassungsstelle erforderlich!</b>



# Kraftfahrt-Bundesamt

DE-24932 Flensburg

<p><b>Leistungssteigerung:</b> von: 24 kW / 8000 min<sup>-1</sup> auf: 57 kW / 105000 min<sup>-1</sup> durch Einbau eines anderen Motorsteuergeräts, Kennzeichn. 8690 (Honda-Teile-Nr. 38770-MER-R62), und durch Einbau anderer Ansaugtrichter, Kennzeichn. HM MER E1 (Honda-Teile-Nr. 17225-MER-R60; Innendurchmesser 30,5 mm)</p> <p><b>Increase of engine power:</b> from: 24 kW / 8000 min<sup>-1</sup> to: 57 kW / 10500 min<sup>-1</sup> by installation of another engine control unit, marking 8690 (Honda-part-No. 38770-MER-R62), and other intake funnels, marking HM MER E1 (Honda-part-No. 17225-MER-R60; inner diameter 30,5 mm)</p>	<p><b>Änderungsdaten nach der Umrüstung</b> <b>Changed vehicle data after modification</b> (Numbers and additional information are for German registration):</p> <p><b>Feld 5: 2räd. KR o. BW &gt; 45 km/h</b> <b>Feld J: L3e</b> <b>Feld 4: --</b> <b>Feld T: 213</b> (mit Verkleidung/<i>with cowl</i>) (Variante/Version / <i>variant/version</i>: 3/1, 4/1) <b>210</b> (ohne Verkleidung/<i>without cowl</i>) (Variante/Version / <i>variant/version</i>: 7/1, 8/1) <b>Feld P.2/P.4: 57 / 10500</b> <b>Feld Q: 0,27</b> (ohne Verkleidung und ohne ABS <i>without cowl and without ABS</i>) (Variante/Version / <i>variant/version</i>: 7/1) <b>0,26</b> ( alle übrigen / <i>all others</i>) (Variante/Version / <i>variant/version</i>: 3/1, 4/1, 8/1) <b>Feld U.1/U.2: 89 / 5250</b> <b>Feld U3: 79</b> (mit Verkleidung/<i>with cowl</i>) (Variante/Version / <i>variant/version</i>: 3/1, 4/1) <b>80</b> (ohne Verkleidung/<i>without cowl</i>) (Variante/Version / <i>variant/version</i>: 7/1, 8/1) <b>Feld 22: Leistungssteiger.d. and.</b> <b>Motorsteuergerät, Kennz. 8690, u. and.</b> <b>Ansaugtrichter, Kennz. HM MER E1,</b> <b>Innendurchm. 30,5 mm*</b></p>	<p><b>Ein- bzw. Anbauabnahme unverzüglich erforderlich!</b></p> <p><b>Nach der Abnahme ist unverzüglich eine Änderung der Fahrzeugpapiere bei der zuständigen Zulassungsstelle erforderlich!</b></p>
--	--	--

Die Betriebserlaubnis des Fahrzeugs bleibt nach dem Ein- oder Anbau der o.a. Fahrzeugteile bei Einhaltung der ggf. genannten Randbedingungen und Auflagen bestehen.

Die ggf. erforderliche Ein- bzw. Anbauabnahme (s. Auflagen) hat durch einen amtlich anerkannten Sachverständigen oder Prüfer für den Kfz-Verkehr oder durch einen Kraftfahrzeug-Sachverständigen oder Angestellten nach Nummer 4 der Anlage VIII b StVZO zu erfolgen. Die Änderungsabnahme muss auf einem separaten Nachweis gemäß den im Verkehrsblatt veröffentlichten Mustern für Nachweise nach § 19 Abs. 4 StVZO dokumentiert werden.

Kraftfahrt-Bundesamt  
Im Auftrag

Flensburg, den 30.11.2007



(Stegemann)