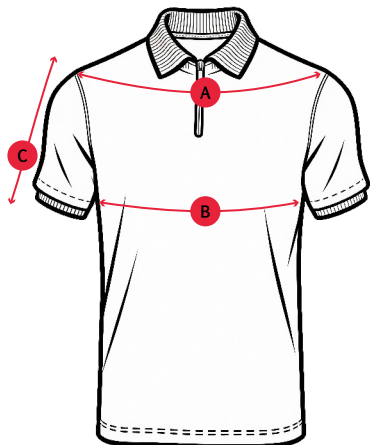
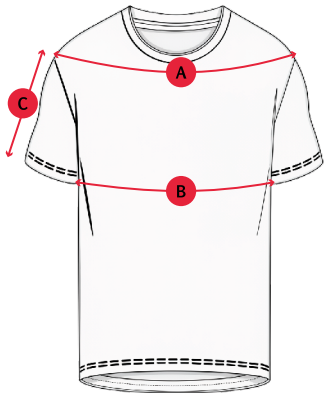


# GRÖSSENTABELLE

Entwickelt für Komfort und Bewegungsfreiheit – finde mit unserer Größentabelle die perfekte Passform. Um einen Artikel zu bestellen, wende dich bitte an deinen Honda-Händler vor Ort. Um ein Kleidungsstück der Honda Kollektion zu bestellen, füge einfach die gewünschte Größe an das Ende der Artikelnummer.

Alle Maße sind in cm angegeben.



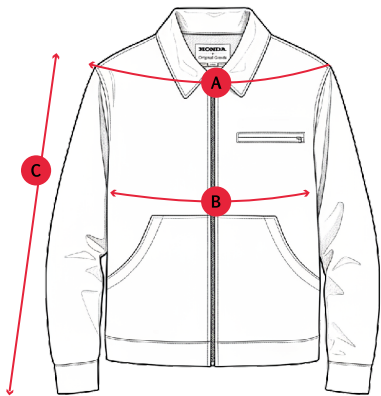
## T-SHIRTS REGULAR FIT

GRÖSSE	S	M	L	XL	XXL
<b>A</b> SCHULTERBREITE	46	48	50	52	54
<b>B</b> HALBER BRUSTUMFANG	51	53	57	61	64
<b>C</b> ÄRMELLÄNGE INKL. SCHULTER	20	21	22	23	24

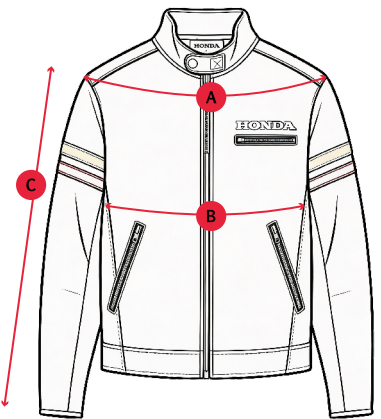
## POLOS REGULAR FIT

GRÖSSE	S	M	L	XL	XXL
<b>A</b> SCHULTERBREITE	42	44	46	48	50
<b>B</b> HALBER BRUSTUMFANG	50	52	54	56	58
<b>C</b> ÄRMELLÄNGE INKL. SCHULTER	21,5	22,5	23,5	24	24,5

## HTG FLEECE - JACKE

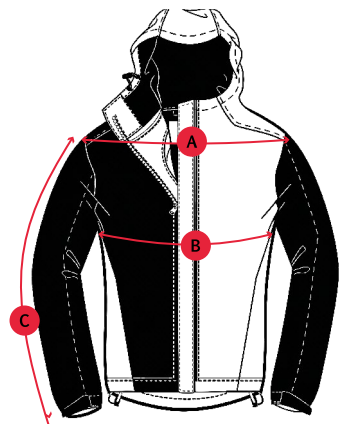


GRÖSSE	S	M	L	XL	XXL
<b>A</b> SCHULTERBREITE	47,4	48,7	50	51,3	52,6
<b>B</b> HALBER BRUSTUMFANG	59	61	63	65	67
<b>C</b> ÄRMELLÄNGE INKL. SCHULTER	66	67	68	69	70



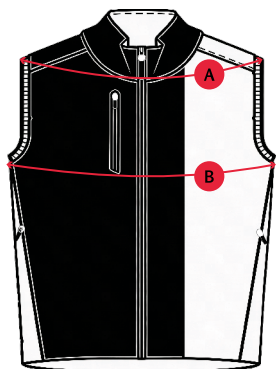
## LEDERJACKE

GRÖSSE	S	M	L	XL	XXL
<b>A</b> SCHULTERBREITE	46,5	47,5	49,1	50,7	51,7
<b>B</b> HALBER BRUSTUMFANG	53	55	58	61	63
<b>C</b> ÄRMELLÄNGE INKL. SCHULTER	64,5	65,5	67,1	68,7	70,2



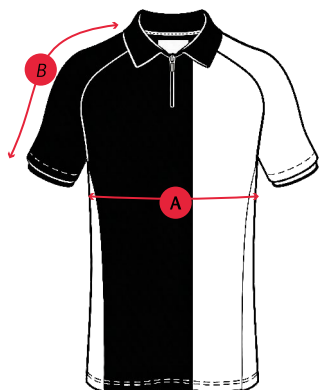
## SOFTSHELL – JACKE REGULAR FIT

GRÖSSE	S	M	L	XL	XXL
<b>A</b> SCHULTERBREITE	46,5	47,5	48,5	49,5	50,5
<b>B</b> HALBER BRUSTUMFANG	55	57	59	61	63
<b>C</b> ÄRMELLÄNGE INKL. SCHULTER	65,5	66,5	67,5	68,5	69,5



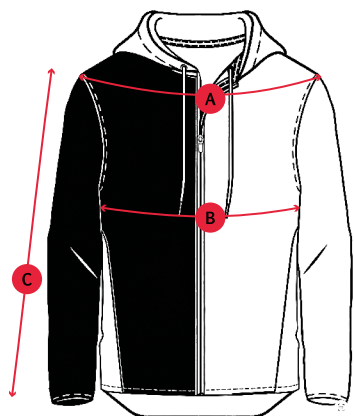
## WESTEN REGULAR FIT

GRÖSSE	S	M	L	XL	XXL
<b>A</b> SCHULTERBREITE	45	46	47	48	49
<b>B</b> HALBER BRUSTUMFANG	53,5	55,5	57,5	59,5	61,5



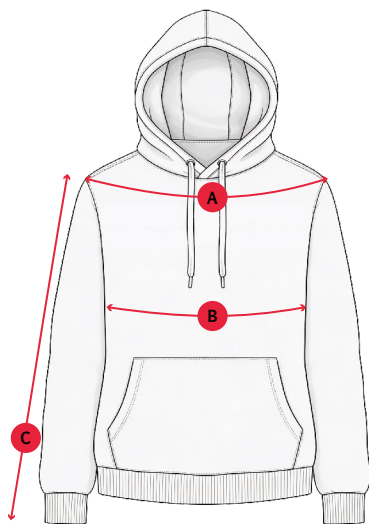
## HRC RACING POLOSHIRT

GRÖSSE	S	M	L	XL	XXL
<b>A</b> HALBER BRUSTUMFANG	49	51	53	55	57
<b>B</b> ÄRMELLÄNGE INKL. SCHULTER	34	35	36	37	38



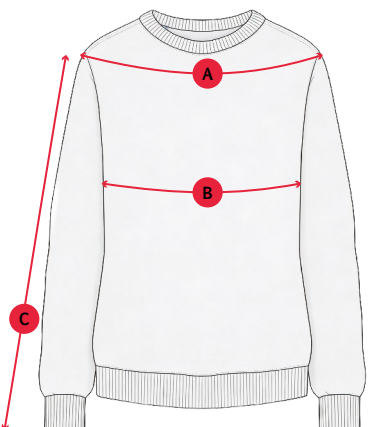
## HRC RACING ZIPPER-HOODIE

GRÖSSE	S	M	L	XL	XXL
<b>A</b> SCHULTERBREITE	42	44	46	48	50
<b>B</b> HALBER BRUSTUMFANG	53	55	57	59	61
<b>C</b> ÄRMELLÄNGE INKL. SCHULTER	64	65	66	67	68



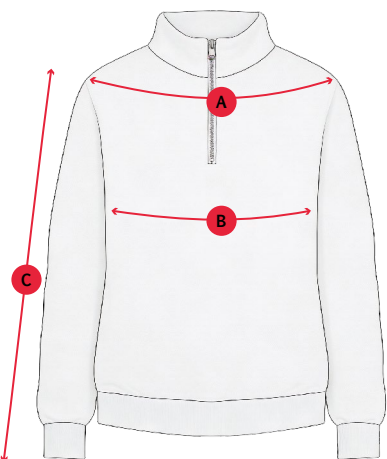
## HOODIES REGULAR FIT

GRÖSSE	S	M	L	XL	XXL
<b>A</b> SCHULTERBREITE	48	50	52	54	56
<b>B</b> HALBER BRUSTUMFANG	49	53	57	61	65
<b>C</b> ÄRMELLÄNGE INKL. SCHULTER	68	69	70	72	74



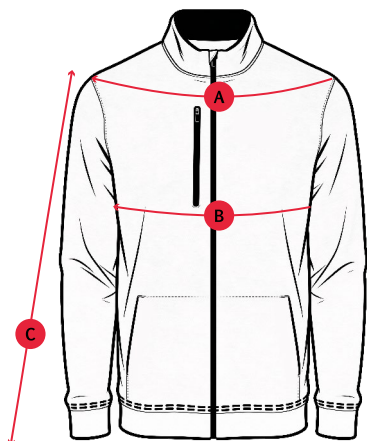
## SWEATSHIRTS REGULAR FIT

GRÖSSE	S	M	L	XL	XXL
<b>A</b> SCHULTERBREITE	47	49	51	53	55
<b>B</b> HALBER BRUSTUMFANG	54	57	60	63	66
<b>C</b> ÄRMELLÄNGE INKL. SCHULTER	65	66	67	68	69



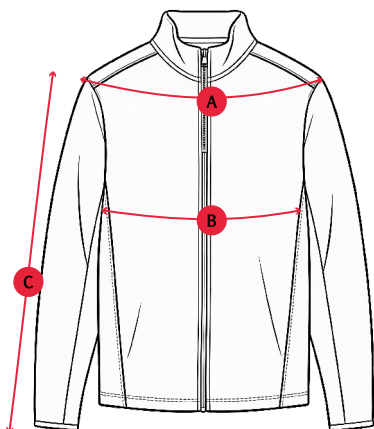
## ZIPPER SWEATSHIRT

GRÖSSE	S	M	L	XL	XXL
<b>A</b> SCHULTERBREITE	48,5	50,5	52,5	54,5	56,5
<b>B</b> HALBER BRUSTUMFANG	56,5	60	63,5	67	70,5
<b>C</b> ÄRMELLÄNGE INKL. SCHULTER	61,75	62	62,25	62,5	63



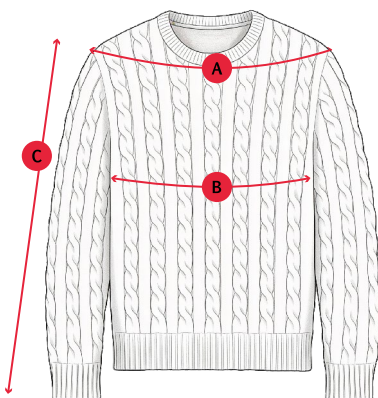
## TACTICAL JACKE

GRÖSSE	S	M	L	XL	XXL
<b>A</b> SCHULTERBREITE	00	00	00	00	00
<b>B</b> HALBER BRUSTUMFANG	00	00	00	00	00
<b>C</b> ÄRMELLÄNGE INKL. SCHULTER	00	00	00	00	00



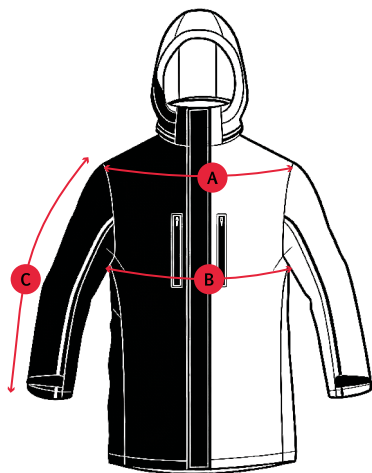
## HW FLEECE JACKE

GRÖSSE	S	M	L	XL	XXL
<b>A</b> SCHULTERBREITE	00	00	00	00	00
<b>B</b> HALBER BRUSTUMFANG	00	00	00	00	00
<b>C</b> ÄRMELLÄNGE INKL. SCHULTER	00	00	00	00	00



## SWEATSHIRT

GRÖSSE	S	M	L	XL	XXL
<b>A</b> SCHULTERBREITE	00	00	00	00	00
<b>B</b> HALBER BRUSTUMFANG	00	00	00	00	00
<b>C</b> ÄRMELLÄNGE INKL. SCHULTER	00	00	00	00	00



## HRC RACING PARKA

GRÖSSE	S	M	L	XL	XXL
<b>A</b> SCHULTERBREITE	46,5	47,5	48,5	49,5	50,5
<b>B</b> HALBER BRUSTUMFANG	54	56	58	60	62
<b>C</b> ÄRMELLÄNGE INKL. SCHULTER	65	66	67	68	69