

# ZR-V

 e:HEV

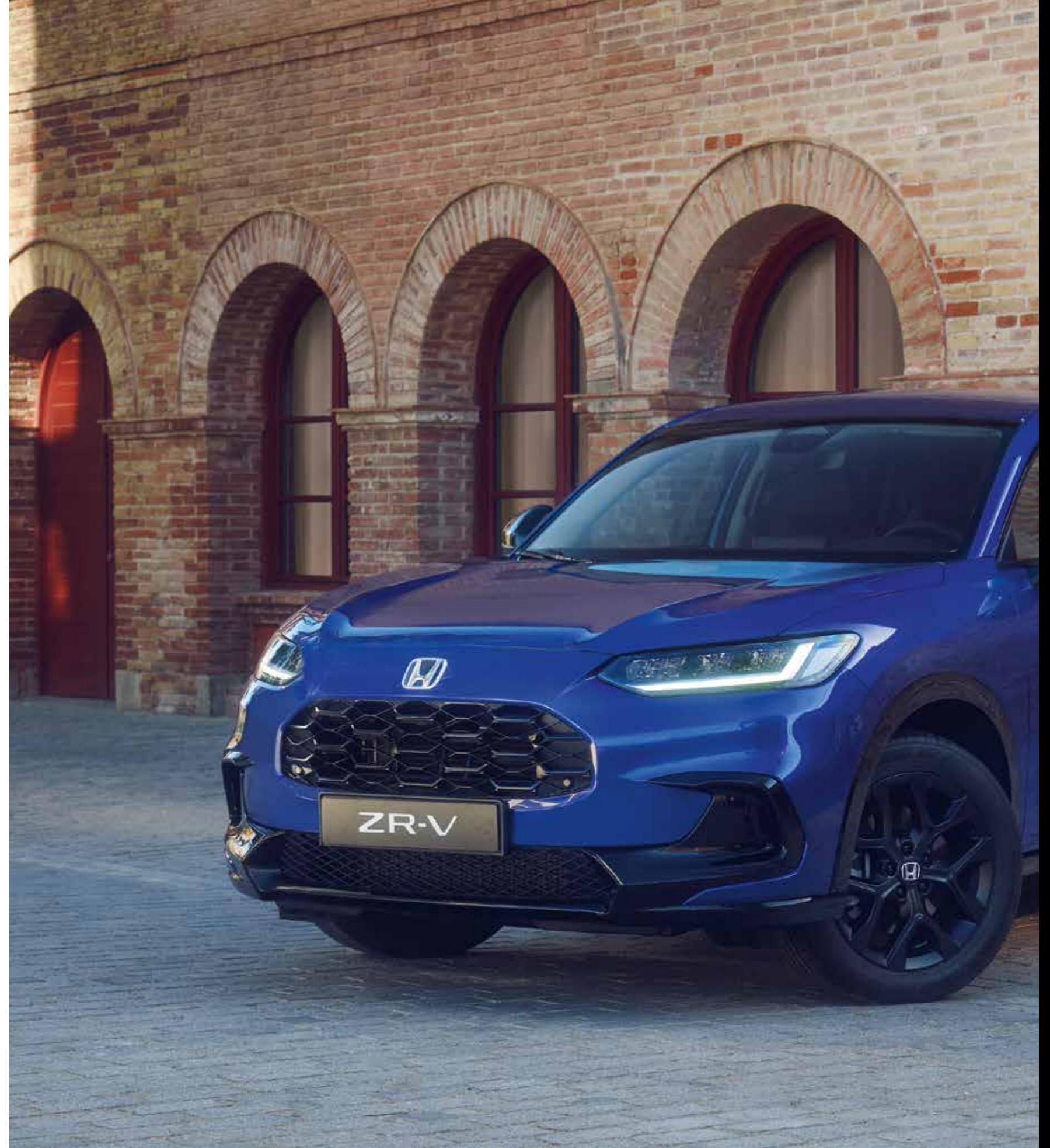
Preise, Ausstattung  
und technische Daten



**HONDA**  
The Power of Dreams

# Inhalt

- 04** Varianten, Preise und wesentliche Merkmale
- 05** Preise für Sonderausstattungen und Service-Optionen
- 06** Farben
- 08** Polster
- 10** Ausstattung
- 14** Technische Daten



# Varianten, Preise und wesentliche Merkmale

ZR-V e:HEV Sport	ZR-V e:HEV Advance
2.0 i-MMD Hybridsystem mit 135 kW (184 PS) <sup>1)</sup>	
<b>43.900,-<sup>2)</sup></b>	<b>46.400,-<sup>2)</sup></b>
Honda SENSING	Adaptives Fernlicht
Honda CONNECT mit Navigation (9"-Touchscreen, AM/FM/DAB+, Wireless Apple CarPlay™, Android Auto™)	Abbiegelicht
4 Fahrmodi (NORMAL / ECON / SPORT / SNOW)	Automatische Leuchtweitenregulierung
11 Airbags	Digitale Instrumentenanzeige mit 10,2"-Display
Digitale Instrumentenanzeige mit 7"-Display und analogem Tacho	Head-up-Display
8 Lautsprecher vorn und hinten inklusive Hochtöner	12 Premium Bose® Lautsprecher vorn und hinten inklusive Hochtöner, Center-Lautsprecher und Subwoofer
Kabellose Ladestation (Induktionsladegerät)	Lenkrad beheizbar
Elektrische, sensorgesteuerte Heckklappenbedienung	Sitzheizung hinten
Klimatisierungsautomatik mit Pollenfilter und Zweizonen-Regelung	Sitzverstellung mit Memory-Funktion für Fahrersitz
Elektrische Sitzverstellung für Fahrersitz und Beifahrersitz	Sitzpolster aus Kunstleder / Leder
Sitzheizung vorn	Ambientebeleuchtung in der Türverkleidung vorn und hinten
Sitzpolster aus Stoff / Kunstleder	Panorama-Glasschiebe- und -hebedach
Sportpedale	Frontgrill mit vertikalen Lamellen
Ambientebeleuchtung im Fußraum vorn	Außenspiegel lackiert in Wagenfarbe
Privacy-Glass (abgedunkelte Scheiben hinten)	Zusätzlich zur / abweichend von der Ausstattung
Frontgrill im Wabendesign	<b>Sport</b>
Außenspiegel lackiert in Schwarz	
18-Zoll-Leichtmetallfelgen	

1) Kraftstoffverbrauch ZR-V e:HEV in l/100 km (nach WLTP): Kurzstrecke (niedrig) 4,9–4,8; Stadtrand (mittel) 4,6–4,5; Landstraße (hoch) 5,3; Autobahn (Höchstwert) 7,3; kombiniert 5,8. CO<sub>2</sub>-Emission in g/km (nach WLTP): kombiniert 132–131. Effizienzklasse: CO<sub>2</sub>-Effizienzklasse zurzeit nicht verfügbar.\*  
 Seit dem 1. September 2018 werden alle neuen Fahrzeuge nach einem weltweit harmonisierten Prüfverfahren zugelassen (Worldwide Harmonized Light Duty Vehicles Test Procedure, kurz WLTP). Die Prüfbedingungen sind gegenüber dem bisherigen, aus dem Jahr 1970 stammenden Prüfverfahren NEFZ strenger und sollen in der Theorie eher einem durchschnittlichen Fahrverhalten entsprechende Kraftstoffverbrauchs- und CO<sub>2</sub>-Emissionswerte liefern. Der WLTP-Fahrzyklus ist dabei in vier statt bisher zwei (innerorts und außerorts) Phasen, und zwar in niedrig, mittel, hoch und sehr hoch, mit unterschiedlichen Durchschnittsgeschwindigkeiten aufgeteilt. Dieses Testverfahren schließt deutlich mehr verschiedene Fahrsituationen ein und kommt damit den Fahrbedingungen im Alltag näher. Von der Umstellung des Messverfahrens in der Bundesrepublik Deutschland ist das Kraftfahrzeugsteuergesetz betroffen. Die Kfz-Steuer, die auf der CO<sub>2</sub>-Emission eines Pkw basiert, wird ebenfalls seit dem 1. September 2018 auf WLTP-Basis ermittelt. Der reale Kraftstoffverbrauch und die CO<sub>2</sub>-Emission ändern sich dadurch nicht, sondern nur die Art, wie diese zu Vergleichszwecken gemessen werden. Die Umstellung auf WLTP macht national eine Novellierung der Vorgaben für Verbraucherinformationen nach der derzeit noch gültigen Pkw-EnVKV erforderlich. Diese steht noch aus. Um zu vermeiden, dass Verbraucher im Handel beim Vergleich technischer Daten oder bei der Durchsicht von Broschüren oder Websites auf unterschiedliche Werte treffen, werden Kraftstoffverbrauchs- und CO<sub>2</sub>-Emissionswerte hier nur noch nach WLTP angegeben, sofern nicht anders ausgewiesen.  
 Von den hier beworbenen Modellen abweichende Ausstattung kann zu verändertem Leergewicht führen, was Höchstgeschwindigkeit, Beschleunigungszeit, Kraftstoffverbrauch und CO<sub>2</sub>-Emission beeinflusst. Der Kraftstoffverbrauch und die CO<sub>2</sub>-Emission eines Fahrzeugs hängen aber nicht nur von der effizienten Ausnutzung des Kraftstoffs durch das Fahrzeug ab, sondern werden auch vom Fahrverhalten und von nichttechnischen Faktoren beeinflusst wie etwa Umwelteinflüssen, Straßen- und Verkehrsverhältnissen sowie dem Fahrzeugzustand. CO<sub>2</sub> ist das für die Erderwärmung hauptsächlich verantwortliche Treibhausgas.  
 Weitere Informationen zum offiziellen Kraftstoffverbrauch und zur offiziellen spezifischen CO<sub>2</sub>-Emission neuer Personenkraftwagen können dem „Leitfaden über den Kraftstoffverbrauch, die CO<sub>2</sub>-Emissionen und den Stromverbrauch aller neuen Personenkraftwagen, die in Deutschland zum Verkauf angeboten werden“ entnommen werden, der an allen Verkaufsstellen und bei der DAT Deutsche Automobil Treuhand GmbH, Hellmuth-Hirth-Straße 1, 73760 Ostfildern, unentgeltlich erhältlich ist.  
 2) Unverbindliche Preisempfehlung von Honda Deutschland (inkl. 19 % MwSt.) zzgl. Überführungskosten. Den Endpreis einschließlich etwaiger Nebenkosten erfahren Sie bei Ihrem Honda Vertragshändler.  
 3) Robust-Paket und Aero-Paket sind nicht kombinierbar.  
 4) Black-Paket und Black-Emblem-Kit sind nicht kombinierbar.  
 5) Illumination-Pakete sind nicht kombinierbar.  
 6) Robust-Paket und Illumination-Paket sind nicht kombinierbar.  
 7) Interieur-Illumination-Paket und einschwenkbare Anhängerkupplung sind nicht kombinierbar.  
 8) Mehr Informationen zu den Service-Optionen erhalten Sie bei Ihrem Honda Händler.  
 9) Es gelten die jeweiligen Bedingungen der „Honda Quality Drive By Allianz“-Reparaturkostenversicherung.  
 \* Die vollständigen Angaben zum Kraftstoffverbrauch und zur CO<sub>2</sub>-Emission finden Sie auf Seite 14.



## Preise für Sonderausstattungen

(Bitte beachten Sie die Hinweise zur Verfügbarkeit der Sonderausstattungen auf Seite 12.)

Verfügbarkeit und Preise	Preis in Euro <sup>2)</sup>
<b>18-Zoll-Leichtmetall-Kompletradsätze</b> (ersetzen Standard-Räder) · ZR1801 Diamond-Cut-Oberfläche mit glänzender Klarlackbeschichtung und Akzenten in Gunpowder Black · ZR1802 Volllackierung in Jet Black	1.600,- 1.500,-
<b>19-Zoll-Leichtmetall-Kompletradsatz</b> (ersetzt Standard-Räder) · ZR1901 Diamond-Cut-Oberfläche mit glänzender Klarlackbeschichtung und Akzenten in Gunpowder Black	2.220,-
<b>Aero-Paket<sup>3)</sup></b> Aero-Stoßfänger vorn in Dusk Grey / Berlina Black, Heckklappenverkleidung, Seitenschweller, Außenspiegel-Abdeckungen in Dusk Grey und Heckklappenspoiler in Wagenfarbe	2.400,-
<b>Black-Emblem-Kit<sup>4)</sup></b> Drei Embleme (Honda Logo vorn und hinten, ZR-V und e:HEV Logo hinten) in Schwarz	320,-
<b>Black-Paket<sup>4)</sup></b> Außenspiegel-Abdeckungen und drei Embleme (Honda Logo vorn und hinten, ZR-V und e:HEV Logo hinten) in Schwarz	500,-
<b>Einschwenkbare Anhängerkupplung inkl. 13-poligem E-Satz<sup>7)</sup></b> Maximale Anhängelast 750 kg und vertikale Tragfähigkeit 75 kg. Lieferung erfolgt inklusive eines 13-poligen Kabelbaums.	1.500,-
<b>Illumination-Paket<sup>5), 6)</sup></b> Türumfeldbeleuchtung, beleuchtete Einstiegsleisten mit ZR-V Logo und Mittelkonsolen-Beleuchtung	1.300,-
<b>Interieur-Illumination-Paket<sup>5), 7)</sup></b> Beleuchtete Einstiegsleisten mit ZR-V Logo, beleuchtete Ladekantenschutzleiste und Mittelkonsolen-Beleuchtung	1.300,-
<b>Metallic/Pearl-Lackierung</b> (gemäß Farbangebot) · Ruse Black Metallic · weitere Metallic/Pearl-Lackierungen · Sonderfarbe „Diamant Dust Pearl“	0,- 790,- 1.090,-
<b>Robust-Paket<sup>3), 6)</sup></b> Verzierung Frontstoßfänger und Heckklappenverkleidung in Dusk Grey, Trittbretter und Schmutzfänger vorn und hinten	1.600,-

## Preise für Service-Optionen

Service-Optionen <sup>9)</sup>	Preis in Euro
<b>„Honda Quality Drive By Allianz“-Reparaturkostenversicherung</b> für 12 Monate/ 24 Monate (Leistungspaket: alle mechanischen und elektrischen Teile des Kfz <sup>9)</sup> bis zu einer Laufleistung von 200.000 km)	229,- / 439,-
<b>Honda Wartungspaket</b> für den ZR-V e:HEV <b>3 Jahre:</b> Umfasst die Kosten der ersten drei Inspektionen und der ersten drei Ölwechsel sowie Mobilitätsservice <b>4 Jahre:</b> Umfasst die Kosten der ersten vier Inspektionen und der ersten vier Ölwechsel sowie Mobilitätsservice <b>5 Jahre:</b> Umfasst die Kosten der ersten fünf Inspektionen und der ersten fünf Ölwechsel sowie Mobilitätsservice Informationen zu weiteren Laufzeiten und Preisen des Wartungspakets erhalten Sie bei Ihrem Honda Händler.	799,- 1.159,- 1.299,-

Der neue Honda ZR-V

# Farben

Passend zur Flexibilität des ZR-V e:HEV bieten wir Ihnen attraktive Lackierungen, mit denen Sie Ihrer Persönlichkeit Ausdruck verleihen können.



STILL NIGHT PEARL



DIAMOND DUST PEARL



PLATINUM WHITE PEARL



RADIANT RED METALLIC

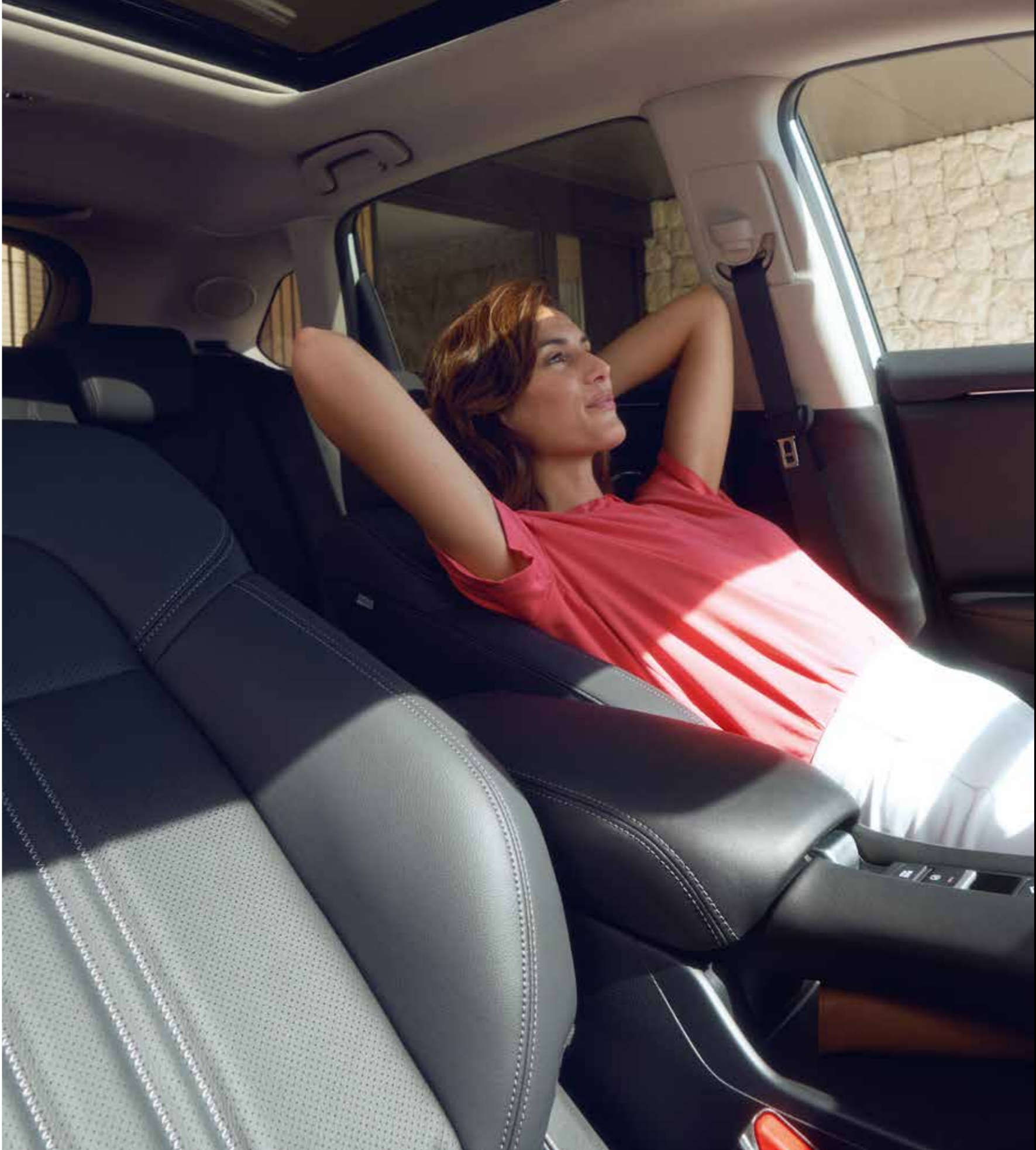


RUSE BLACK METALLIC

# Polster

Hochwertige Bezüge ergänzen das stilvolle Interieur Ihres ZR-V e:HEV und sorgen dafür, dass Sie sich auf jeder Fahrt wohlfühlen.

	Stoff / Kunstleder	Kunstleder / Leder
SPORT	●	
ADVANCE		●



# Ausstattung

	ZR-V e:HEV Sport	ZR-V e:HEV Advance
<b>Technik</b>		
2.0 i-MMD Hybrid	◆	◆
Automatik	◆	◆
<b>Sicherheitsausstattung</b>		
ABS mit EBD (elektronische Bremskraftverteilung), Bremsassistent und Emergency Stop Signal	◆	◆
<b>Airbags</b>		
Centerairbag vorn (entfaltet sich zwischen den beiden Vordersitzen)	◆	◆
Fahrer- und Beifahrerairbag mit Beifahrerairbag-Deaktivierung	◆	◆
Knieairbag am Fahrer- und Beifahrersitz	◆	◆
Kopfairbags vorn und hinten	◆	◆
Seitenairbags vorn und hinten	◆	◆
Akustisches Fahrzeug-Warnsystem AVAS (Acoustic Vehicle Alerting System)	◆	◆
Alarmanlage	◆	◆
Druckverlust-Warnsystem (DWS)	◆	◆
<b>Fahreassistenzsysteme / Honda SENSING</b>		
Adaptive Geschwindigkeitsregelung ACC (Adaptive Cruise Control) mit Stauassistent LSF (Low Speed Follow)	◆	◆
Adaptives Fernlicht	–	◆
Aktiver Spurhalteassistent LKAS (Lane Keeping Assist System) mit Stauassistent TJA (Traffic Jam Assist)	◆	◆
Aufmerksamkeitsassistent (Driver Attention Monitor)	◆	◆
Bergabfahrlilfe	◆	◆
Berganfahrlilfe	◆	◆
Einparkhilfe vorn und hinten	◆	◆
Elektrische Servolenkung (EPS)	◆	◆
Fernlichtassistent (High Beam Support System)	◆	◆
Intelligenter Geschwindigkeitsbegrenzer (ISL)	◆	◆
Kollisionswarnsystem CMBS (Collision Mitigation Braking System) mit aktivem Bremsengriff und Beschleunigungskontrolle bei Langsamfahrt	◆	◆
Kollisionswarnsystem CMBS (Collision Mitigation Braking System) mit aktivem Bremsengriff und Fußgängererkennung	◆	◆
Regeneratives Bremsen inkl. Steuerung über Lenkrad-Paddles	◆	◆
Regensensor	◆	◆
Rückfahrkamera	◆	◆
Spurhalteassistent RDM (Road Departure Mitigation)	◆	◆
Verkehrszeichenerkennung (Traffic Sign Recognition)	◆	◆
Honda TRK (Reifenpannen-Soforthilfe-System mit Reifendichtmittel und 12V-Luftkompressor)	◆	◆
Notrufsystem e-Call (Emergency Call)*	◆	◆
<b>Sitze</b>		
Anti-Schleudertrauma-Kopfstützen vorn	◆	◆
Dreipunkt-Automatik-Sicherheitsgurte auf allen Sitzplätzen	◆	◆
Gurtstraffer mit Gurtkraftbegrenzer vorn und hinten (äußere Rücksitze)	◆	◆
Höhenverstellbare Sicherheitsgurte vorn und hinten (äußere Rücksitze)	◆	◆
ISOFIX- und Top-Tether-Kindersitzverankerungen (äußere Rücksitze)	◆	◆
Kontrollanzeige für nicht angelegte Sicherheitsgurte (alle Sitzplätze)	◆	◆
Stabilisierungsprogramm VSA (Vehicle Stability Assist)	◆	◆
Warndreieck	◆	◆
Wegfahrsperrung mit Wechselcode	◆	◆
<b>Komfortausstattung</b>		
4 Fahrmodi (NORMAL / ECON / SPORT / SNOW)	◆	◆
Außenspiegel an der Beifahrerseite mit Kippfunktion beim Einlegen des Rückwärtsgangs	◆	◆
Außenspiegel elektrisch verstell-, beheiz- und anklappbar	◆	◆

\* Die e-Call-Funktionalität setzt die Verfügbarkeit eines 2G/3G-Mobilfunknetzes voraus.

# Ausstattung

	ZR-V e:HEV Sport	ZR-V e:HEV Advance
<b>Komfortausstattung (Fortsetzung)</b>		
Elektrische, sensorgesteuerte Heckklappenbedienung	◆	◆
Fensterheber vorn und hinten elektrisch bedienbar mit Auf-/Abwärtsautomatik	◆	◆
Head-up-Display	–	◆
Innenspiegel automatisch abblendend	◆	◆
Klimatisierungsautomatik mit Pollenfilter und Zweizonen-Regelung	◆	◆
Lenkrad beheizbar	–	◆
Multifunktionslenkrad	◆	◆
Parkbremse elektronisch mit BRAKE HOLD-Funktion	◆	◆
Smart Entry & Start (schlüsselloses Zugangssystem)	◆	◆
Zentralverriegelung fernbedienbar mit Blinkerbestätigung und Komfortschließung	◆	◆
<b>Innenausstattung</b>		
12-Volt-Steckdose in Mittelkonsole und Gepäckraum	◆	◆
<b>Audio und Konnektivität</b>		
1 USB-Anschluss (Typ A) vorn	◆	◆
1 USB-Ladeanschluss (Typ C) vorn und 2 USB-Ladeanschlüsse (Typ C) hinten	◆	◆
8 Lautsprecher vorn und hinten inklusive Hochtöner	◆	–
12 Premium Bose® Lautsprecher vorn und hinten inklusive Hochtöner, Center-Lautsprecher und Subwoofer	–	◆
Bluetooth®-Freisprecheinrichtung mit Sprachsteuerung	◆	◆
Honda CONNECT mit Navigation (9"-Touchscreen, AM/FM/DAB+, Wireless Apple CarPlay™, Android Auto™)	◆	◆
Kabellose Ladestation (Induktionsladegerät)	◆	◆
<b>Beleuchtung</b>		
Ambientebeleuchtung im Fußraum vorn / in der Türverkleidung vorn und hinten	◆/–	◆/◆
Innenraumbeleuchtung mit Abschaltverzögerung	◆	◆
Kofferraumbeleuchtung	◆	◆
Leseleuchten vorn und hinten	◆	◆
Brillenablagefach in Dachkonsole	◆	◆
Digitale Instrumentenanzeige mit 7"-Display und analogem Tacho	◆	–
Digitale Instrumentenanzeige mit 10,2"-Display	–	◆
Fußmatten vorn und hinten	◆	◆
Gepäckraumabdeckung	◆	◆
Getränkhalter vorn und hinten	◆	◆
Lederlenkrad	◆	◆
Lenkrad höhen- und weitenverstellbar	◆	◆
Lüftungsauslässe hinten	◆	◆
Make-up-Spiegel für Fahrer und Beifahrer, beleuchtet	◆	◆
Mittellarmlehne hinten, ausklappbar	◆	◆
Mittellarmlehne vorn mit Ablagefach	◆	◆
<b>Sitze</b>		
Elektrische Sitzverstellung für Fahrer- und Beifahrersitz	◆	◆
Sitzverstellung mit Memory-Funktion für Fahrersitz	–	◆
Höhenverstellbarer Fahrersitz	◆	◆
Sitzheizung vorn	◆	◆
Sitzheizung hinten	–	◆
Sitzlehentaschen am Fahrer- und Beifahrersitz	◆	◆
Sitzpolster	Stoff / Kunstleder	Kunstleder / Leder
Rücksitzlehnen geteilt umklappbar (60 : 40)	◆	◆
Sportpedale	◆	◆
Verzurrösen im Gepäckraum	◆	◆

# Ausstattung

## Außenausstattung

	ZR-V e:HEV Sport	ZR-V e:HEV Advance
Außenspiegel lackiert in Wagenfarbe / in Schwarz	-/◆	◆/-
<b>Beleuchtung</b>		
Abbiegelicht	-	◆
Automatische Leuchtweitenregulierung	-	◆
Coming-/Leaving-Home-Begleitlichtfunktion	◆	◆
LED-Rückleuchten	◆	◆
LED-Scheinwerfer	◆	◆
LED-Tagfahrlicht	◆	◆
Lichtsensoren (automatische Fahrlichtschaltung)	◆	◆
Seitenblinker in die Außenspiegel integriert	◆	◆
Dachantenne Shark Fin	◆	◆
Dachspoiler	◆	◆
Frontgrill im Wabendesign / mit vertikalen Lamellen	◆/-	-/◆
Panorama-Glasschiebe- und -hebedach	-	◆
Privacy-Glass (abgedunkelte Scheiben hinten)	◆	◆
Scheibenwischer vorn mit einstellbarer Intervallschaltung, hinten mit Intervallschaltung und Rückfahrfunktion	◆	◆
Türgriffe in Wagenfarbe lackiert	◆	◆

## Felgen

18-Zoll-Leichtmetallfelgen in Schwarz	◆	◆
---------------------------------------	---	---

## Sonderausstattungen\*

<b>18-Zoll-Leichtmetall-Komplettradsätze</b> (ersetzen Standard-Räder)		
• ZR1801 Diamond-Cut-Oberfläche mit glänzender Klarlackbeschichtung und Akzenten in Gunpowder Black	◆	◆
• ZR1802 Volllackierung in Jet Black	◆	◆
<b>19-Zoll-Leichtmetall-Komplettradsatz</b> (ersetzt Standard-Räder)		
• ZR1901 Diamond-Cut-Oberfläche mit glänzender Klarlackbeschichtung und Akzenten in Gunpowder Black	◆	◆
<b>Aero-Paket<sup>1)</sup></b>		
Aero-Stoßfänger vorn in Dusk Grey / Berlina Black, Heckklappenverkleidung, Seitenschweller, Außenspiegel-Abdeckungen in Dusk Grey und Heckklappenspoiler in Wagenfarbe	-	◆
<b>Black-Emblem-Kit<sup>2)</sup></b>		
Drei Embleme (Honda Logo vorn und hinten, ZR-V und e:HEV Logo hinten) in Schwarz	◆	◆
<b>Black-Paket<sup>2)</sup></b>		
Außenspiegel-Abdeckungen und drei Embleme (Honda Logo vorn und hinten, ZR-V und e:HEV Logo hinten) in Schwarz	-	◆
<b>Einschwenkbare Anhängerkupplung inkl. 13-poligem E-Satz<sup>5)</sup></b>		
Maximale Anhängelast 750 kg und vertikale Tragfähigkeit 75 kg. Lieferung erfolgt inklusive eines 13-poligen Kabelbaums.	◆	◆
<b>Illumination-Paket<sup>3), 4)</sup></b>		
Türumfeldbeleuchtung, beleuchtete Einstiegsleisten mit ZR-V Logo und Mittelkonsolen-Beleuchtung	◆	◆
<b>Interieur-Illumination-Paket<sup>3), 5)</sup></b>		
Beleuchtete Einstiegsleisten mit ZR-V Logo, beleuchtete Ladekantenschutzleiste und Mittelkonsolen-Beleuchtung	◆	◆
<b>Robust-Paket<sup>3), 4)</sup></b>		
Verzierung Frontstoßfänger und Heckklappenverkleidung in Dusk Grey, Trittbretter und Schmutzfänger vorn und hinten	◆	◆

\* Diese Ausstattungsoptionen können einzeln oder in Kombination mit bis zu zwei weiteren Ausstattungsoptionen gewählt werden (max. 3 kombinierbar).

1) Robust-Paket und Aero-Paket sind nicht kombinierbar.

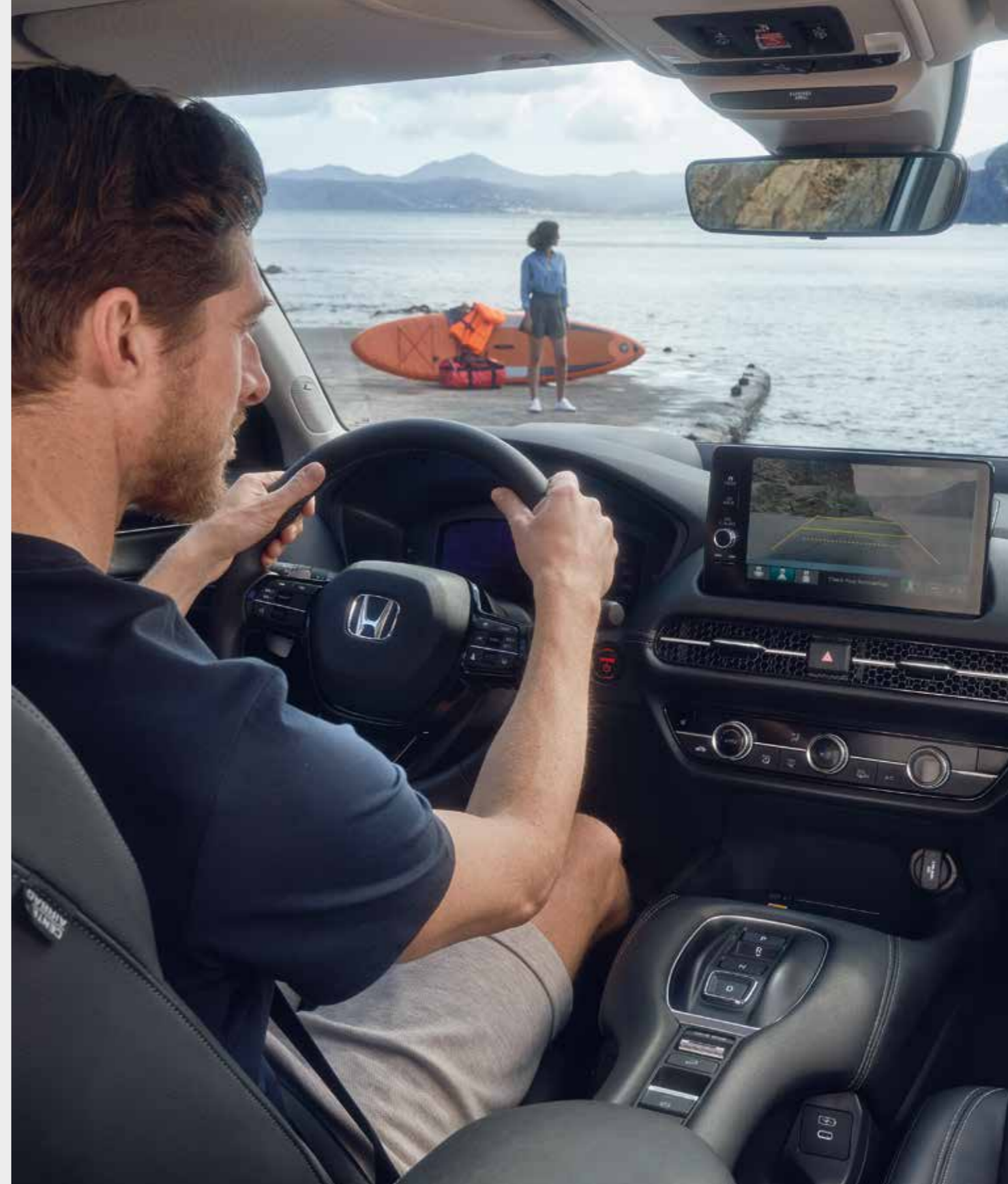
2) Black-Paket und Black-Emblem-Kit sind nicht kombinierbar.

3) Illumination-Pakete sind nicht kombinierbar.

4) Robust-Paket und Illumination-Paket sind nicht kombinierbar.

5) Interieur-Illumination-Paket und einschwenkbare Anhängerkupplung sind nicht kombinierbar.

◆ Serienausstattung ◊ Option - nicht verfügbar



## Technische Daten

		<b>ZR-V e:HEV Sport</b>	<b>ZR-V e:HEV Advance</b>
		<b>2.0 i-MMD Hybrid</b>	
Max. Leistung	kW (PS)	135 (184)	
Max. Drehmoment	Nm	315	

### Benzinmotor

Bauart	Vierzylinder-Atkinson-Motor, zwei obenliegende Nockenwellen (DOHC), Leichtmetall-Motorblock und -Zylinderkopf		
Hubraum	cm <sup>3</sup>	1.993	
Bohrung x Hub	mm	81,0 x 96,7	
Max. Leistung (80/1269/EWG)	kW (PS) bei min <sup>-1</sup>	105 (143) / 6.000	
Max. Drehmoment	Nm bei min <sup>-1</sup>	186 / 4.500	
Kraftstoffeinspritzung	Direkteinspritzung		
Abgasreinigungssystem	Benzinpartikelfilter / Katalysator		
Abgasnorm	Euro 6d		

### Kraftstoffverbrauch (WLTP)<sup>1)</sup>

Kraftstoffart	Super bleifrei (95 ROZ) <sup>3)</sup>		
Verbrauch in l/100 km <sup>1)</sup>			
Kurzstrecke (niedrig)	l/100 km	4,8	4,9
Stadttrand (mittel)	l/100 km	4,5	4,6
Landstraße (hoch)	l/100 km	5,3	5,3
Autobahn (Höchstwert)	l/100 km	7,3	7,3
Kombiniert	l/100 km	5,8	5,8
CO <sub>2</sub> -Emission in g/km			
Kurzstrecke (niedrig)	g/km	109	111
Stadttrand (mittel)	g/km	103	104
Landstraße (hoch)	g/km	120	121
Autobahn (Höchstwert)	g/km	164	165
Kombiniert	g/km	131	132
Effizienzklasse <sup>2)</sup>	CO <sub>2</sub> -Effizienzklasse zurzeit nicht verfügbar		

### Geräuschemissionen

Standgeräusch <sup>4)</sup>	dB (A)	55
Fahrgeräusch <sup>4)</sup>	dB (A)	67

### Fahrleistungen

Höchstgeschwindigkeit	km/h	173
Beschleunigung 0–100 km/h	s	7,9

### Fahrwerk

Vorderachse	McPherson-Radaufhängung
Hinterachse	Mehrlenker-Aufhängung

### Räder

Felgen	18 Zoll
Reifen	225/55 R18

## Technische Daten

		<b>ZR-V e:HEV Sport</b>	<b>ZR-V e:HEV Advance</b>
		<b>2.0 i-MMD Hybrid</b>	
Bremsen vorn (Scheiben, innenbelüftet)	∅	320 mm	
Bremsen hinten (Scheiben)	∅	310 mm	

### Abmessungen

Länge	mm	4.568	
Breite (inkl. Außenspiegel)	mm	2.093	
Höhe (inkl. Antenne)	mm	1.613	
Radstand	mm	2.657	
Spur vorn/hinten	mm	1.595 / 1.615	
Sitzplätze		5	
Spurkreis	m	11,3	
Lenkradumdrehungen	(Anschl.-Anschl.)	2,4	
Kofferraumvolumen (nach VDA-Norm)			
bei aufgestellten Rücksitzen	Liter	380	370
bei umgeklappten Rücksitzen, gemessen bis Fensterunterkante / Dach	Liter	876 / 1.312	866 / 1.291
Tankvolumen	Liter	57	
Bodenfreiheit	mm	180	

### Gewichte

Leergewicht <sup>5)</sup>	kg	1.675	1.710
Zulässiges Gesamtgewicht	kg	2.130	2.155
Zuladung	kg	455	445
Dachlast	kg	65	
Anhängelast (gebremst)	kg	750	
Anhängelast (ungebremst)	kg	700	
Stützlast <sup>6)</sup>	kg	75	

### Kraftübertragung

Antriebsart	Vorderradantrieb
Getriebeart	Automatik

Angaben zu technischen Daten, Lieferumfang, Aussehen und Maßen der Fahrzeuge entsprechen den zum Zeitpunkt der Drucklegung vorhandenen Informationen und beziehen sich auf die Spezifikation der für den deutschen Markt bestimmten Fahrzeugmodelle.

1) Seit dem 1. September 2018 werden alle neuen Fahrzeuge nach einem weltweit harmonisierten Prüfverfahren zugelassen (Worldwide Harmonized Light Duty Vehicles Test Procedure, kurz WLTP). Die Prüfbedingungen sind gegenüber dem bisherigen, aus dem Jahr 1970 stammenden Prüfverfahren NEFZ strenger und sollen in der Theorie eher einem durchschnittlichen Fahrverhalten entsprechende Kraftstoffverbrauchs- und CO<sub>2</sub>-Emissionswerte liefern. Der WLTP-Fahrzyklus ist dabei in vier statt bisher zwei (innerorts und außerorts) Phasen, und zwar in niedrig, mittel, hoch und sehr hoch, mit unterschiedlichen Durchschnittsgeschwindigkeiten aufgeteilt. Dieses Testverfahren schließt deutlich mehr verschiedene Fahrsituationen ein und kommt damit den Fahrbedingungen im Alltag näher. Von der Umstellung des Messverfahrens in der Bundesrepublik Deutschland ist das Kraftfahrzeugsteuergesetz betroffen. Die Kfz-Steuer, die auf der CO<sub>2</sub>-Emission eines Pkw basiert, wird ebenfalls seit dem 1. September 2018 auf WLTP-Basis ermittelt. Der reale Kraftstoffverbrauch und die CO<sub>2</sub>-Emission ändern sich dadurch nicht, sondern nur die Art, wie diese zu Vergleichszwecken gemessen werden. Die Umstellung auf WLTP macht national eine Novellierung der Vorgaben für Verbraucherinformationen nach der derzeit noch gültigen Pkw-EnVKV erforderlich. Diese steht noch aus. Um zu vermeiden, dass Verbraucher im Handel beim Vergleich technischer Daten oder bei der Durchsicht von Broschüren oder Websites auf unterschiedliche Werte treffen, werden Kraftstoffverbrauchs- und CO<sub>2</sub>-Emissionswerte hier nur noch nach WLTP angegeben, sofern nicht anders ausgewiesen.

Von den hier beworbenen Modellen abweichende Ausstattung kann zu verändertem Leergewicht führen, was Höchstgeschwindigkeit, Beschleunigungszeit, Kraftstoffverbrauch und CO<sub>2</sub>-Emission beeinflusst. Der Kraftstoffverbrauch und die CO<sub>2</sub>-Emission eines Fahrzeugs hängen aber nicht nur von der effizienten Ausnutzung des Kraftstoffs durch das Fahrzeug ab, sondern werden auch vom Fahrverhalten und von nichttechnischen Faktoren beeinflusst wie etwa Umwelteinflüssen, Straßen- und Verkehrsverhältnissen sowie dem Fahrzeugzustand. CO<sub>2</sub> ist das für die Erderwärmung hauptsächlich verantwortliche Treibhausgas.

Weitere Informationen zum offiziellen Kraftstoffverbrauch und zur offiziellen spezifischen CO<sub>2</sub>-Emission neuer Personenkraftwagen können dem „Leitfaden über den Kraftstoffverbrauch, die CO<sub>2</sub>-Emissionen und den Stromverbrauch aller neuen Personenkraftwagen, die in Deutschland zum Verkauf angeboten werden“ entnommen werden, der an allen Verkaufsstellen und bei der DAT Deutsche Automobil Treuhand GmbH, Hellmuth-Hirth-Straße 1, 73760 Ostfildern, unentgeltlich erhältlich ist.

2) Die Basis zur Berechnung der Effizienzklasse ist nach Umstellung des Messverfahrens bis zur Novellierung der Pkw-EnVKV entfallen (BAnz AT 30.06.2022 B1).

3) Kraftstoffqualität bleifrei mit 95 ROZ mit einem maximalen Ethanolanteil von 10 % (E10) ist grundsätzlich verwendbar.

4) Gemessen im Rahmen der Fahrzeugtypgenehmigung. Die Angaben beziehen sich nicht auf ein einzelnes Fahrzeug und sind nicht Bestandteil des Angebots, sondern dienen allein Vergleichszwecken zwischen den verschiedenen Fahrzeugtypen.

5) Angegeben ist das Minimalgewicht. Das tatsächliche Leergewicht kann je nach Ausstattung auch höher sein. Leergewicht gemessen nach 92/21 EG, d. h. einschließlich 75 kg für Fahrer und Gepäck.

6) Stützlast sollte nicht überschritten werden, wenn der Anhänger voll beladen ist.





BLUE SKY FOR  
CHILDREN

Erfahren Sie noch mehr über den Honda ZR-V auf [www.honda.de](http://www.honda.de)

Sämtliche in diesem Prospekt enthaltenen Angaben entsprechen den zum Zeitpunkt der Veröffentlichung vorliegenden Informationen und dienen nur der Vorabinformation. Mögliche Farbabweichungen von Original-Fahrzeugfarben sind technisch bedingt. Die abgebildeten Produkte entsprechen dem Angebot und dem Ausstattungsumfang für die Bundesrepublik Deutschland. Die in diesem Katalog abgebildeten Fahrzeuge sind teilweise mit Zusatzausstattung gegen Mehrpreis ausgerüstet und nicht alle Modellversionen sind in diesem Prospekt enthalten. Änderungen von technischen Spezifikationen und des Ausstattungsumfangs bleiben vorbehalten. Bitte besprechen Sie vor dem Fahrzeugkauf alle Details mit Ihrem Honda Vertragshändler.

**Ihr Honda Vertragshändler berät Sie gerne.**

Weitere Informationen erhalten Sie auch von der Honda Kundenbetreuung unter Telefon 069 83006-0 oder im Internet unter [www.honda.de](http://www.honda.de)

Stand 11/2023

**HONDA**  
The Power of Dreams