

CIVIC

 HEV Vollhybrid

Preise, Ausstattung
und technische Daten

8 JAHRE*
GARANTIE

*Es gelten die allgemeinen Garantiebedingungen



HONDA
The Power of Dreams

Inhalt

- 05** Varianten, Preise und wesentliche Merkmale
- 06** Farben
- 08** Polster
- 10** Serienausstattung
- 13** Sonderausstattung
- 14** Konnektivitäts-Paket My Honda+
- 15** Service-Optionen
- 16** Garantie
- 18** Technische Daten





Varianten, Preise und wesentliche Merkmale

Civic e:HEV Elegance	Civic e:HEV Sport	Civic e:HEV Advance
2.0 i-MMD Hybridsystem mit 135 kW (184 PS) Kraftstoffverbrauch Civic e:HEV in l/100 km: kombiniert 4,7–5,0. CO ₂ -Emissionen in g/km: kombiniert 108–114. CO ₂ -Klasse: C. ¹⁾		
37.900,-²⁾	38.900,-²⁾	41.400,-²⁾
11 Airbags	18-Zoll-Leichtmetallfelgen in Grau matt	18-Zoll-Leichtmetallfelgen mit Diamond-Cut-Oberfläche
17-Zoll-Leichtmetallfelgen mit Diamond-Cut-Oberfläche	Beheizbares Lederlenkrad	Abbiegelicht und adaptives Fernlicht
4 Fahrmodi (NORMAL / ECON / SPORT / INDIVIDUAL)	Lüftungsauslässe hinten	Ambientebeleuchtung im Fußraum und in der Türverkleidung vorn
8 Lautsprecher	Sportpedale	Bose® Soundsystem mit 12 Lautsprechern
Einparkhilfe vorn und hinten	Volldigitale Instrumentenanzeige mit 10,2"-Display	Elektrische Sitzverstellung
Fahrsitz mit elektrisch einstellbarer Lendenwirbelstütze	Frontgrill in Gloss Black	Panorama-Glasschiebe- und Hebedach
Honda CONNECT mit Navigation	Zusätzlich zur / abweichend von der Ausstattung Elegance	Zusätzlich zur / abweichend von der Ausstattung Sport
Honda SENSING Fahrerassistenzsysteme		
Instrumentenanzeige mit 7"-Display		
Klimatisierungsautomatik mit Zweizonen-Regelung		
Kompatibel mit Android Auto™ und Wireless Apple CarPlay™		
Lederlenkrad		
Privacy-Glass (abgedunkelte Scheiben hinten)		
Rückfahrkamera		
Automatisch abblendender Innenspiegel		
Induktive Ladestation		
Toter-Winkel-Assistent (Blind Spot Information)		
Verkehrszeichenerkennung (Traffic Sign Recognition) mit intelligentem Geschwindigkeitsassistenten (Intelligent Speed Assistance)		

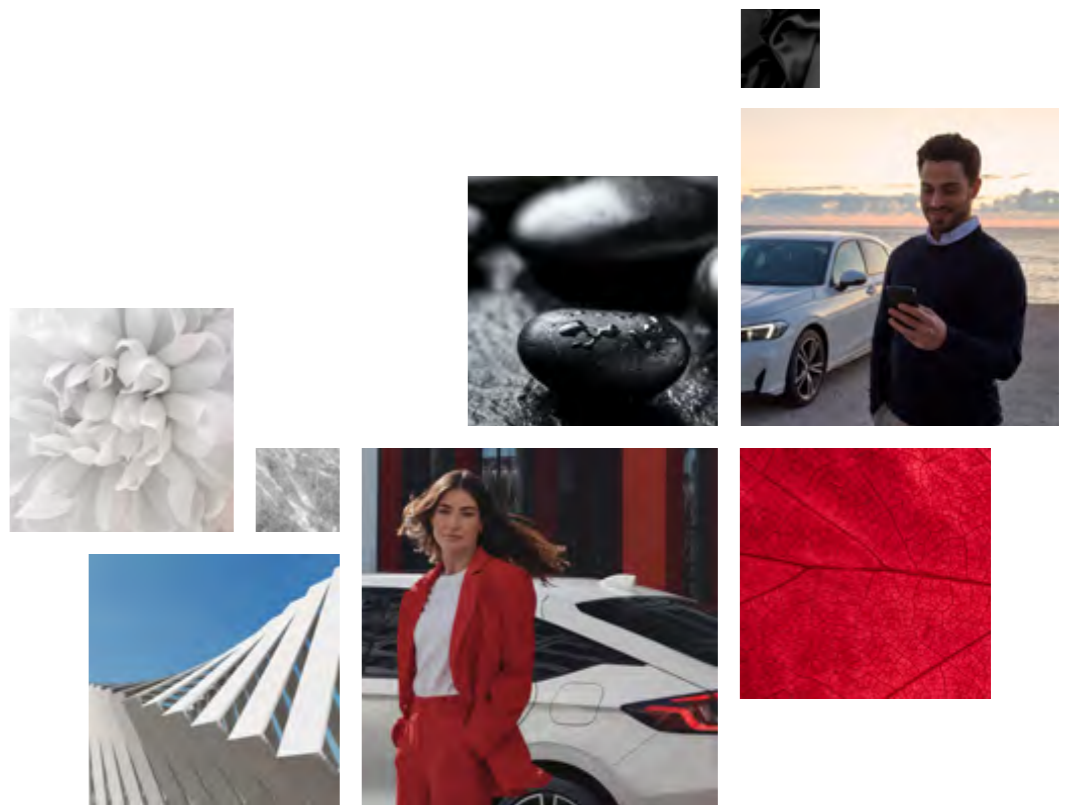
1) Von den hier beworbenen Modellen abweichende Ausstattung kann zu verändertem Leergewicht führen, was Höchstgeschwindigkeit, Beschleunigungszeit, Kraftstoffverbrauch und CO₂-Emissionen beeinflusst. Der Kraftstoffverbrauch und die CO₂-Emissionen eines Fahrzeugs hängen aber nicht nur von der effizienten Ausnutzung des Kraftstoffs durch das Fahrzeug ab, sondern werden auch vom Fahrverhalten und von nichttechnischen Faktoren beeinflusst wie etwa Umwelteinflüssen, Straßen- und Verkehrsverhältnissen sowie dem Fahrzeugzustand. CO₂ ist das für die Erderwärmung hauptsächlich verantwortliche Treibhausgas.

2) Unverbindliche Preisempfehlung von Honda Deutschland (inkl. 19 % MwSt.) zzgl. Überführungskosten. Den Endpreis einschließlich etwaiger Nebenkosten erfahren Sie bei Ihrem Honda Vertragshändler.

Farben

Metallic/Pearl-Lackierung (gemäß Farbangebot)	Civic e:HEV Elegance	Civic e:HEV Sport	Civic e:HEV Advance
Sonic Grey Pearl	0,-	0,-	0,-
Platinum White Pearl	800,-	800,-	800,-
Crystal Black Pearl	800,-	800,-	800,-
Seabed Blue Pearl	800,-	800,-	800,-
Premium Crystal Red Metallic	1.100,-	1.100,-	1.100,-

Bei den hier genannten Preisen handelt es sich um unverbindliche Preisempfehlungen von Honda Deutschland (inkl. 19 % MwSt.)



Platinum White Pearl

Premium Crystal Red Metallic

Crystal Black Pearl

Sonic Grey Pearl

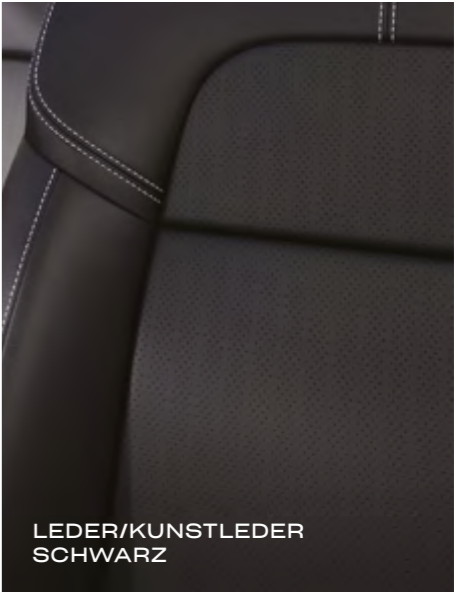
Seabed Blue Pearl



Polster

Für welche Lackierung Sie sich auch bei Ihrem Civic entscheiden – unsere edlen Stoff- und Lederbezüge harmonieren perfekt mit Ihrer Wahl.

Elegance	Sport	Advance
Stoff Schwarz	Stoff/Kunstleder Schwarz	Leder/Kunstleder Schwarz



Serienausstattung

	Civic e:HEV Elegance	Civic e:HEV Sport	Civic e:HEV Advance
Technik			
2.0 i-MMD Hybrid	◆	◆	◆
Kraftstoffverbrauch Civic e:HEV in l/100 km: kombiniert 4,7–5,0. CO ₂ -Emissionen in g/km: kombiniert 108–114. CO ₂ -Klasse: C. ¹⁾			
Automatik	◆	◆	◆
Sicherheitsausstattung			
ABS mit EBD (elektronische Bremskraftverteilung), Bremsassistent und Emergency Stop Signal	◆	◆	◆
Airbags			
Centerairbag vorn (entfaltet sich zwischen den beiden Vordersitzen)	◆	◆	◆
Fahrer- und Beifahrer-Airbag mit Beifahrerairbag-Deaktivierung	◆	◆	◆
Knieairbag am Fahrer- und Beifahrersitz	◆	◆	◆
Kopfairbags vorn und hinten	◆	◆	◆
Seitenairbags vorn und hinten	◆	◆	◆
Akustisches Fahrzeug-Warnsystem AVAS (Acoustic Vehicle Alerting System)	◆	◆	◆
Aktive Pop-up-Motorhaube zum Fußgängerschutz	◆	◆	◆
Alarmanlage	◆	◆	◆
Druckverlust-Warnsystem (DWS)	◆	◆	◆
Fahrerassistenzsysteme / Honda SENSING			
Adaptive elektrische Servolenkung (MA-EPS) mit variabler Übersetzung	◆	◆	◆
Adaptive Geschwindigkeitsregelung ACC (Adaptive Cruise Control) mit Stauassistent LSF (Low Speed Follow)	◆	◆	◆
Adaptives Fernlicht	–	–	◆
Aktiver Spurhalteassistent LKAS (Lane Keeping Assist System) mit Stauassistent TJA (Traffic Jam Assist)	◆	◆	◆
Aufmerksamkeitsassistent (Driver Attention Monitor)	◆	◆	◆
Ausparkassistent hinten (Cross Traffic Monitor)	◆	◆	◆
Berganfahrhilfe	◆	◆	◆
Einparkhilfe vorn und hinten	◆	◆	◆
Fernlichtassistent (High Beam Support System)	◆	◆	◆
Intelligenter Geschwindigkeitsbegrenzer (ISL)	◆	◆	◆
Kollisionswarnsystem CMBS (Collision Mitigation Braking System) mit aktivem Bremsengriff und Beschleunigungskontrolle bei Langsamfahrt	◆	◆	◆
Kollisionswarnsystem CMBS (Collision Mitigation Braking System) mit aktivem Bremsengriff und Fußgängererkennung	◆	◆	◆
Regeneratives Bremsen inkl. Steuerung über Lenkrad-Paddles	◆	◆	◆
Regensensor	◆	◆	◆
Rückfahrkamera	◆	◆	◆
Spurhalteassistent RDM (Road Departure Mitigation)	◆	◆	◆
Toter-Winkel-Assistent (Blind Spot Information)	◆	◆	◆
Verkehrszeichenerkennung (Traffic Sign Recognition) mit intelligentem Geschwindigkeitsassistenten (Intelligent Speed Assistance)	◆	◆	◆
Honda TRK (Reifenpannen-Soforthilfe-System mit Reifendichtmittel und 12V-Luftkompressor)	◆	◆	◆
Notrufsystem e-Call (Emergency Call)*	◆	◆	◆
Sitze			
Anti-Schleudertrauma-Kopfstützen vorn	◆	◆	◆
Dreipunkt-Automatik-Sicherheitsgurte auf allen Sitzplätzen	◆	◆	◆
Gurtstraffer mit Gurtkraftbegrenzer vorn und hinten (äußere Rücksitze)	◆	◆	◆
Höhenverstellbare Sicherheitsgurte vorn	◆	◆	◆
ISOFIX- und Top-Tether-Kindersitzverankerungen (äußere Rücksitze)	◆	◆	◆
Kontrollanzeige für nicht angelegte Sicherheitsgurte (alle Sitzplätze)	◆	◆	◆
Stabilisierungsprogramm VSA (Vehicle Stability Assist)	◆	◆	◆
Warndreieck	◆	◆	◆
Wegfahrsperrung mit Wechselcode	◆	◆	◆

1) Von den hier beworbenen Modellen abweichende Ausstattung kann zu verändertem Leergewicht führen, was Höchstgeschwindigkeit, Beschleunigungszeit, Kraftstoffverbrauch und CO₂-Emissionen beeinflusst. Der Kraftstoffverbrauch und die CO₂-Emissionen eines Fahrzeugs hängen aber nicht nur von der effizienten Ausnutzung des Kraftstoffs durch das Fahrzeug ab, sondern werden auch vom Fahrverhalten und von nichttechnischen Faktoren beeinflusst wie etwa Umwelteinflüssen, Straßen- und Verkehrsverhältnissen sowie dem Fahrzeugzustand. CO₂ ist das für die Erderwärmung hauptsächlich verantwortliche Treibhausgas.

* Die e-Call-Funktionalität setzt die Verfügbarkeit eines 2G/3G-Mobilfunknetzes voraus.

Serienausstattung

	Civic e:HEV Elegance	Civic e:HEV Sport	Civic e:HEV Advance
Komfortausstattung			
4 Fahrmodi (NORMAL / ECON / SPORT / INDIVIDUAL)	◆	◆	◆
Außenspiegel elektrisch verstell-, beheiz- und anklappbar	◆	◆	◆
Fensterheber vorn und hinten elektrisch bedienbar mit Auf-/Abwärtsautomatik	◆	◆	◆
Innenspiegel automatisch abblendend	◆	◆	◆
Klimatisierungsautomatik mit Pollenfilter und Zweizonen-Regelung	◆	◆	◆
Lenkrad beheizbar	–	◆	◆
Multifunktionslenkrad	◆	◆	◆
Parkbremse elektronisch mit BRAKE-HOLD-Funktion	◆	◆	◆
Smart Entry & Start (schlüsselloses Zugangssystem)	◆	◆	◆
Zentralverriegelung fernbedienbar mit Blinkerbestätigung und Komfortschließung	◆	◆	◆
Innenausstattung			
12-Volt-Steckdose in Armaturentafel und Gepäckraum	◆	◆	◆
Audio und Konnektivität			
1 USB-Anschluss (Typ C) vorn	◆	◆	◆
1 USB-Ladeanschluss (Typ C) vorn und 2 USB-Ladeanschlüsse (Typ C) hinten	◆	◆	◆
8 Lautsprecher vorn und hinten inklusive Hochtöner	◆	◆	–
12 Bose® Premium-Lautsprecher vorn und hinten inklusive Hochtöner, Center-Lautsprecher und Subwoofer	–	–	◆
Bluetooth®-Freisprecheinrichtung mit Sprachsteuerung	◆	◆	◆
Honda CONNECT mit Navigation (9"-Touchscreen, AM/FM/DAB+, Wireless Apple CarPlay™, Android Auto™, WiFi-Hotspot**, Live Traffic)	◆	◆	◆
Induktive Ladestation	◆	◆	◆
My Honda+ Kompatibilität	◆	◆	◆
Beleuchtung			
Ambientebeleuchtung im Fußraum und in der Türverkleidung vorn	–	–	◆
Innenraumbeleuchtung mit Abschaltverzögerung	◆	◆	◆
Kofferraumbeleuchtung	◆	◆	◆
Leseleuchten vorn und hinten	◆	◆	◆
Brillenablagefach in Dachkonsole	–	–	◆
Dachhimmel dunkel	◆	◆	◆
Digitale Instrumentenanzeige mit 7"-Display und analogem Tacho	◆	–	–
Digitale Instrumentenanzeige mit 10,2"-Display	–	◆	◆
Fußmatten vorn und hinten	◆	◆	◆
Gepäckraumabdeckung	◆	◆	◆
Getränkehalter vorn und hinten	◆	◆	◆
Handschuhfach beleuchtet	◆	◆	◆
Lederlenkrad	◆	◆	◆
Lenkrad höhen- und weitenverstellbar	◆	◆	◆
Lüftungsauslässe hinten	–	◆	◆
Make-up-Spiegel für Fahrer und Beifahrer, beleuchtet	◆	◆	◆
Mittellarmlehne hinten ausklappbar	◆	◆	◆
Mittellarmlehne vorn mit Ablagefach	◆	◆	◆
Sitze			
Elektrische Sitzverstellung	–	–	◆
Fahrersitz höhenverstellbar	◆	◆	◆
Lendenwirbelstütze elektrisch einstellbar Fahrersitz / Beifahrersitz	◆/–	◆/–	◆/◆
Sitzheizung vorn	◆	◆	◆
Sitzlehentaschen am Fahrersitz / Beifahrersitz	–/◆	–/◆	◆/◆
Sitzpolster	Stoff	Stoff/Kunstleder	Leder/Kunstleder
Rücksitzlehnen geteilt umklappbar (60 : 40)	◆	◆	◆
Style-Dekor (Wabendesign am Armaturenbrett und Lüftungsdüsen in mattem Chrom)	◆	◆	◆
Sportpedale	–	◆	◆
Verzurrösen im Gepäckraum	◆	◆	◆

Serienausstattung

Außenausstattung

	Civic e:HEV Elegance	Civic e:HEV Sport	Civic e:HEV Advance
Außenspiegel (asphärisch beim Fahrer) lackiert in Wagenfarbe / in Schwarz	◆/–	–/◆	◆/–
Beleuchtung			
Abbieglicht	–	–	◆
Automatische Leuchtweitenregulierung	◆	◆	◆
Coming-/Leaving-Home-Begleitchtfunktion	◆	◆	◆
LED-Scheinwerfer	◆	◆	◆
LED-Tagfahrlicht	◆	◆	◆
Lichtsensord (automatische Fahrlichtschaltung)	◆	◆	◆
Rückleuchten in LED-Technik	◆	◆	◆
Dachantenne Shark Fin	◆	◆	◆
Fensterzierleiste	Chrome	Schwarz, seidenmatt	Schwarz, hochglanz
Frontgrill Schwarz / Schwarz glänzend im Wabendesign	◆/–	◆/–	–/◆
Panorama-Glasschiebe- und Hebedach	–	–	◆
Privacy-Glass (abgedunkelte Scheiben hinten)	◆	◆	◆
Scheibenwischer vorn mit einstellbarer Intervallschaltung, hinten mit Intervallschaltung und Rückfahrfunktion	◆	◆	◆
Style-Dekor			
Scheinwerfereinfassung in Wagenfarbe	◆	◆	◆
Türgriffe in Wagenfarbe lackiert	◆	◆	◆
Türgriffe in Wagenfarbe lackiert	◆	◆	◆
Bereifung			
18-Zoll-Leichtmetallfelgen in Grau matt / Diamond Cut	–/–	◆/–	◆/◆
17-Zoll-Leichtmetallfelgen Diamond Cut	◆	–	–

◆ Serienausstattung – nicht verfügbar



Sonderausstattung

Originalzubehör*

	Civic e:HEV Elegance	Civic e:HEV Sport	Civic e:HEV Advance
18-Zoll-Leichtmetall-Komplettadsätze (ersetzen Standard-Räder)			
· C11811 Diamond-Cut-Oberfläche mit glänzender Klarlackbeschichtung und Gunpowder Black-Elementen	–	1.450,–	1.450,–
· C11812 Diamond-Cut-Oberfläche mit einer matten Klarlackbeschichtung und Rombo Silber-Elementen	–	1.450,–	1.450,–
· C11813 Schwarz mit Klarlackbeschichtung	–	1.350,–	1.350,–
Abnehmbare Anhängerkupplung Anhängerkupplung mit mit 13-poligem Elektrosatz	1.300,–	1.300,–	1.300,–
Black Emblem-Paket⁴⁾ Drei Embleme (Honda Logo vorn und hinten, Civic und e:HEV Logo hinten) in Dark Chrome	400,–	400,–	400,–
Interieur-Illumination-Paket in Weiß oder Rot³⁾ Ambientebeleuchtung für den vorderen Fußraum und die vordere Türverkleidung, Getränkehalter und Mittelkonsole (erhältlich in Weiß oder Rot)	1.100,–	1.100,–	1.100,–
Premium-Illumination-Paket in Weiß oder Rot³⁾ Ambientebeleuchtung für den vorderen Fußraum und die vordere Türverkleidung, Getränkehalter und Mittelkonsole, beleuchtete Einstiegsleisten vorn (erhältlich in Weiß oder Rot), vorderer Türprojektor mit Civic Schriftzug in Weiß	1.750,–	1.750,–	1.750,–
Nordic Silver-Paket¹⁾ Untere Kühlergrill-Zierleiste, Zierleiste für Heckstoßfänger, Seitenschweller, Scheinwerfer-Einfassung und Außenspiegelkappen in Nordic Silver	1.800,–	1.800,–	1.800,–
Patina Bronze-Paket¹⁾ Untere Kühlergrill-Zierleiste, Zierleiste für Heckstoßfänger, Seitenschweller, Scheinwerfer-Einfassung und Außenspiegelkappen in Patina Bronze	1.800,–	1.800,–	1.800,–
Sport-Paket²⁾⁶⁾ Ducktail-Heckspoiler, Seitenschweller und untere Kühlergrill-Zierleiste in Berlina Black sowie Black Emblem-Paket in Dark Chrome. Variante Elegance und Advance zusätzlich mit Spiegelkappen in Berlina Black.	1.800,–	1.600,–	1.800,–
Sport Extension-Paket⁵⁾ Zierleiste für Heckstoßfänger und Scheinwerfer-Einfassungen in Berlina Black. Variante Elegance und Sport zusätzlich mit Frontgrill in Berlina Black.	1.400,–	1.400,–	900,–

* Diese Ausstattungsoptionen können einzeln oder in Kombination mit bis zu zwei weiteren Ausstattungsoptionen gewählt werden – max. 3 kombinierbar.

1) Jeweils nur ein Exterieur-Paket möglich (exkl. Black Emblem-Paket)

2) Bei den Varianten Elegance und Advance zusätzlich mit Außenspiegelkappen

3) Jeweils nur ein Illumination-Paket möglich

4) Nicht kompatibel mit Sport-Paket

5) Bei den Varianten Elegance und Sport zusätzlich mit Frontgrill in Berlina Black

6) Nicht kombinierbar mit anderen Exterieur-Paketen (exkl. Sport Extension-Paket)

Konnektivitäts-Paket

My Honda+

Mit der App My Honda+ können Sie auch aus der Ferne mit Ihrem Civic in Verbindung bleiben, sich Fahrzeuginformationen auf das Smartphone holen und Fahrzeugfunktionen fernsteuern. Kostenfrei erhältlich für Apple iOS und Android in den offiziellen App-Stores.

Core Connectivity

Das Konnektivitäts-Paket ist die Basis für alle weiteren Konnektivitätsdienste und stellt die Grundfunktionen zur Verfügung, zum Beispiel:

- Darstellung der wichtigsten Fahrzeuginformationen auf dem virtuellen Cockpit
- Ferngesteuerte Ver- und Entriegelung des Fahrzeugs oder Aktivierung der Hupe, damit Sie es auf einem unübersichtlichen Parkplatz leicht finden

Safety & Journey

- Per Geofencing definieren Sie einen Radius und werden benachrichtigt, wenn Ihr Fahrzeug diesen verlässt.
- Speichern Sie Ihre Lieblingsrouten, checken Sie letzte Routen oder übertragen Sie Ziele ins Fahrzeug-Navigationssystem.
- Benachrichtigen Sie den Pannenservice per App. Ihre GPS-Position wird dem Dienstleister übermittelt und Sie können auf der Karte verfolgen, wie weit er noch von Ihnen entfernt ist.

Honda Digital Key

Nutzen Sie Ihr Smartphone als digitalen Schlüssel zum Aufschließen, Verriegeln und sogar Starten des Fahrzeugs. Sie können Ihren digitalen Schlüssel auch mit Verwandten oder Freunden teilen, wenn diese das Fahrzeug benötigen.

Für weitere Informationen finden Sie auf [Honda.de](https://www.honda.de) ein ausführliches FAQ zu My Honda+.



Preis in Euro

Kostenfrei in den ersten 3 Jahren nach Erstzulassung. Danach 4,99 € pro Monat.



Service-Optionen

Honda Wartungspaket für den Civic e:HEV

Preis in Euro

- 3 Jahre:** Umfasst die Kosten der ersten drei Inspektionen und der ersten drei Ölwechsel sowie Mobilitätsservice
 - 4 Jahre:** Umfasst die Kosten der ersten vier Inspektionen und der ersten vier Ölwechsel sowie Mobilitätsservice
 - 5 Jahre:** Umfasst die Kosten der ersten fünf Inspektionen und der ersten fünf Ölwechsel sowie Mobilitätsservice
- Informationen zu weiteren Laufzeiten und Preisen des Wartungspakets erhalten Sie bei Ihrem Honda Händler.

1.100,-
1.600,-
1.900,-

Mehr Informationen zu den Konnektivitäts-Paketen und den Service-Optionen erhalten Sie bei Ihrem Honda Händler.



Bis zu 8 Jahre Rundumschutz*

Wir gewähren auf alle Honda Fahrzeuge grundsätzlich 3 Jahre Garantie. Darüber hinaus besteht die Möglichkeit, die Garantie auf **bis zu 8 Jahre** oder 160.000 km zu verlängern**. Sie fahren völlig sorgenfrei, weil Ihr Fahrzeug geschützt ist.

Die Garantie wird nach den ersten 3 Jahren jedes Jahr bis zum achten Jahr verlängert, vorausgesetzt, das Fahrzeug wird rechtzeitig gemäß dem von Honda empfohlenen Inspektionsplan bei einem autorisierten Honda Händler oder einem autorisierten Service-Center gewartet.*



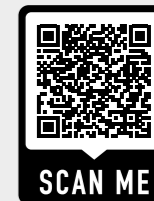
Honda Standard- und Korrosionsgarantie Garantiedauer*

Standardgarantie	Garantiedauer*
Ihr Honda ist für einen Zeitraum von 3 Jahren (und für einige Teile auch länger) oder 100.000 km** ab dem Anfangsdatum auf Ihrem Garantieschein durch unsere Gewährleistung geschützt. Das bedeutet, dass wir alle Material- oder Herstellungsfehler kostenlos reparieren oder ersetzen. Hier ist eine Verlängerung auf bis zu 8 Jahre möglich.*	3 Jahre
Oberflächenkorrosion Sofern die Korrosion nicht durch Vogelkot oder Versäumnisse bei der Pflege verursacht wurde, sind alle sichtbaren Lackoberflächen durch unsere Garantie abgedeckt.	3 Jahre
Auspuffkorrosion Auch bei Schäden durch Korrosion an allen Teilen des Auspuffs mit Ausnahme der Hitzeschilde und der inneren Struktur Ihres Katalysators haben Sie Anspruch auf Garantieleistungen.	5 Jahre
Korrosion am Fahrgestell Hierzu gehören Perforationen, die durch Korrosion an Querlenkern, Trägern und Federn, Antriebswellen, Bremsleitungen, Kraftstoffleitungen und am Kraftstofftank entstehen.	10 Jahre
Strukturelle Korrosion Ihre Garantie deckt Korrosion an der Innen- und Außenseite der Karosserieteile Ihres Honda ab.	12 Jahre

Honda Hybrid-Garantie für den Civic e:HEV Garantiedauer*

Hybridbauteile	Garantiedauer*
Diese Garantie deckt bestimmte Komponenten des Hybridsystems für einen Zeitraum von 5 Jahren oder 100.000 km** ab. Hier ist eine Verlängerung auf bis zu 8 Jahre möglich.*	5 Jahre

* Vorbehaltlich der allgemeinen Garantiebedingungen
 ** Je nachdem, was zuerst eintritt
 Informationen zu den Garantiebedingungen entnehmen Sie bitte unserer Webseite oder scannen Sie den QR-Code.



Technische Daten

		Civic e:HEV Elegance	Civic e:HEV Sport	Civic e:HEV Advance
2.0 i-MMD Hybrid				
Kraftstoffverbrauch Civic e:HEV in l/100 km: kombiniert 4,7–5,0. CO ₂ -Emissionen in g/km: kombiniert 108–114. CO ₂ -Klasse: C. ¹⁾				
Max. Leistung	kW (PS)	135 (184)		
Max. Drehmoment	Nm	315		

Benzinmotor

Bauart	Vierzylinder-Atkinson-Motor, zwei obenliegende Nockenwellen (DOHC), Leichtmetall-Motorblock und -Zylinderkopf, variable Ventilsteuerung i-VTEC			
Hubraum	cm ³	1.993		
Bohrung x Hub	mm	81 x 96,7		
Max. Leistung (80/1269/EWG)	kW (PS) bei min ⁻¹	105 (143) / 5.900		
Max. Drehmoment	Nm bei min ⁻¹	186 / 4.500		
Kraftstoffeinspritzung	Direkteinspritzung			
Abgasreinigungssystem	Benzinpartikelfilter / Katalysator			
Abgasnorm	Euro 6e-bis			

Kraftstoffverbrauch

Kraftstoffart	Super bleifrei (95 ROZ) ²⁾			
Verbrauch in l/100 km				
Innenstadt (niedrig)	l/100 km	4,2	4,4	4,5
Stadttrand (mittel)	l/100 km	3,9	4,1	4,2
Landstraße (hoch)	l/100 km	4,2		4,5
Autobahn (Höchstwert)	l/100 km	5,9		6,2
Kombiniert	l/100 km	4,7		5,0
CO ₂ -Emissionen in g/km				
Innenstadt (niedrig)	g/km	94	99	101
Stadttrand (mittel)	g/km	89	93	95
Landstraße (hoch)	g/km	96	101	102
Autobahn (Höchstwert)	g/km	133	140	141
Kombiniert	g/km	108	113	114
CO ₂ -Klasse	C			

Geräuschemissionen

Standgeräusch ³⁾	dB (A)	57		
Fahrgeräusch ³⁾	dB (A)	65		

Fahrleistungen

Höchstgeschwindigkeit	km/h	180		
Beschleunigung 0–100 km/h	s	7,8	7,9	8,1

Fahrwerk

Vorderachse	McPherson-Radaufhängung			
Hinterachse	Mehrlenker-Aufhängung			

Räder

Felgen	17 Zoll		18 Zoll	
Reifen	215/50 R17		235/40 R18	

Technische Daten

		Civic e:HEV Elegance	Civic e:HEV Sport	Civic e:HEV Advance
2.0 i-MMD Hybrid				
Kraftstoffverbrauch Civic e:HEV in l/100 km: kombiniert 4,7–5,0. CO ₂ -Emissionen in g/km: kombiniert 108–114. CO ₂ -Klasse: C. ¹⁾				
Bremsen vorn (Scheiben innenbelüftet)	∅	293 mm		
Bremsen hinten (Scheiben)	∅	282 mm		

Abmessungen

Länge	mm	4.560		
Breite (inkl. Außenspiegel)	mm	2.082		
Breite (exkl. Außenspiegel)	mm	1.802		
Höhe (inkl. Antenne)	mm	1.408		
Radstand	mm	2.734		
Spur vorn/hinten	mm	1.547 / 1.586	1.537 / 1.576	
Sitzplätze	5			
Spurkreis	m	11,0	11,6	
Lenkradumdrehungen	(Anschl.–Anschl.)	2,3	2,2	
Kofferraumvolumen				
nach VDA-Norm	Liter	410	404	
Rücksitze versenkt bis Fensterunterkante / Dach	Liter	820 / 1.220	814 / 1.187	
Tankvolumen	Liter	40		
Bodenfreiheit	mm	128		

Gewichte

Leergewicht ⁴⁾	kg	1.517	1.533	
Zulässiges Gesamtgewicht	kg	1.865	1.930	
Zuladung	kg	348	397	
Dachlast	kg	65		
Anhängelast (gebremst)	kg	750		
Anhängelast (ungebremst)	kg	600		
Stützlast ⁵⁾	kg	75		

Kraftübertragung

Antriebsart	Vorderradantrieb			
Getriebeart	Automatik			

Angaben zu technischen Daten, Lieferumfang, Aussehen und Maßen der Fahrzeuge entsprechen den zum Zeitpunkt der Drucklegung vorhandenen Informationen und beziehen sich auf die Spezifikation der für den deutschen Markt bestimmten Fahrzeugmodelle.

- Von den hier beworbenen Modellen abweichende Ausstattung kann zu verändertem Leergewicht führen, was Höchstgeschwindigkeit, Beschleunigungszeit, Kraftstoffverbrauch und CO₂-Emissionen beeinflusst. Der Kraftstoffverbrauch und die CO₂-Emissionen eines Fahrzeugs hängen aber nicht nur von der effizienten Ausnutzung des Kraftstoffs durch das Fahrzeug ab, sondern werden auch vom Fahrverhalten und von nichttechnischen Faktoren beeinflusst wie etwa Umwelteinflüssen, Straßen- und Verkehrsverhältnissen sowie dem Fahrzeugzustand. CO₂ ist das für die Erderwärmung hauptsächlich verantwortliche Treibhausgas.
- Kraftstoffqualität bleifrei 95 ROZ mit einem maximalen Ethanolanteil von 10 % (E10) ist grundsätzlich verwendbar. Alle für den europäischen Markt bestimmten Modelle sind NICHT für den Betrieb mit B10 / XTL-Kraftstoffen geeignet. Ausgenommen hiervon sind ausschließlich Fahrzeuge welche ausdrücklich für den Gebrauch von B10 / XTL-Kraftstoffen gekennzeichnet sind und eine entsprechende Freigabe im Fahrerhandbuch aufweisen. Bei Modellen, welche für Märkte außerhalb Europas bestimmt sind, möchten wir auf die entsprechenden Angaben am Fahrzeug hinweisen, sowie auf die Empfehlungen zum Thema Kraftstoff und deren Verwendung im jeweiligen Fahrerhandbuch.
- Gemessen im Rahmen der Fahrzeugtypgenehmigung. Die Angaben beziehen sich nicht auf ein einzelnes Fahrzeug und sind nicht Bestandteil des Angebots, sondern dienen allein Vergleichszwecken zwischen den verschiedenen Fahrzeugtypen.
- Anggegeben ist das Minimalgewicht. Das tatsächliche Leergewicht kann je nach Ausstattung auch höher sein. Leergewicht gemessen nach 92/21 EG, d. h. einschließlich 75 kg für Fahrer und Gepäck.
- Stützlast sollte nicht überschritten werden, wenn der Anhänger voll beladen ist.



BLUE SKIES FOR
OUR CHILDREN

Erfahren Sie noch mehr über den Civic auf www.honda.de

Sämtliche in diesem Prospekt enthaltenen Angaben entsprechen den zum Zeitpunkt der Veröffentlichung vorliegenden Informationen und dienen nur der Vorabinformation. Mögliche Farbabweichungen von Original-Fahrzeugfarben sind technisch bedingt. Die abgebildeten Produkte entsprechen dem Angebot und dem Ausstattungsumfang für die Bundesrepublik Deutschland. Die in diesem Katalog abgebildeten Fahrzeuge sind teilweise mit Zusatzausstattung gegen Mehrpreis ausgerüstet und nicht alle Modellversionen sind in diesem Prospekt enthalten. Änderungen von technischen Spezifikationen und des Ausstattungsumfangs bleiben vorbehalten. Bitte besprechen Sie vor dem Fahrzeugkauf alle Details mit Ihrem Honda Vertragshändler.

Ihr Honda Vertragshändler berät Sie gerne.
Weitere Informationen erhalten Sie auch von der
Honda Kundenbetreuung unter 069/83006-0 oder
im Internet unter www.honda.de

Stand 06/2026

HONDA
The Power of Dreams