

CIVIC

 HEV

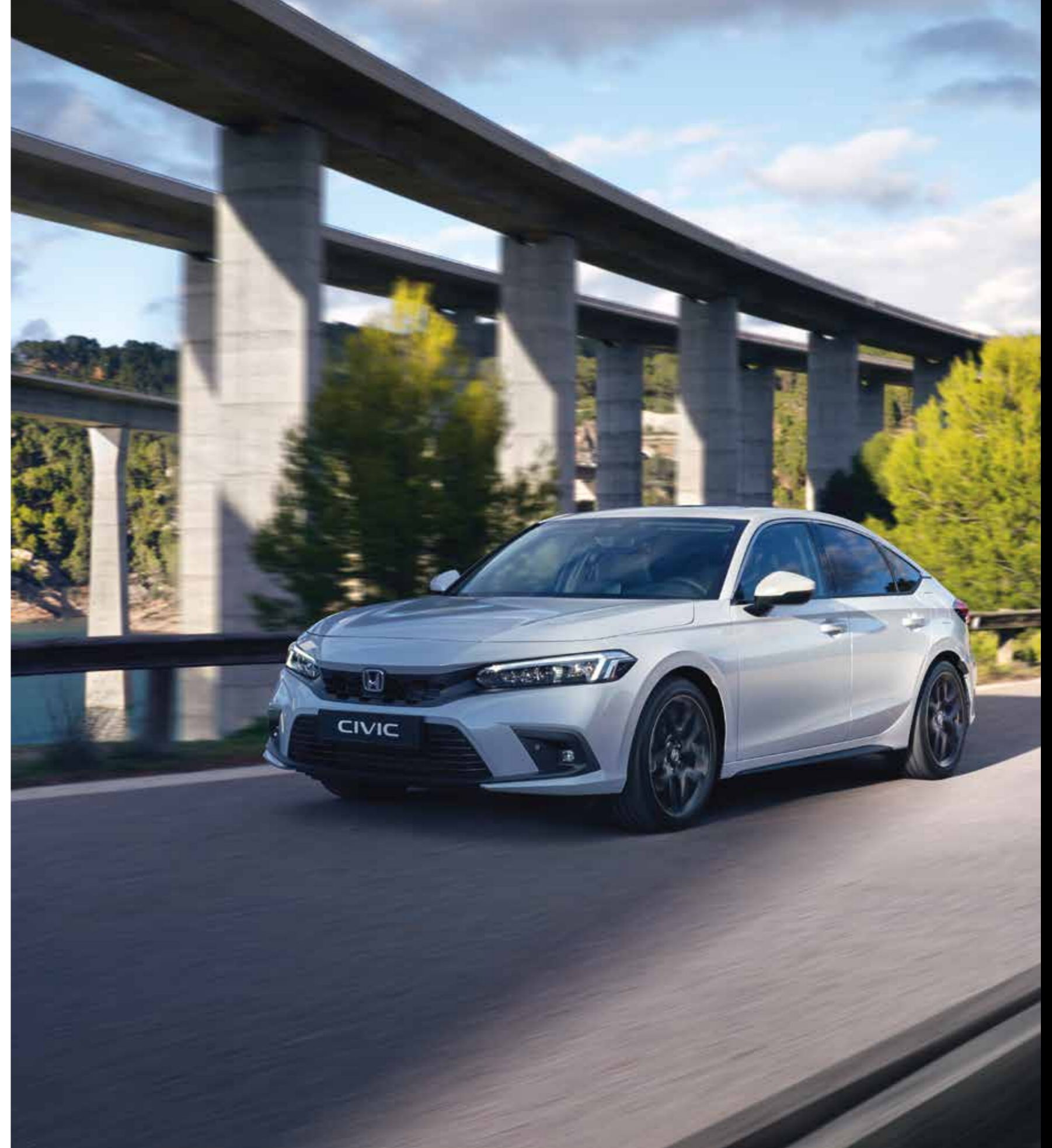
Preise, Ausstattung
und technische Daten



HONDA
The Power of Dreams

Inhalt

- 04** Varianten, Preise und wesentliche Merkmale
- 05** Preise für Sonderausstattungen und Service-Optionen
- 06** Farben
- 08** Polster
- 10** Ausstattung
- 14** Technische Daten





Varianten, Preise und wesentliche Merkmale

Civic e:HEV Elegance	Civic e:HEV Sport	Civic e:HEV Advance
2.0 i-MMD Hybridsystem mit 135 kW (184 PS) ¹⁾		
38.900,-²⁾	40.400,-²⁾	44.000,-²⁾
11 Airbags	18-Zoll-Leichtmetallfelgen in Schwarz	18-Zoll-Leichtmetallfelgen
17-Zoll-Leichtmetallfelgen	Automatisch abblendender Innenspiegel	Abbiegelicht und adaptives Fernlicht
4 Fahrmodi (NORMAL / ECON / SPORT / INDIVIDUAL)	Kabellose Ladestation	Beheizbares Lederlenkrad
8 Lautsprecher	LED-Nebelscheinwerfer	Bose® Soundsystem mit 12 Lautsprechern
Einparkhilfe vorn und hinten	Lüftungsauslässe hinten	Elektrische Sitzverstellung
Fahrersitz mit elektrisch einstellbarer Lendenwirbelstütze	Sportpedale	Panorama-Glasschiebe- und Hebedach
Honda CONNECT mit Navigation	Zusätzlich zur / abweichend von der Ausstattung Elegance	Volldigitale Instrumentenanzeige mit 10,2"-Display
Honda SENSING Fahrerassistenzsysteme		Zusätzlich zur / abweichend von der Ausstattung Sport
Instrumentenanzeige mit 7"-Display		
Klimatisierungsautomatik mit Zweizonen-Regelung		
Kompatibel mit Android Auto™ und Wireless Apple CarPlay™		
Lederlenkrad		
Privacy-Glass (abgedunkelte Scheiben hinten)		
Rückfahrkamera		

1) Kraftstoffverbrauch Civic e:HEV in l/100 km (nach WLTP): Kurzstrecke (niedrig) 4,5–4,2; Stadtrand (mittel) 4,2–3,9; Landstraße (hoch) 4,5–4,2; Autobahn (Höchstwert) 6,2–5,9; kombiniert 5,0–4,7. CO₂-Emission in g/km (nach WLTP): kombiniert 114–108. Effizienzklasse: CO₂-Effizienzklasse zurzeit nicht verfügbar.* Seit dem 1. September 2018 werden alle neuen Fahrzeuge nach einem weltweit harmonisierten Prüfverfahren zugelassen (Worldwide Harmonized Light Duty Vehicles Test Procedure, kurz WLTP). Die Prüfbedingungen sind gegenüber dem bisherigen, aus dem Jahr 1970 stammenden Prüfverfahren NEFZ strenger und sollen in der Theorie eher einem durchschnittlichen Fahrverhalten entsprechende Kraftstoffverbrauchs- und CO₂-Emissionswerte liefern. Der WLTP-Fahrzyklus ist dabei in vier statt bisher zwei (innerorts und außerorts) Phasen, und zwar in niedrig, mittel, hoch und sehr hoch, mit unterschiedlichen Durchschnittsgeschwindigkeiten aufgeteilt. Dieses Testverfahren schließt deutlich mehr verschiedene Fahrsituationen ein und kommt damit den Fahrbedingungen im Alltag näher. Von der Umstellung des Messverfahrens in der Bundesrepublik Deutschland ist das Kraftfahrzeugsteuergesetz betroffen. Die Kfz-Steuer, die auf der CO₂-Emission eines Pkw basiert, wird ebenfalls seit dem 1. September 2018 auf WLTP-Basis ermittelt. Der reale Kraftstoffverbrauch und die CO₂-Emission ändern sich dadurch nicht, sondern nur die Art, wie diese zu Vergleichszwecken gemessen werden. Die Umstellung auf WLTP macht national eine Novellierung der Vorgaben für Verbraucherinformationen nach der derzeit noch gültigen Pkw-EnVKV erforderlich. Diese steht noch aus. Um zu vermeiden, dass Verbraucher im Handel beim Vergleich technischer Daten oder bei der Durchsicht von Broschüren oder Websites auf unterschiedliche Werte treffen, werden Kraftstoffverbrauchs- und CO₂-Emissionswerte hier nur noch nach WLTP angegeben, sofern nicht anders ausgewiesen.

Von den hier beworbenen Modellen abweichende Ausstattung kann zu verändertem Leergewicht führen, was Höchstgeschwindigkeit, Beschleunigungszeit, Kraftstoffverbrauch und CO₂-Emission beeinflusst. Der Kraftstoffverbrauch und die CO₂-Emission eines Fahrzeugs hängen aber nicht nur von der effizienten Ausnutzung des Kraftstoffs durch das Fahrzeug ab, sondern werden auch vom Fahrverhalten und von nichttechnischen Faktoren beeinflusst wie etwa Umwelteinflüssen, Straßen- und Verkehrsverhältnissen sowie dem Fahrzeugzustand. CO₂ ist das für die Erderwärmung hauptsächlich verantwortliche Treibhausgas.

Weitere Informationen zum offiziellen Kraftstoffverbrauch und zur offiziellen spezifischen CO₂-Emission neuer Personenkraftwagen können dem „Leitfaden über den Kraftstoffverbrauch, die CO₂-Emissionen und den Stromverbrauch aller neuen Personenkraftwagen, die in Deutschland zum Verkauf angeboten werden“ entnommen werden, der an allen Verkaufsstellen und bei der DAT Deutsche Automobil Treuhand GmbH, Hellmuth-Hirth-Straße 1, 73760 Ostfildern, unentgeltlich erhältlich ist.

2) Unverbindliche Preisempfehlung von Honda Deutschland (inkl. 19 % MwSt.) zzgl. Überführungskosten. Den Endpreis einschließlich etwaiger Nebenkosten erfahren Sie bei Ihrem Honda Vertragshändler.

3) Jeweils nur ein Exterieur-Paket möglich

4) Jeweils nur ein Illuminations-Paket möglich

5) Nicht kompatibel mit Sport-Paket

6) Mehr Informationen zu den Service-Optionen erhalten Sie bei Ihrem Honda Händler.

7) Es gelten die jeweiligen Bedingungen der „Honda Quality Drive By Allianz“-Reparaturkostenversicherung.

* Die vollständigen Angaben zum Kraftstoffverbrauch und zur CO₂-Emission finden Sie auf Seite 14.

Preise für Sonderausstattungen

(Bitte beachten Sie die Hinweise zur Verfügbarkeit der Sonderausstattungen auf Seite 12.)

Verfügbarkeit und Preise	Preis in Euro ²⁾
18-Zoll-Leichtmetallfelgen (ersetzen Standard-Felgen)	
• CI1811 mit Diamond-Cut-Oberfläche	1.400,-
• CI1812 mit Diamond-Cut-Oberfläche	1.400,-
• CI1813 Schwarz mit Glanzlackversiegelung (Empfehlung für den Wintereinsatz)	1.300,-
Abnehmbare Anhängerkupplung	
Anhängerkupplung mit abnehmbarem Kugelkopf (ohne Dauerstrom-Anschlusskabel)	1.200,-
Black Emblem-Paket³⁾	
Zwei schwarze Honda Embleme für vorn und hinten, ein schwarzer Civic Schriftzug und ein schwarzer e:HEV Schriftzug – alle in Dark Chrome	320,-
Carbon Style-Paket Light³⁾	
Teildekoration des Frontspoilers, des unteren Heckspoilers und der Nebelscheinwerfer – alle im Carbon-Look	1.350,-
Ilmenite Titanium-Paket³⁾	
Teildekoration des Frontspoilers, der Seitenschweller, des unteren Heckspoilers, der Nebelscheinwerfer und Außenspiegelkappen – alle in Ilmenite Titanium	1.500,-
Interieur-Illuminations-Paket in Weiß oder Rot⁴⁾	
Ambientebeleuchtung für den vorderen Fußraum und die vordere Türverkleidung, Getränkehalter und Mittelkonsole (erhältlich in Weiß oder Rot)	950,-
Metallic/Pearl-Lackierung (gemäß Farbangebot)	
• Sonic Grey	0,-
• weitere Metallic/Pearl-Lackierungen	790,-
• Sonderfarben Premium Crystal Red Metallic und Premium Crystal Blue Metallic	1.090,-
Nordic Silver-Paket³⁾	
Teildekoration des Frontspoilers, der Seitenschweller, des unteren Heckspoilers, der Nebelscheinwerfer und Außenspiegelkappen – alle in Nordic Silver	1.090,-
Premium-Illuminations-Paket in Weiß oder Rot⁴⁾	
Ambientebeleuchtung für den vorderen Fußraum und die vordere Türverkleidung, Getränkehalter und Mittelkonsole, beleuchtete Einstiegsleisten vorn (erhältlich in Weiß oder Rot), vorderer Türprojektor mit Civic Schriftzug in Weiß	1.600,-
Sport-Paket³⁾	
Ducktail-Heckspoiler und Seitenschweller in Berlina Black, Black Emblem-Paket in Dark Chrome, bei den Varianten Elegance und Advance zusätzlich Außenspiegelkappen in Berlina Black	1.250,- (Sport) 1.400,- (Elegance/Advance)

Preise für Service-Optionen

Service-Optionen ⁶⁾	Preis in Euro
„Honda Quality Drive By Allianz“-Reparaturkostenversicherung für 12 Monate/24 Monate (Leistungspaket: alle mechanischen und elektrischen Teile des Kfz ⁷⁾ bis zu einer Laufleistung von 200.000 km)	209,- / 389,-
Honda Wartungspaket für den Civic e:HEV	
3 Jahre: Umfasst die Kosten der ersten drei Inspektionen und der ersten drei Ölwechsel sowie Mobilitätsservice	899,-
4 Jahre: Umfasst die Kosten der ersten vier Inspektionen und der ersten vier Ölwechsel sowie Mobilitätsservice	1.299,-
5 Jahre: Umfasst die Kosten der ersten fünf Inspektionen und der ersten fünf Ölwechsel sowie Mobilitätsservice	1.399,-
Informationen zu weiteren Laufzeiten und Preisen des Wartungspakets erhalten Sie bei Ihrem Honda Händler.	

Farben

Wir bieten Ihnen attraktive Lackierungen, mit denen Sie die dynamische Optik des Civic individuell betonen können, darunter Platinum White Pearl und Premium Crystal Blue Metallic.



PREMIUM CRYSTAL RED METALLIC



PREMIUM CRYSTAL BLUE METALLIC



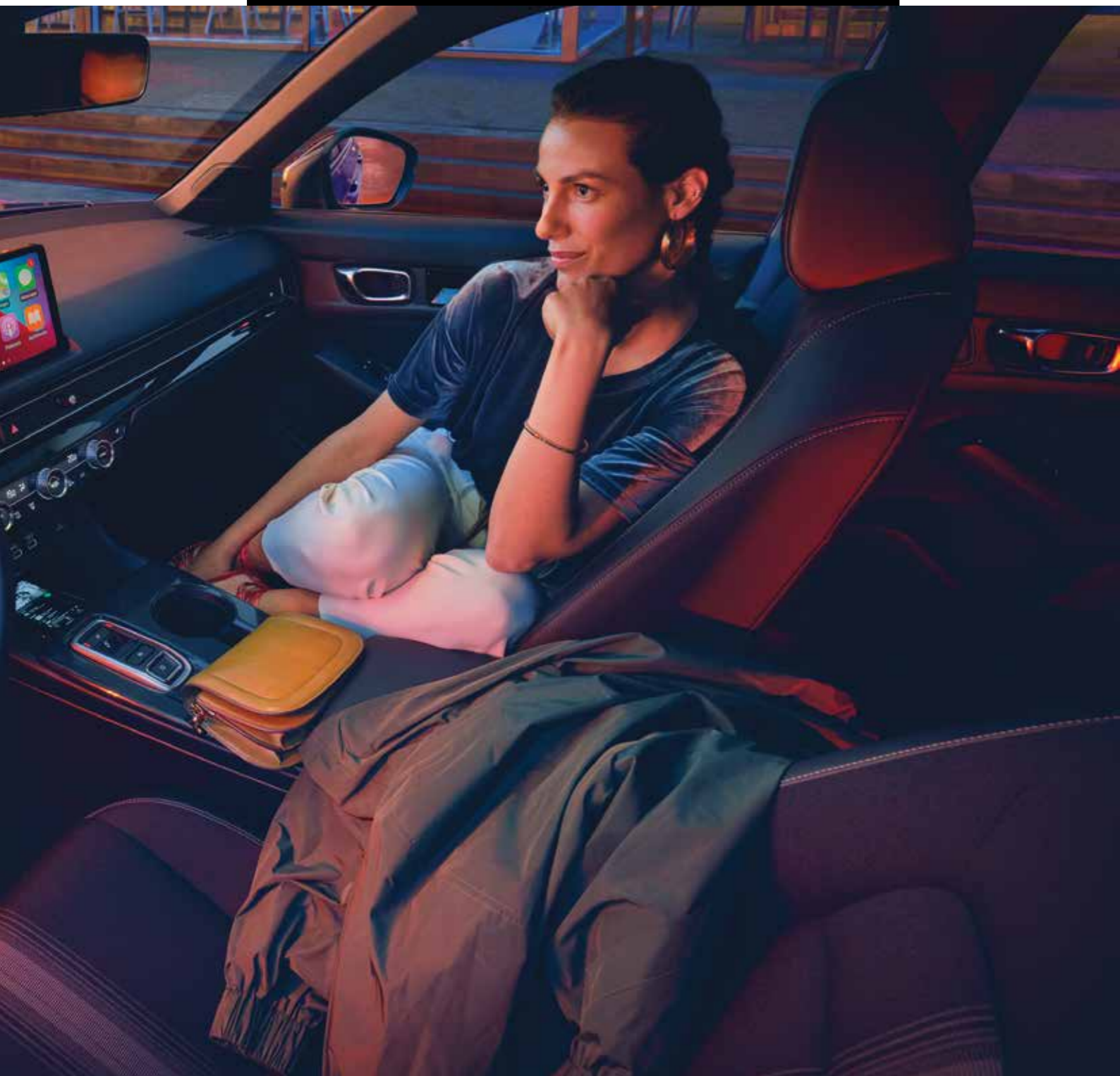
PLATINUM WHITE PEARL



CRYSTAL BLACK PEARL



SONIC GREY PEARL



Polster

Für welche Lackierung Sie sich auch bei Ihrem Civic entscheiden – unsere edlen Stoff- und Lederbezüge harmonieren perfekt mit Ihrer Wahl.

	Stoff Schwarz	Stoff/Kunstleder Schwarz	Leder/Kunstleder Schwarz
ELEGANCE	●		
SPORT		●	
ADVANCE			●



STOFF
SCHWARZ

STOFF/KUNSTLEDER
SCHWARZ

LEDER/KUNSTLEDER
SCHWARZ

Ausstattung

	Civic e:HEV Elegance	Civic e:HEV Sport	Civic e:HEV Advance
Technik			
2.0 i-MMD Hybrid	◆	◆	◆
Automatik	◆	◆	◆
Sicherheitsausstattung			
ABS mit EBD (elektronische Bremskraftverteilung), Bremsassistent und Emergency Stop Signal	◆	◆	◆
Airbags			
Centerairbag vorn (entfaltet sich zwischen den beiden Vordersitzen)	◆	◆	◆
Fahrer- und Beifahrer-Airbag mit Beifahrerairbag-Deaktivierung	◆	◆	◆
Knieairbag am Fahrer- und Beifahrersitz	◆	◆	◆
Kopfairbags vorn und hinten	◆	◆	◆
Seitenairbags vorn und hinten	◆	◆	◆
Akustisches Fahrzeug-Warnsystem AVAS (Acoustic Vehicle Alerting System)	◆	◆	◆
Aktive Pop-up-Motorhaube zum Fußgängerschutz	◆	◆	◆
Alarmanlage	◆	◆	◆
Druckverlust-Warnsystem (DWS)	◆	◆	◆
Fahrerassistenzsysteme / Honda SENSING			
Adaptive elektrische Servolenkung (MA-EPS) mit variabler Übersetzung	◆	◆	◆
Adaptive Geschwindigkeitsregelung ACC (Adaptive Cruise Control) mit Stauassistent LSF (Low Speed Follow)	◆	◆	◆
Adaptives Fernlicht	–	–	◆
Aktiver Spurhalteassistent LKAS (Lane Keeping Assist System) mit Stauassistent TJA (Traffic Jam Assist)	◆	◆	◆
Aufmerksamkeitsassistent (Driver Attention Monitor)	◆	◆	◆
Berganfahrhilfe	◆	◆	◆
Einparkhilfe vorn und hinten	◆	◆	◆
Fernlichtassistent (High Beam Support System)	◆	◆	◆
Intelligenter Geschwindigkeitsbegrenzer (ISL)	◆	◆	◆
Kollisionswarnsystem CMBS (Collision Mitigation Braking System) mit aktivem Bremsengriff und Beschleunigungskontrolle bei Langsamfahrt	◆	◆	◆
Kollisionswarnsystem CMBS (Collision Mitigation Braking System) mit aktivem Bremsengriff und Fußgängererkennung	◆	◆	◆
Regeneratives Bremsen inkl. Steuerung über Lenkrad-Paddles	◆	◆	◆
Regensensor	◆	◆	◆
Rückfahrkamera	◆	◆	◆
Spurhalteassistent RDM (Road Departure Mitigation)	◆	◆	◆
Verkehrszeichenerkennung (Traffic Sign Recognition)	◆	◆	◆
Honda TRK (Reifenpannen-Soforthilfe-System mit Reifendichtmittel und 12V-Luftkompressor)	◆	◆	◆
Notrufsystem e-Call (Emergency Call)	◆	◆	◆
Sitze			
Anti-Schleudertrauma-Kopfstützen vorn	◆	◆	◆
Dreipunkt-Automatik-Sicherheitsgurte auf allen Sitzplätzen	◆	◆	◆
Curtstraffer mit Gurtkraftbegrenzer vorn und hinten (äußere Rücksitze)	◆	◆	◆
Höhenverstellbare Sicherheitsgurte vorn	◆	◆	◆
ISOFIX- und Top-Tether-Kindersitzverankerungen (äußere Rücksitze)	◆	◆	◆
Kontrollanzeige für nicht angelegte Sicherheitsgurte (alle Sitzplätze)	◆	◆	◆
Stabilisierungsprogramm VSA (Vehicle Stability Assist)	◆	◆	◆
Warndreieck	◆	◆	◆
Wegfahrsperrung mit Wechselcode	◆	◆	◆

◆ Serienausstattung ◇ Option – nicht verfügbar

Ausstattung

	Civic e:HEV Elegance	Civic e:HEV Sport	Civic e:HEV Advance
Komfortausstattung			
4 Fahrmodi (NORMAL / ECON / SPORT / INDIVIDUAL)	◆	◆	◆
Außenspiegel elektrisch verstell-, beheiz- und anklappbar	◆	◆	◆
Fensterheber vorn und hinten elektrisch bedienbar mit Auf-/Abwärtsautomatik	◆	◆	◆
Innenspiegel automatisch abblendend	–	◆	◆
Klimatisierungsautomatik mit Pollenfilter und Zweizonen-Regelung	◆	◆	◆
Lenkrad beheizbar	–	–	◆
Multifunktionslenkrad	◆	◆	◆
Parkbremse elektronisch mit BRAKE-HOLD-Funktion	◆	◆	◆
Smart Entry & Start (schlüsselloses Zugangssystem)	◆	◆	◆
Zentralverriegelung fernbedienbar mit Blinkerbestätigung und Komfortschließung	◆	◆	◆
Innenausstattung			
12-Volt-Steckdose in Armaturentafel und Gepäckraum	◆	◆	◆
Audio und Konnektivität			
1 USB-Anschluss vorn	◆	◆	◆
1 USB-Ladeanschluss vorn und 2 USB-Ladeanschlüsse hinten	◆	◆	◆
8 Lautsprecher vorn und hinten inklusive Hochtöner	◆	◆	–
12 Bose® Premium-Lautsprecher vorn und hinten inklusive Hochtöner, Center-Lautsprecher und Subwoofer	–	–	◆
Bluetooth®-Freisprecheinrichtung mit Sprachsteuerung	◆	◆	◆
Honda CONNECT mit Navigation (9"-Touchscreen, AM/FM/DAB+, Wireless Apple CarPlay™, Android Auto™, WiFi-Hotspot*)	◆	◆	◆
Kabellose Ladestation (Induktionsladegerät)	–	◆	◆
Beleuchtung			
Innenraumbeleuchtung mit Abschaltverzögerung	◆	◆	◆
Kofferraumbeleuchtung	◆	◆	◆
Leseleuchten vorn und hinten	◆	◆	◆
Brillenablagefach in Dachkonsole	–	–	◆
Dachhimmel in Hell / in Dunkel	◆/–	–/◆	◆/–
Digitale Instrumentenanzeige mit 7"-Display und analogem Tacho	◆	◆	–
Digitale Instrumentenanzeige mit 10,2"-Display	–	–	◆
Fußmatten vorn und hinten	◆	◆	◆
Gepäckraumabdeckung	◆	◆	◆
Getränkehalter vorn und hinten	◆	◆	◆
Handschuhfach beleuchtet	◆	◆	◆
Lederlenkrad	◆	◆	◆
Lenkrad höhen- und weitenverstellbar	◆	◆	◆
Lüftungsauslässe hinten	–	◆	◆
Make-up-Spiegel für Fahrer und Beifahrer, beleuchtet	◆	◆	◆
Mittelarmlehne hinten ausklappbar	◆	◆	◆
Mittelarmlehne vorn mit Ablagefach	◆	◆	◆
Sitze			
Elektrische Sitzverstellung	–	–	◆
Fahrersitz höhenverstellbar	◆	◆	◆
Lendenwirbelstütze elektrisch einstellbar Fahrersitz / Beifahrersitz	◆/–	◆/–	◆/◆
Sitzheizung vorn	◆	◆	◆
Sitzlehnentaschen am Fahrersitz / Beifahrersitz	–/◆	–/◆	◆/◆
Sitzpolster	Stoff	Stoff/Kunstleder	Leder/Kunstleder
Rücksitzlehnen geteilt umklappbar (60:40)	◆	◆	◆
Sportpedale	–	◆	◆
Verzurrösen im Gepäckraum	◆	◆	◆

◆ Serienausstattung ◇ Option – nicht verfügbar

* Kosten vertragsabhängig

Ausstattung

Außenausstattung

	Civic e:HEV Elegance	Civic e:HEV Sport	Civic e:HEV Advance
Außenspiegel (asphärisch beim Fahrer) lackiert in Wagenfarbe / in Schwarz	◆/–	–/◆	◆/–
Beleuchtung			
Abbieglicht	–	–	◆
Automatische Leuchtweitenregulierung	◆	◆	◆
Coming-/Leaving-Home-Begleitlichtfunktion	◆	◆	◆
LED-Nebelscheinwerfer	–	◆	◆
LED-Scheinwerfer	◆	◆	◆
LED-Tagfahrlicht	◆	◆	◆
Lichtsensoren (automatische Fahrlichtschaltung)	◆	◆	◆
Rückleuchten in LED-Technik	◆	◆	◆
Dachantenne Shark Fin	◆	◆	◆
Fensterzierleiste	Chrome	Schwarz, seidenmatt	Chrome
Panorama-Glasschiebe- und Hebedach	–	–	◆
Privacy-Glass (abgedunkelte Scheiben hinten)	◆	◆	◆
Scheibenwischer vorn mit einstellbarer Intervallschaltung, hinten mit Intervallschaltung und Rückfahrfunktion	◆	◆	◆
Türgriffe in Wagenfarbe lackiert	◆	◆	◆

Bereifung

18-Zoll-Leichtmetallfelgen / in Schwarz	–/–	–/◆	◆/–
17-Zoll-Leichtmetallfelgen	◆	–	–

Sonderausstattungen*

18-Zoll-Leichtmetallfelgen (ersetzen Standard-Felgen)			
• C11811 mit Diamond-Cut-Oberfläche	–	◆	◆
• C11812 mit Diamond-Cut-Oberfläche	–	◆	◆
• C11813 Schwarz mit Glanzlackversiegelung (Empfehlung für den Wintereinsatz)	–	◆	◆
Abnehmbare Anhängerkupplung			
Anhängerkupplung mit abnehmbarem Kugelkopf (ohne Dauerstrom-Anschlusskabel)	◆	◆	◆
Black Emblem-Paket³⁾			
Zwei schwarze Honda Embleme für vorn und hinten, ein schwarzer Civic Schriftzug und ein schwarzer e:HEV Schriftzug – alle in Dark Chrome	◆	◆	◆
Carbon Style-Paket Light¹⁾			
Teildekoration des Frontspoilers, des unteren Heckspoilers und der Nebelscheinwerfer – alle im Carbon-Look	◆	◆	◆
Ilmenite Titanium-Paket¹⁾			
Teildekoration des Frontspoilers, der Seitenschweller, des unteren Heckspoilers, der Nebelscheinwerfer und Außenspiegelkappen – alle in Ilmenite Titanium	◆	◆	◆
Interieur-Illuminations-Paket in Weiß oder Rot²⁾			
Ambientebeleuchtung für den vorderen Fußraum und die vordere Türverkleidung, Getränkehalter und Mittelkonsole (erhältlich in Weiß oder Rot)	◆	◆	◆
Nordic Silver-Paket¹⁾			
Teildekoration des Frontspoilers, der Seitenschweller, des unteren Heckspoilers, der Nebelscheinwerfer und Außenspiegelkappen – alle in Nordic Silver	◆	◆	◆
Premium-Illuminations-Paket in Weiß oder Rot²⁾			
Ambientebeleuchtung für den vorderen Fußraum und die vordere Türverkleidung, Getränkehalter und Mittelkonsole, beleuchtete Einstiegsleisten vorn (erhältlich in Weiß oder Rot), vorderer Türprojektor mit Civic Schriftzug in Weiß	◆	◆	◆
Sport-Paket¹⁾			
Ducktail-Heckspoiler und Seitenschweller in Berlina Black, Black Emblem-Paket in Dark Chrome, bei den Varianten Elegance und Advance zusätzlich Außenspiegelkappen in Berlina Black	◆	◆	◆

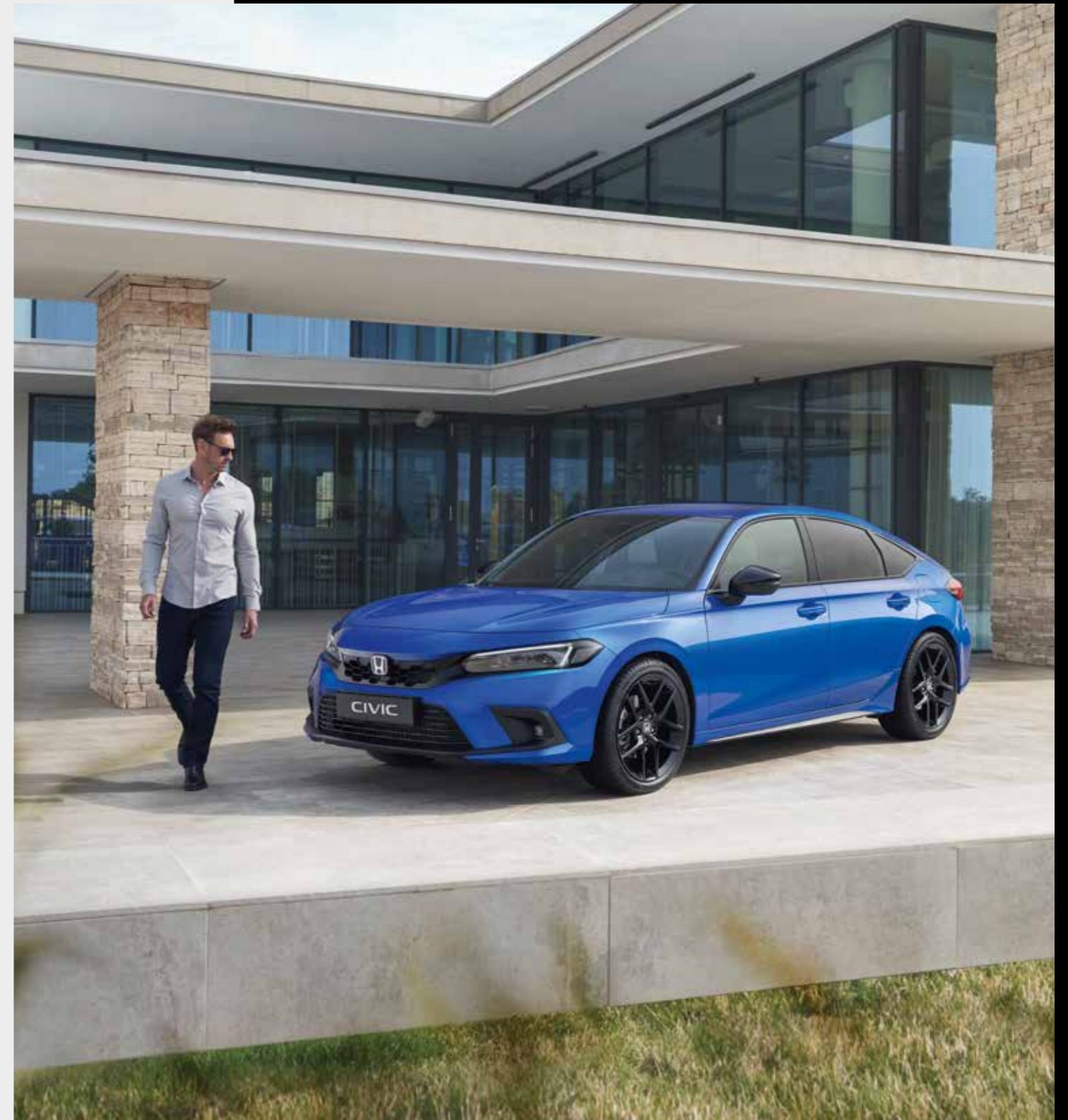
* Diese Ausstattungsoptionen können einzeln oder in Kombination mit einer weiteren Ausstattungsoption gewählt werden – max. 2 kombinierbar.

1) Jeweils nur ein Exterieur-Paket möglich

2) Jeweils nur ein Illuminations-Paket möglich

3) Nicht kompatibel mit Sport-Paket

◆ Serienausstattung ◊ Option – nicht verfügbar



Technische Daten

		Civic e:HEV Elegance	Civic e:HEV Sport	Civic e:HEV Advance
Elektromotor		2.0 i-MMD Hybrid		
Max. Leistung	kW (PS)	135 (184)		
Max. Drehmoment	Nm	315		

Benzinmotor

Bauart	Vierzylinder-Atkinson-Motor, zwei obenliegende Nockenwellen (DOHC), Leichtmetall-Motorblock und -Zylinderkopf, variable Ventilsteuerung i-VTEC			
Hubraum	cm ³	1.993		
Bohrung x Hub	mm	81 x 96,7		
Max. Leistung (80/1269/EWG)	kW (PS) bei min ⁻¹	105 (143) / 6.000		
Max. Drehmoment	Nm bei min ⁻¹	186 / 4.500		
Kraftstoffeinspritzung	Direkteinspritzung			
Abgasreinigungssystem	Benzinpartikelfilter / Katalysator			
Abgasnorm	Euro 6d			

Kraftstoffverbrauch (WLTP)¹⁾

Kraftstoffart	Super bleifrei (95 ROZ) ³⁾			
Verbrauch in l/100 km ¹⁾				
Kurzstrecke (niedrig)	l/100 km	4,2	4,4	4,5
Stadttrand (mittel)	l/100 km	3,9	4,1	4,2
Landstraße (hoch)	l/100 km	4,2		4,5
Autobahn (Höchstwert)	l/100 km	5,9		6,2
Kombiniert	l/100 km	4,7		5,0
CO ₂ -Emission in g/km				
Kurzstrecke (niedrig)	g/km	94	99	101
Stadttrand (mittel)	g/km	89	93	95
Landstraße (hoch)	g/km	96	101	102
Autobahn (Höchstwert)	g/km	133	140	141
Kombiniert	g/km	108	113	114
Effizienzklasse ²⁾	CO ₂ -Effizienzklasse zurzeit nicht verfügbar			

Geräuschemissionen

Standgeräusch ⁴⁾	dB (A)	57		
Fahrgeräusch ⁴⁾	dB (A)	65		

Fahrleistungen

Höchstgeschwindigkeit	km/h	180		
Beschleunigung 0–100 km/h	s	7,8	7,9	8,1

Fahrwerk

Vorderachse	McPherson-Radaufhängung			
Hinterachse	Mehrlenker-Aufhängung			

Räder

Felgen	17 Zoll		18 Zoll	
Reifen	215/50 R17		235/40 R18	

Technische Daten

		Civic e:HEV Elegance	Civic e:HEV Sport	Civic e:HEV Advance
Bremsen		2.0 i-MMD Hybrid		
Bremsen vorn (Scheiben innenbelüftet)	∅	293 mm		
Bremsen hinten (Scheiben)	∅	282 mm		

Abmessungen

Länge	mm	4.551		
Breite (inkl. Außenspiegel)	mm	2.082		
Höhe (inkl. Antenne)	mm	1.408		
Radstand	mm	2.734		
Spur vorn/hinten	mm	1.547 / 1.586	1.537 / 1.576	
Sitzplätze		5		
Spurkreis	m	11,0	11,6	
Lenkradumdrehungen	(Anschl.–Anschl.)	2,3	2,2	
Kofferraumvolumen				
nach VDA-Norm	Liter	410		404
Rücksitze versenkt bis Fensterunterkante / Dach	Liter	820 / 1.220		814 / 1.187
Tankvolumen	Liter	40		
Bodenfreiheit	mm	128		

Gewichte

Leergewicht ⁵⁾	kg	1.517	1.533	
Zulässiges Gesamtgewicht	kg	1.865	1.930	
Zuladung	kg	348	397	
Dachlast	kg	65		
Anhängelast (gebremst)	kg	750		
Anhängelast (ungebremst)	kg	600		
Stützlast ⁶⁾	kg	75		

Kraftübertragung

Antriebsart	Vorderradantrieb			
Getriebeart	Automatik			

Angaben zu technischen Daten, Lieferumfang, Aussehen und Maßen der Fahrzeuge entsprechen den zum Zeitpunkt der Drucklegung vorhandenen Informationen und beziehen sich auf die Spezifikation der für den deutschen Markt bestimmten Fahrzeugmodelle.

1) Seit dem 1. September 2018 werden alle neuen Fahrzeuge nach einem weltweit harmonisierten Prüfverfahren zugelassen (Worldwide Harmonized Light Duty Vehicles Test Procedure, kurz WLTP). Die Prüfbedingungen sind gegenüber dem bisherigen, aus dem Jahr 1970 stammenden Prüfverfahren NEFZ strenger und sollen in der Theorie eher einem durchschnittlichen Fahrverhalten entsprechende Kraftstoffverbrauchs- und CO₂-Emissionswerte liefern. Der WLTP-Fahrzyklus ist dabei in vier statt bisher zwei (innerorts und außerorts) Phasen, und zwar in niedrig, mittel, hoch und sehr hoch, mit unterschiedlichen Durchschnittsgeschwindigkeiten aufgeteilt. Dieses Testverfahren schließt deutlich mehr verschiedene Fahr Situationen ein und kommt damit den Fahrbedingungen im Alltag näher. Von der Umstellung des Messverfahrens in der Bundesrepublik Deutschland ist das Kraftfahrzeugsteuergesetz betroffen. Die Kfz-Steuer, die auf der CO₂-Emission eines Pkw basiert, wird ebenfalls seit dem 1. September 2018 auf WLTP-Basis ermittelt. Der reale Kraftstoffverbrauch und die CO₂-Emission ändern sich dadurch nicht, sondern nur die Art, wie diese zu Vergleichszwecken gemessen werden. Die Umstellung auf WLTP macht national eine Novellierung der Vorgaben für Verbraucherinformationen nach der derzeit noch gültigen Pkw-EnVKV erforderlich. Diese steht noch aus. Um zu vermeiden, dass Verbraucher im Handel beim Vergleich technischer Daten oder bei der Durchsicht von Broschüren oder Websites auf unterschiedliche Werte treffen, werden Kraftstoffverbrauchs- und CO₂-Emissionswerte hier nur noch nach WLTP angegeben, sofern nicht anders ausgewiesen.

Von den hier beworbenen Modellen abweichende Ausstattung kann zu verändertem Leergewicht führen, was Höchstgeschwindigkeit, Beschleunigungszeit, Kraftstoffverbrauch und CO₂-Emission beeinflusst. Der Kraftstoffverbrauch und die CO₂-Emission eines Fahrzeugs hängen aber nicht nur von der effizienten Ausnutzung des Kraftstoffs durch das Fahrzeug ab, sondern werden auch vom Fahrverhalten und von nichttechnischen Faktoren beeinflusst wie etwa Umwelteinflüssen, Straßen- und Verkehrsverhältnissen sowie dem Fahrzeugzustand. CO₂ ist das für die Erderwärmung hauptsächlich verantwortliche Treibhausgas.

Weitere Informationen zum offiziellen Kraftstoffverbrauch und zur offiziellen spezifischen CO₂-Emission neuer Personenkraftwagen können dem „Leitfaden über den Kraftstoffverbrauch, die CO₂-Emissionen und den Stromverbrauch aller neuen Personenkraftwagen, die in Deutschland zum Verkauf angeboten werden“ entnommen werden, der an allen Verkaufsstellen und bei der DAT Deutsche Automobil Treuhand GmbH, Hellmuth-Hirth-Straße 1, 73760 Ostfildern, unentgeltlich erhältlich ist.

2) Die Basis zur Berechnung der Effizienzklassen ist nach Umstellung des Messverfahrens bis zur Novellierung der Pkw-EnVKV entfallen (BANz At 30.06.2022 B1).

3) Kraftstoffqualität bleifrei mit 95 ROZ mit einem maximalen Ethanolanteil von 10 % (E10) ist grundsätzlich verwendbar.

4) Gemessen im Rahmen der Fahrzeugtypgenehmigung. Die Angaben beziehen sich nicht auf ein einzelnes Fahrzeug und sind nicht Bestandteil des Angebots, sondern dienen allein Vergleichszwecken zwischen den verschiedenen Fahrzeugtypen.

5) Angegeben ist das Minimalgewicht. Das tatsächliche Leergewicht kann je nach Ausstattung auch höher sein. Leergewicht gemessen nach 92/21 EG, d. h. einschließlich 75 kg für Fahrer und Gepäck.

6) Stützlast sollte nicht überschritten werden, wenn der Anhänger voll beladen ist.

HONDA



Erfahren Sie noch mehr über den neuen Civic auf www.honda.de

Sämtliche in diesem Prospekt enthaltenen Angaben entsprechen den zum Zeitpunkt der Veröffentlichung vorliegenden Informationen und dienen nur der Vorabinformation. Mögliche Farbabweichungen von Original-Fahrzeugfarben sind technisch bedingt. Die abgebildeten Produkte entsprechen dem Angebot und dem Ausstattungsumfang für die Bundesrepublik Deutschland. Die in diesem Katalog abgebildeten Fahrzeuge sind teilweise mit Zusatzausstattung gegen Mehrpreis ausgerüstet und nicht alle Modellversionen sind in diesem Prospekt enthalten. Änderungen von technischen Spezifikationen und des Ausstattungsumfangs bleiben vorbehalten. Bitte besprechen Sie vor dem Fahrzeugkauf alle Details mit Ihrem Honda Vertragshändler.



Ihr Honda Vertragshändler berät Sie gerne.

Weitere Informationen erhalten Sie auch von der Honda Kundenbetreuung unter Telefon 069 83006-0 oder im Internet unter www.honda.de

Stand 09/2023