

JAZZ

 HEV



HONDA
The Power of Dreams

Der **neue** Honda Jazz

- 04** e:HEV Hybrid
- 08** Performance
- 12** Sport
- 16** Exterieur
- 22** Interieur
- 28** Konnektivität
- 34** Sicherheit
- 40** Ausstattung
- 50** Originalzubehör





e:HEV

e:HEV Hybrid

Abbildung zeigt Jazz Crosstar Advance in Fjord Mist Pearl.

Der selbstladende Elektro-Hybrid

Unsere Hybrid-Technologie der neuesten Generation wurde für ein dynamisches Fahrerlebnis entwickelt. In ihr arbeitet ein 1,5-Liter-Motor (Kraftstoffverbrauch Jazz e:HEV in l/100 km: kombiniert 4,8–4,5. CO₂-Emissionen in g/km: kombiniert 108–102. CO₂-Klasse: C.) mit einem Elektromotor und einem Generator zusammen. Der intelligente, **selbstladende e:HEV Hybridantrieb** überwacht konstant Leistung und Fahreigenschaften des Jazz, um immer die bestmögliche Kombination der beiden Antriebsquellen zu garantieren. Dazu wird automatisch einer der drei Fahrmodi ausgewählt, der am besten zur Fahrsituation passt: Elektro-, Hybrid- oder Motormodus.

Der **Electric Drive-Modus** bietet sofortige Beschleunigung aus dem Stand, nahezu lautloses Fahren und 100 % Elektroantrieb.

Der **Hybrid Drive-Modus** kombiniert den Benzinmotor mit dem Elektromotor und dem Generator für eine hocheffiziente Leistung.

Der **Engine Drive-Modus** verwendet den Benzinmotor bei höheren Geschwindigkeiten – und lädt dabei die Batterie. Überschüssige Energie wird für den nächsten Einsatz von Elektro- oder Hybridmodus gespeichert.

SELBSTLADENDER HYBRID
LADEN OHNE STECKDOSE

CLEVERE HYBRIDTECHNIK
AUTOMATISCHER WECHSEL DER FAHRMODI





Performance

Abbildung zeigt Jazz Advance Sport in Urban Grey Pearl.

Dynamische Leistung

Das zukunftsweisende Hybridsystem e:HEV ist die ideale Kombination aus sportlicher, direkter Fahrleistung und beeindruckender Effizienz und Umweltverträglichkeit. Mit 253 Nm sowie 90 kW/122 PS (Kraftstoffverbrauch Jazz e:HEV in l/100 km: kombiniert 4,8–4,5. CO₂-Emissionen in g/km: kombiniert 108–102. CO₂-Klasse: C.) bietet der Jazz jede Menge Durchzugskraft und Fahrspaß.

Der innovative Antrieb besticht nicht nur mit **herausragender Wirtschaftlichkeit** und überzeugender Umweltbilanz, sondern auch mit einem dynamischen und sehr direkten Fahrgefühl.

ELEKTROMOTOR
LINEARE BESCHLEUNIGUNG

HYBRIDANTRIEB
BEEINDRUCKENDE EFFIZIENZ



Abbildung zeigt Jazz Advance Sport in Urban Grey Pearl.





Sport

Abbildung zeigt Jazz Advance Sport in Urban Grey Pearl.

Der **neue** Jazz Advance Sport

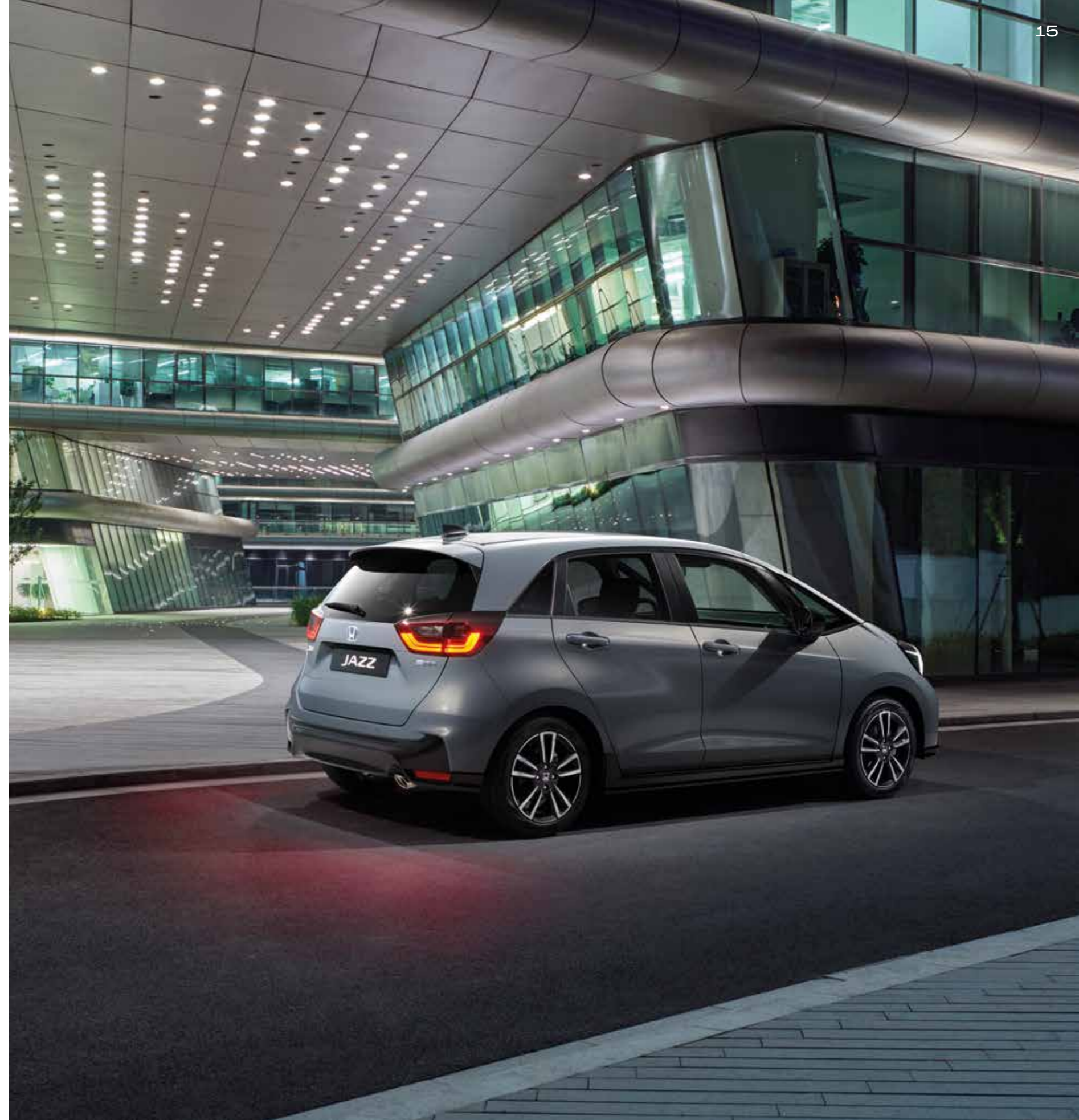
Ziehen Sie die Blicke auf sich mit dem neuen Jazz Advance Sport. Der in glänzendem Schwarz lackierte Stoßfänger, der aerodynamische Dachspoiler und Details wie schwarze Außenspiegel sowie Leichtmetallfelgen im exklusiven Design bestimmen den dynamischen Look der neuen Ausstattungsvariante.

Zu den Highlights im Innenraum gehört die Kombipolsterung aus grau meliertem Stoff, eingefasst in grauem Kunstleder sowie schwarzem Velourskunstleder bei den vorderen Sitzen. Das 3-Speichen-Lenkrad wird durch die Kontrastnähte in Gelb hervorgehoben.

Die Ausstattungsvariante Advance Sport sticht zudem durch die neue exklusive Lackierung Urban Grey Pearl aus der Masse heraus.

**16-ZOLL-LEICHTMETALLFELGEN
IN EINZIGARTIGEM DESIGN**

**SPORT-MODUS
FÜR NOCH MEHR FAHRSPASS**





Exterieur

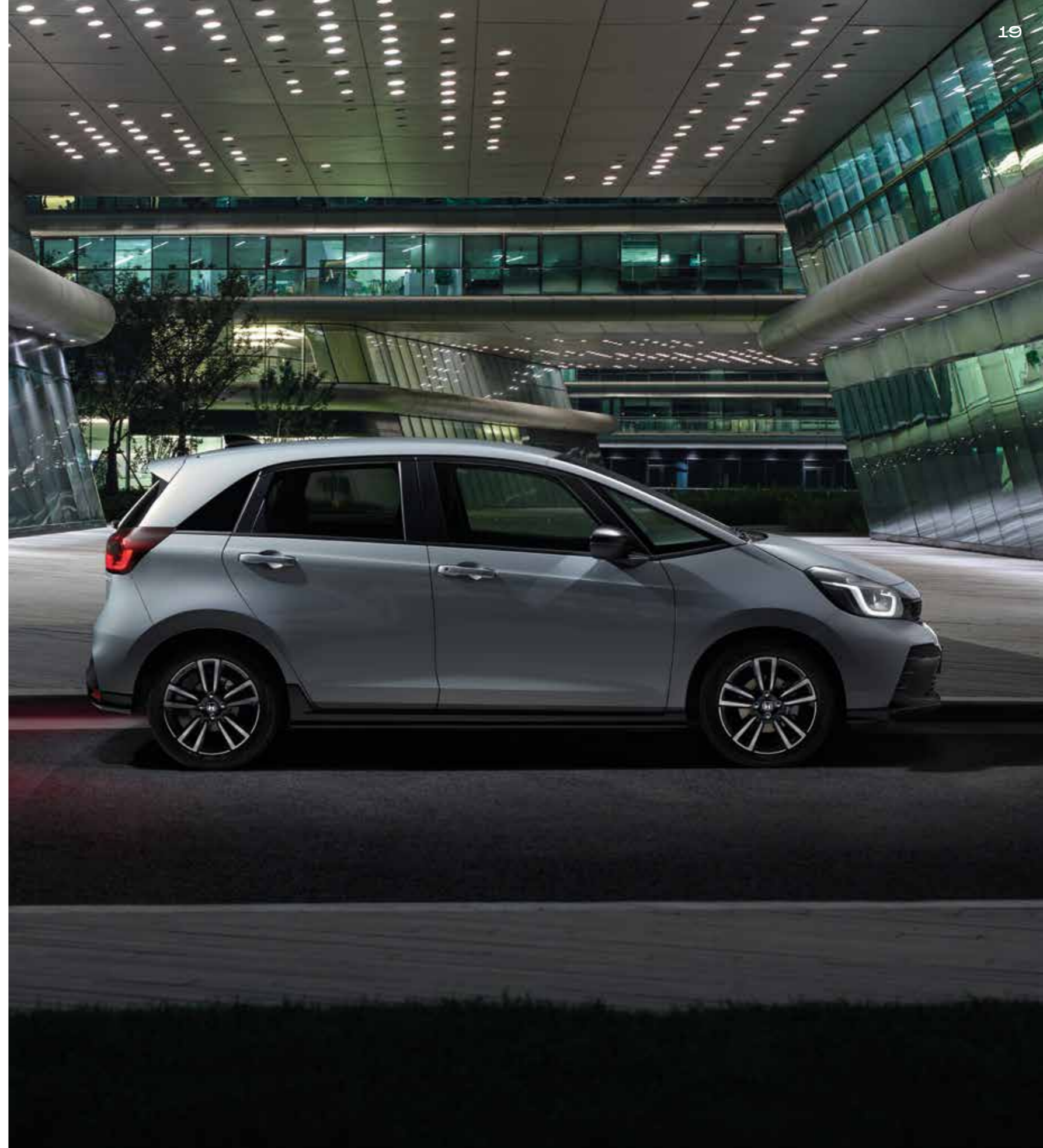
Allround-Talent im Kleinformat

Das aufgefrischte Design des Jazz wird von einer **markanten Silhouette** geprägt und bietet viele clevere Möglichkeiten, den großen Innenraum zu nutzen.

Dabei ist das Auftreten des Jazz nicht nur praktisch und smart, sondern besticht auch mit außergewöhnlichem Style, der auf elegante Weise schlicht und modern wirkt.

BIS ZU 7 FARBOPTIONEN
WÄHLEN SIE IHREN STIL*

LED-SCHEINWERFER
SERIENMÄSSIG





Der neue Jazz Crosstar Advance

Bei der Entwicklung des Crosstar Advance stand ein aktiver Lebensstil im Fokus: Seine robuste Crossover-Optik und das markante Kühlergrill-Design sorgen für Präsenz, während die erhöhte Sitzposition den Einstieg erleichtert und eine hervorragende Sicht auf die Straße ermöglicht.

Schwarze Spiegelabdeckungen, die elegante, integrierte Dachreling und silberne Akzente sorgen dafür, dass Sie auffallen. Und im Innenraum bringen intelligent gestaltete Polsterungen und wasserabweisende Bezüge mehr Komfort in Ihren Alltag.

Den Crosstar können Sie mit den optionalen Ledersitzen und der speziell für den Crosstar erhältlichen Farbe Fjord Mist Pearl noch individueller gestalten.

**BEHEIZBARES
LEDERLENKRAD**

**SITZPOLSTER
AUS WASSERABWEISENDEM STOFF**



Interieur

Smart und komfortabel

Der **großzügige Innenraum** überzeugt mit viel Beinfreiheit, die Sitze mit ihrem stabilen Seitenhalt beugen Ermüdung vor. Komfort, der sich anfühlt wie in der Oberklasse. Praktische Kleinigkeiten wie die breite Mittelarmlehne mit viel Stauraum zwischen den Vordersitzen und USB-Anschlüsse vorn und hinten* machen eine Fahrt im Jazz auf allen Sitzen angenehm.

Die Panorama-Windschutzscheibe und die schmalen A-Säulen ermöglichen eine hervorragende Rundumsicht und vermitteln ein Gefühl von Sicherheit und Geräumigkeit.

**BLEIBEN SIE IN VERBINDUNG
BIS ZU 3 USB-LADEANSCHLÜSSE***

**SITZHEIZUNG VORN
SERIENMÄSSIG**





Einfach magisch

Wie gewohnt an Bord des Jazz sind die einzigartigen **Magic Seats**[®], die sich je nach Bedarf flach um- oder hochklappen lassen. Dieses geniale und intuitiv bedienbare Sitzkonzept bietet Ihnen genau den Freiraum, den Sie brauchen. Egal ob ein Großeinkauf im Baumarkt ansteht, hohe Pflanzen, ein Surfbrett oder Mountainbikes transportiert werden sollen – der Jazz lässt sich mit wenigen Handgriffen startbereit machen. Dazu werden die Rücksitze in einer einfachen Bewegung angehoben, umgeklappt und im Boden versenkt. Mit der 60:40-Teilung sind Sie darüber hinaus für alle Eventualitäten des Alltags gerüstet.

**BIS ZU 1.205 LITER
KOFFERRAUMVOLUMEN***

**MAGIC SEATS[®]
MIT EINEM HANDGRIFF**

* Kofferraumvolumen nach VDA-Norm
Abbildung zeigt Jazz Crosstar Advance in Fjord Mist Pearl.



Konnektivität

Abbildung zeigt Jazz Crosstar Advance in Fjord Mist Pearl.



Bestens verbunden

Der Honda Jazz verbindet Sie durch modernste Technologie mit der Außenwelt. Das Infotainmentsystem Honda CONNECT* verfügt über einen hochauflösenden **9-Zoll-Touchscreen**, Apple CarPlay™- und Android Auto™-Kompatibilität.



**DAS NAVIGATIONSSYSTEM
BRINGT SIE DIREKT ANS ZIEL***

**9-ZOLL-TOUCHSCREEN
EINFACH ZU BEDIENEN**

* Nur bei ausgewählten Modellvarianten erhältlich. Kompatibilität abhängig vom Smartphone, dessen Firmware und der Softwareversion. Erkundigen Sie sich vor dem Kauf über die Kompatibilität Ihres Smartphones. Bei der Verwendung von Apps auf Honda CONNECT können Daten- und Roaminggebühren anfallen. Überprüfen Sie bitte die Bedingungen Ihres Mobilfunkvertrags. Surfen im Internet nur bei Fahrzeugstillstand möglich. Weitere Informationen zu Kompatibilität, Verfügbarkeit und Funktionalität dieser sowie anderer Ausstattungsmerkmale bei den einzelnen Modellvarianten erhalten Sie bei Ihrem Honda Händler.

My Honda+ App

Beginnen Sie Ihre Reise vom Sofa aus mit **My Honda+**, der App, die Ihr Smartphone direkt mit Ihrem Jazz verbindet.

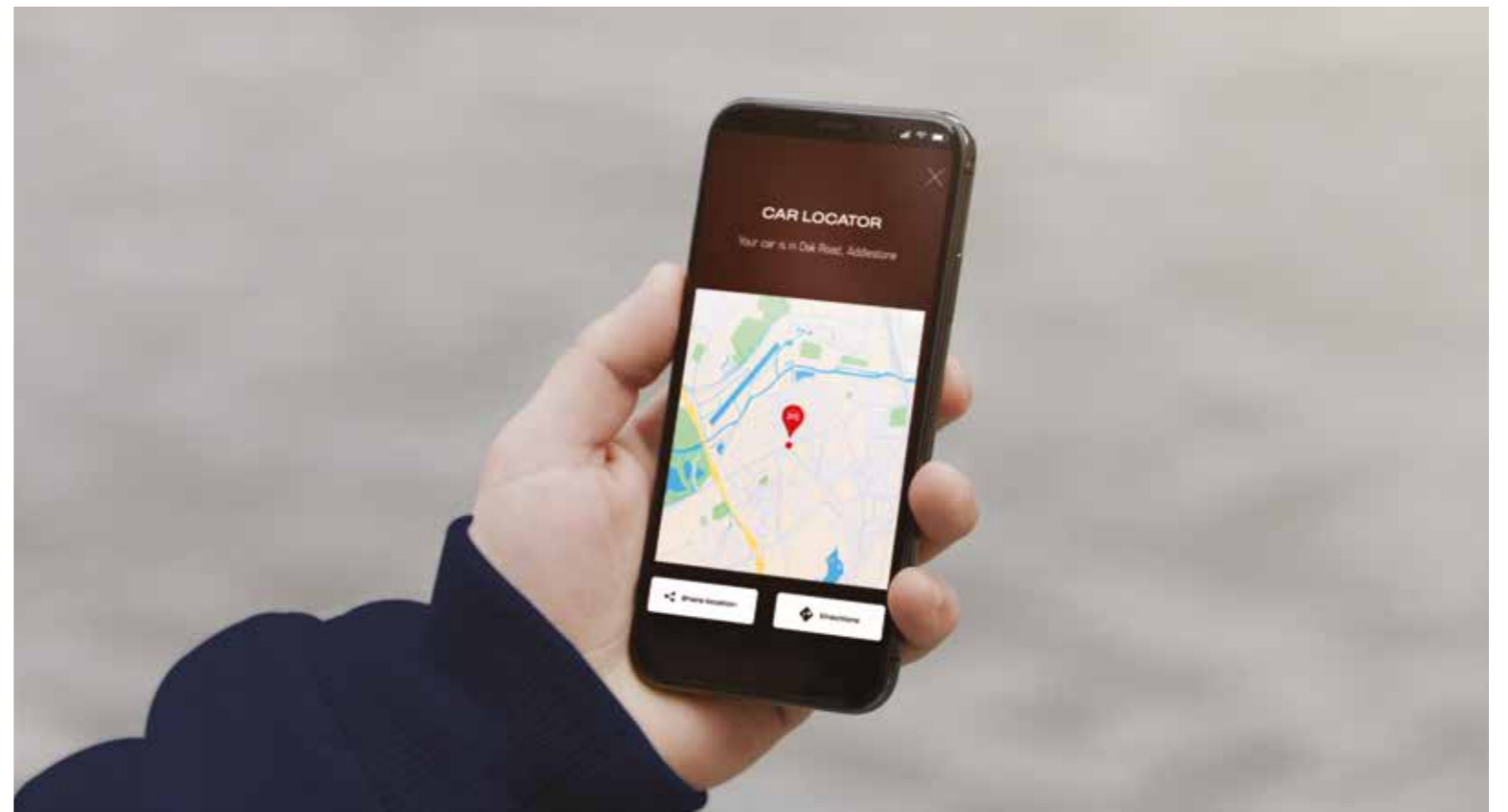
Die App funktioniert in beide Richtungen, sodass Sie zum einen den Zustand Ihres Fahrzeugs überprüfen können, zum anderen aber auch Benachrichtigungen über den Ladestatus und die Klimasteuerung sowie Wartungserinnerungen erhalten.

Außerdem stehen Ihnen nützliche Funktionen zur Verfügung wie das Ver- und Entriegeln per Fernzugriff, das virtuelle Dashboard und die Option weiteren Fahrern Zugriff auf die Fahrzeuginformationen zu ermöglichen.

GEOFENCE SECURITY SYSTEM
KENNT IMMER DEN STANDORT
IHRES JAZZ

PANNENHILFE
FÜR EIN SICHERES GEFÜHL
AUF LANGEN REISEN*

* Es gelten die Allgemeinen Geschäftsbedingungen. Die Pannenhilfe ist abhängig vom Smartphone/GPS-Signal und ob Ihr Fahrzeug sich innerhalb der Herstellergarantie befindet. Abbildung zeigt Jazz Crosstar Advance in Fjord Mist Pearl.





Sicherheit

Abbildung zeigt Jazz Crosstar Advance in Fjord Mist Pearl und Jazz Advance Sport in Urban Grey Pearl.



Rundum sicher

Mit dem serienmäßigen **Honda SENSING**, das eine Reihe fortschrittlicher Fahrerassistenzsysteme umfasst, sorgt der Jazz dafür, dass Sie und Ihre Mitfahrer sicher ans Ziel kommen.

Zusätzlich hat der Jazz insgesamt 10 Airbags, darunter einen Airbag, der bei einem Aufprall speziell die Knie des Fahrers schützt, sowie einen Airbag, der das Zusammenprallen von Fahrer und Beifahrer verhindert.

Honda SENSING

Kollisionswarnsystem mit aktivem Bremsingriff und Fußgängererkennung CMBS

Sobald das System die Gefahr eines Zusammenstoßes mit einem anderen Fahrzeug oder einem Fußgänger erkennt, wird eine Warnmeldung ausgegeben und gleichzeitig die Geschwindigkeit reduziert oder das Fahrzeug zum Stillstand gebracht, um den Aufprall zu mindern bzw. ganz zu verhindern. Wir haben das System weiter optimiert. Es erkennt jetzt auch nachts und ohne Straßenbeleuchtung Fußgänger und Radfahrer. Außerdem bremst es ab, wenn ein entgegenkommendes Fahrzeug auf Ihre Spur gerät bzw. diese überquert.

Spurhalteassistent RDM (Road Departure Mitigation)

Das System lässt ein Warnsignal ertönen, wenn das Fahrzeug seine Fahrspur verlässt, und korrigiert automatisch die Lenkrichtung, um das Fahrzeug wieder in die richtige Spur zu bringen.

Verkehrszeichenerkennung (Traffic Sign Recognition)

Die Verkehrszeichenerkennung liest Verkehrszeichen und zeigt Ihnen die entsprechenden Informationen auf dem Display an.

Aktiver Spurhalteassistent (LKAS)

Hält das Fahrzeug in der Mitte der Spur und sorgt so insbesondere auf der Autobahn für eine entspanntere Fahrt. Das System wird beim Betätigen des Blinkers vorübergehend deaktiviert.

Fernlichtassistent (High Beam Support System)

Erkennt (auch entgegenkommende) Fahrzeuge vor Ihnen und wechselt automatisch zwischen Fern- und Abblendlicht.

Intelligente Geschwindigkeitsbegrenzung

Begrenzt die Geschwindigkeit des Jazz automatisch auf einen voreingestellten Wert oder die geltende Geschwindigkeitsbegrenzung.

Adaptive Geschwindigkeitsregelung ACC mit Stauassistent LSF

Die Adaptive Geschwindigkeitsregelung hält einen sicheren Abstand zum vorausfahrenden Fahrzeug. Ihr Honda erkennt vorab, ob ein anderes Fahrzeug auf Ihre Spur wechseln möchte, und passt die Geschwindigkeit automatisch an. Ist die Gefahr vorüber, wird das Fahrzeug wieder auf die eingestellte Geschwindigkeit gebracht. Der Stauassistent erkennt, wenn ein vorausfahrendes Fahrzeug anhält, verringert automatisch die Geschwindigkeit und hält das Fahrzeug an, wenn die Bremse nicht betätigt wird.

Toter-Winkel-Assistent (Blind Spot Information)*

Macht Spurwechsel und Überholvorgänge sicherer. Warnt per optischem Signal im Außenspiegel, falls sich ein Fahrzeug im toten Winkel befindet.

Ausparkassistent (Cross Traffic Monitor)*

Warnt beim Rückwärts-Ausparken vor sich von den Seiten nähernden Fahrzeugen, um einer Kollision vorzubeugen.





Ausstattung



Abbildung zeigt Jazz Elegance in Midnight Blue Beam Metallic.

Elegance

Die umfangreiche Serienausstattung der Modellvariante **Elegance** enthält unter anderem:

- 1 USB-Anschluss und 1 USB-Ladeanschluss vorn
- 10 Airbags
- 15-Zoll-Leichtmetallfelgen
- 4 Lautsprecher (180 W)
- Alarmanlage
- Außenspiegel (asphärisch beim Fahrer) lackiert in Wagenfarbe
- Außenspiegel elektrisch einstell-, beheiz- und anklappbar
- Bluetooth®-Freisprecheinrichtung mit Sprachsteuerung
- Digitale Instrumentenanzeige
- Elektrische Fensterheber vorn und hinten mit Auf-/Abwärtsautomatik beim Fahrersitz
- Fernlichtassistent
- Honda CONNECT
- Honda SENSING
- ISOFIX- und Top-Tether-Kindersitzverankerungen (äußere Rücksitze)
- Klimatisierungsautomatik mit Pollenfilter
- Lederlenkrad höhen- und weitenverstellbar
- Magic Seats®
- Rückfahrkamera
- Sitzheizung vorn
- Sitzpolster aus Stoff
- Zentralverriegelung fernbedienbar

**HONDA CONNECT
MIT 9-ZOLL-TOUCHSCREEN**

**ELEKTRISCHE FENSTERHEBER
VORN UND HINTEN**

**Kraftstoffverbrauch Jazz e:HEV Elegance in l/100 km: kombiniert 4,5.
CO₂-Emissionen in g/km: kombiniert 102. CO₂-Klasse: C.**

Eine vollständige Übersicht aller Ausstattungsmerkmale finden Sie in der Preisliste für den Jazz. Genaue Informationen zur Verfügbarkeit und Funktionalität der Ausstattungsmerkmale bei den einzelnen Modellvarianten erhalten Sie bei Ihrem Honda Händler.



Advance

Die Modellvariante **Advance** enthält zusätzlich zur / abweichend von der Ausstattung Elegance:

- 2 USB-Ladeanschlüsse hinten
- 16-Zoll-Leichtmetallfelgen
- Ausparkassistent hinten (Cross Traffic Monitor)
- Beheizbares Lenkrad
- Design-Paket (Dekorleiste für vorderen und hinteren Stoßfänger in Wagenfarbe)
- Fensterheber mit Auf-/Abwärtsautomatik vorn und hinten
- Honda CONNECT mit Navigation
- Lederschaltknopf
- Privacy-Glass (abgedunkelte Scheiben hinten)
- Sitzpolster aus Stoff und Kunstleder
- Smart Entry & Start (schlüsselloses Zugangssystem)
- Toter-Winkel-Assistent (Blind Spot Information)
- Zentralverriegelung mit Komfortschließung

**USB-LADEANSCHLÜSSE
VORN UND HINTEN**

**BEHEIZBARES
LEDERLENKRAD**

**Kraftstoffverbrauch Jazz e:HEV Advance in l/100 km: kombiniert 4,6.
CO₂-Emissionen in g/km: kombiniert 104. CO₂-Klasse: C.**

Eine vollständige Übersicht aller Ausstattungsmerkmale finden Sie in der Preisliste für den Jazz. Genaue Informationen zur Verfügbarkeit und Funktionalität der Ausstattungsmerkmale bei den einzelnen Modellvarianten erhalten Sie bei Ihrem Honda Händler.



Advance Sport

Die Modellvariante **Advance Sport** enthält zusätzlich zur / abweichend von der Ausstattung Advance:

- Außenspiegel in Schwarz lackiert
- Lenkrad-Paddles zur Steuerung des regenerativen Bremsens
- Sitzpolster inklusive Velourskunstleder (vordere Sitze) und gelben Akzenten
- SPORT-Modus
- Sportpedale
- Stoßfänger in glänzendem Schwarz lackiert
- Style-Dekor (Dachspoiler, Chrom-Auspuffblende und Türschutzleisten in glänzendem Schwarz lackiert)

SPORT-MODUS
FÜR NOCH MEHR FAHRSPASS

SPEZIELLE
16-ZOLL-LEICHTMETALLFELGEN

**Kraftstoffverbrauch Jazz e:HEV Advance Sport in l/100 km: kombiniert 4,7.
CO₂-Emissionen in g/km: kombiniert 106. CO₂-Klasse: C.**

Eine vollständige Übersicht aller Ausstattungsmerkmale finden Sie in der Preisliste für den Jazz. Genaue Informationen zur Verfügbarkeit und Funktionalität der Ausstattungsmerkmale bei den einzelnen Modellvarianten erhalten Sie bei Ihrem Honda Händler.



Crosstar Advance

Die Modellvariante **Crosstar Advance** enthält zusätzlich zur / abweichend von der Ausstattung Advance*:

- Außenspiegel in Schwarz lackiert
- Crosstar Bodykit mit eigener Front- und Heckschürze, Radhaus- und Seitenschwellerverkleidung
- Dachreling
- LED-Nebelscheinwerfer
- Sitzpolster aus wasserabweisendem Stoff

**SITZPOLSTER
AUS WASSERABWEISENDEM STOFF**

**SPEZIELLE
16-ZOLL-LEICHTMETALLFELGEN**

**Kraftstoffverbrauch Jazz e:HEV Crosstar Advance in l/100 km: kombiniert 4,8.
CO₂-Emissionen in g/km: kombiniert 108. CO₂-Klasse: C.**

* Entfall folgender Ausstattungsmerkmale: Ausparkassistent hinten (Cross Traffic Monitor) und Toter-Winkel-Assistent (Blind Spot Information)

Eine vollständige Übersicht aller Ausstattungsmerkmale finden Sie in der Preisliste für den Jazz. Genaue Informationen zur Verfügbarkeit und Funktionalität der Ausstattungsmerkmale bei den einzelnen Modellvarianten erhalten Sie bei Ihrem Honda Händler.



Originalzubehör

Zubehör-Pakete

Honda Originalzubehör wurde nach den gleichen strengen Standards entwickelt und gebaut wie jeder Honda. Individualisieren Sie Ihren Honda Jazz und statten Sie ihn entsprechend Ihren Anforderungen aus.

Sport-Paket



Das **Sport-Paket Full** setzt im Interieur und Exterieur auffällige Farbakzente. Es besteht aus Elegance-Fußmatten mit gelben Styling-Akzenten, Getränkehalter-Dekoration in Gelb, Frontspoiler-Verzierung in Gelb, seitlichen Türschutzleisten in Crystal Black Pearl mit Farbeinsatz in Gelb und einer Verzierung des Heckklappenspoilers in Gelb.



SEITLICHE TÜRSCHUTZLEISTEN

Vermeiden Sie unschöne Kratzer und Dellen in der Karosserie Ihres Fahrzeugs mit diesen seitlichen Türschutzleisten. Gefertigt aus weichem, schlagfestem Material in der Farbe Crystal Black Pearl mit Farbeinsatz in Gelb, bieten sie perfekten Rundumschutz für Ihr Auto.



VERZIERUNG DES HECKKLAPPENSPOILERS

Diese Verzierung wurde speziell entwickelt, um den serienmäßigen Heckklappenspoiler zu ergänzen. Sie unterstreicht das sportliche Erscheinungsbild Ihres Jazz Advance Sport.



FRONTSPOILER-VERZIERUNG

Verleihen Sie der Frontpartie Ihres Jazz mit dieser Frontspoiler-Verzierung einen sportlichen, dynamischen Akzent.



GETRÄNKEHALTER-DEKORATION

Peppen Sie den sportlichen Look Ihres Jazz im Innenraum auf, indem Sie sich für diese Getränkehalter-Dekoration entscheiden.



ELEGANCE-FUSSMATTEN

Diese hochwertigen Fußmatten mit langlebigem Nubuk-Einfassband und gelben Doppelnähten vervollständigen den sportlichen Look des Fahrzeugs. Ein besonderes Highlight ist das gewebte Jazz Emblem. Ein Satz umfasst die vorderen und hinteren Fußmatten.

Weiteres Zubehör

1. 15"-Leichtmetallfelgen JA1502

Die 15-Zoll-Leichtmetallfelgen JA1502 sind komplett in Gunpowder Black mit glänzendem Klarlack gehalten.

2. 15"-Leichtmetallfelgen JA1505

Bei den 15-Zoll-Leichtmetallfelgen JA1505 trifft eine diamantgeschliffene A-Oberfläche auf glänzendem Klarlack und Akzente in Gunpowder Black.

3. 16"-Leichtmetallfelgen JA1601

Bei den 16-Zoll-Leichtmetallfelgen JA1601 trifft eine diamantgeschliffene A-Oberfläche auf glänzendem Klarlack und Akzente in Gunpowder Black.

4. 16"-Leichtmetallfelgen JA1602

Die 16-Zoll-Leichtmetallfelgen JA1602 sind komplett in Gunpowder Black mit glänzendem Klarlack gehalten.



1



2



3



4

1. Abnehmbare Anhängerkupplung mit 13-poligem Elektrosatz

Mit dieser abnehmbaren Anhängerkupplung können Sie Ihren Anhänger ganz unbesorgt ziehen. Maximale Anhängelast: 500 kg. Maximale Stützlast: 50 kg.

2. Fahrrad-Dachträger

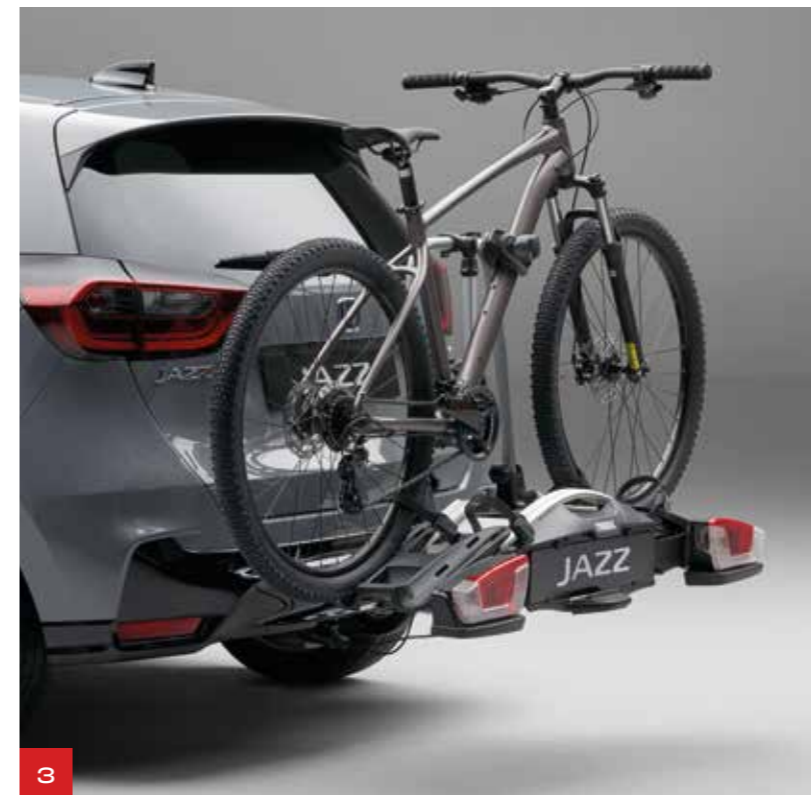
Mit diesem universellen Fahrradträger können Sie Ihr Fahrrad bequem auf dem Dach mitnehmen. Der Träger ist abschließbar und kann Fahrräder mit bis zu 20 kg Gewicht transportieren.*

3. Thule Fahrradträger

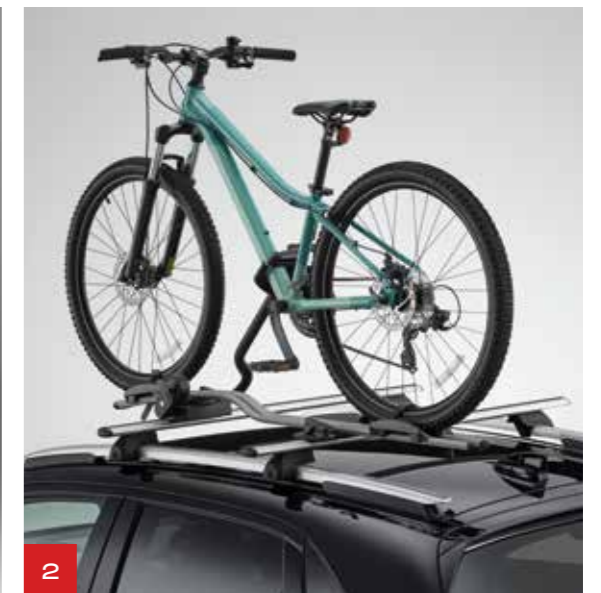
Dieser Fahrradträger von Thule für zwei Fahrräder wurde von Honda zertifiziert und ist einfach zu montieren. Er verfügt über eine Kippfunktion für den einfachen Zugang zum Kofferraum sowie eine Diebstahlsicherung. Der Träger ist mit einem 13-poligen Anschluss ausgestattet und erfordert einen 13-poligen Kabelbaum.



1



3



2

* Nur in Verbindung mit separat erhältlichem Reling- bzw. Dachträger. Es können bis zu zwei Fahrraddachträger auf den Relingträgern des Jazz Crosstar montiert werden. Bitte die maximal zulässige Dachlast Ihres Fahrzeugs beachten.



BLUE SKIES FOR
OUR CHILDREN

Erfahren Sie noch mehr über den Honda Jazz auf www.honda.de

Sämtliche in diesem Prospekt enthaltenen Angaben entsprechen den zum Zeitpunkt der Veröffentlichung vorliegenden Informationen und dienen nur der Vorabinformation. Mögliche Farbabweichungen von Original-Fahrzeugfarben sind technisch bedingt. Die abgebildeten Produkte entsprechen dem Angebot und dem Ausstattungsumfang für die Bundesrepublik Deutschland. Die in diesem Katalog abgebildeten Fahrzeuge sind teilweise mit Zusatzausstattung gegen Mehrpreis ausgerüstet und nicht alle Modellversionen sind in diesem Prospekt enthalten. Änderungen von technischen Spezifikationen und des Ausstattungsumfangs bleiben vorbehalten. Bitte besprechen Sie vor dem Fahrzeugkauf alle Details mit Ihrem Honda Vertragshändler.

Ihr Honda Vertragshändler berät Sie gerne.
Weitere Informationen erhalten Sie auch von der Honda Kundenbetreuung unter Telefon 069/83006-0 oder im Internet unter www.honda.de

Stand 03/2024

HONDA
The Power of Dreams